

青森県立保健大学年報

2015(平成27年度)第17号

目 次

概 要

大学設立の理念・目標について	2
教育研究組織・大学組織図	3

教 育 活 動

健康科学部	5
平成27年度授業時間割	5
カリキュラム	19
ゲストスピーカーの招聘状況	22
臨地教授等による事前学外実習の実施状況	23
特別講義実施状況	24
臨地教授等一覧	25
平成28年度入学者選抜結果	29
平成28年度編入学者選抜結果	31
平成27年度卒業生の進路	32
定員管理と入退学の状況	33
国家試験合格率一覧	36
大 学 院	37
平成27年度授業時間割	37
カリキュラム	51
学位授与	56
平成28年度大学院入学者選抜試験結果	57
定員管理と入退学の状況	58
そ の 他	59
図書・情報インフラ	59

学 生 生 活

学生への経済的支援	62
就職対策への取組み	63
生活相談	64

研 究 活 動

業績集	66
-----	----

社 会 活 動

地域貢献諸活動	116
---------	-----

地域連携・国際センター

認定看護管理者教育課程（セカンドレベル）	125
研修科事業報告	126
公開シンポジウム「第15回地域包括ケア・フォーラム in 青森」	126

静脈注射学び直し研修会	127
研修企画・実施助成事業	128
教育改善研究助成	128
ブックレット作成事業	128
各事業実績報告	129
国際科事業報告	132
米国ベレノバ大学との交流	132
韓国仁濟（インジェ）大学校との交流	132
国際科講演会	132
国際科委員会 英語教員の地域交流	134
国際科委員会 学生ボランティア活動	134
社会福祉研修実績	135
平成 27 年度公開講座実績	136

研究推進・知的財産センター

研究開発科事業報告	138
平成 27 年度研究推進・知的財産センターの主な事業報告	138
研究に関する総合的企画運営、若手研究者・教員の研究能力育成	138
産学官連携研究の推進と環境整備	138
研究成果を発表する場の提供	142
研究推進・知的財産センターの広報	145
研究推進・知的財産センター、研究開発科の運営方法	145
平成 27 年度研究開発科委員会開催状況	145
平成 27 年度に実施された特別研究	146
平成 27 年度特別研究募集要領	146
平成 27 年度特別研究の課題一覧	148
平成 27 年度に実施された産学連携研究、官学連携・地域貢献促進研究、	
ヘルスリテラシー促進研究	149
平成 27 年度産学連携研究募集要領	149
平成 27 年度官学連携・地域貢献促進研究募集要領	152
平成 27 年度ヘルスリテラシー促進研究募集要領	155
平成 27 年度産学連携研究、官学連携・地域貢献促進研究、	
ヘルスリテラシー促進研究課題一覧	157
平成 27 年度に実施された若手奨励研究	158
平成 27 年度若手奨励研究募集要領	158
平成 27 年度若手奨励研究の課題一覧	161
特別研究報告	162
基盤研究報告	162
研究推進・知的財産センター指定型研究報告	175
産学連携研究報告	175
官学連携・地域貢献促進研究報告	182

ヘルスリテラシー促進研究報告	193
若手奨励研究報告	198

資 料

予 算	208
各種委員会委員名簿	209
職員名簿	212
校歌 新たな未来へ	216

概 要

青森県立保健大学の教育理念

〔学部 健康科学部〕

4学科独自のカリキュラムを履修することにより「専門性 (Professionality)」を育み、さらに専門性を尊重しながら「連携・協調 (Coordination・Collaboration)」を図り、「Human care」を実践・統合できる人材育成を目指しています。

「Human care」を通し、「健康と生活の質の向上」に貢献できる看護師、保健師、助産師、理学療法士、社会福祉士、精神保健福祉士、管理栄養士を養成します。

1. 人間性豊かな人材の育成

生命に対する深い畏敬の念と論理観に満ち、ケアの対象である人間を総合的に把握し、かつ理解できる幅広い教養を身につけた人間性豊かな人材の育成を目指します。

2. 保健医療福祉の発展に寄与できる人材の育成

看護、理学療法、社会福祉、栄養のそれぞれの専門性に基づいて、広く全般的な相互理解を深め、保健医療福祉の連携・協力に向けて、その能力を発揮し、中核的な役割を果たすことのできる人材の育成を目指します。

3. 地域特性へ対応できる人材の育成

全国平均を上回る高齢化の進行、成人病による死亡率や乳幼児死亡率が高い青森県の課題の解決に向け、気候、風土、生活習慣などの地域の特性を理解し、それを考慮しながら問題解決へのアプローチができる人材の育成を目指します。

4. グローバル化への対応

外国語等のコミュニケーション手段を用い、国際交流の場において、その風土・歴史・人・文化を理解し、グローバルな視野をもって活躍できる人材の育成を目指します。

5. 地域社会への貢献

地域で生活する住民の方々が持つ多様な保健医療福祉ニーズに応え、公開講座や地域の専門分野との共同研究など、生涯学習の中核としての機能を持たせるとともに、大学が持つ専門機能や施設・設備を広く県民に開放して、「開かれた大学」を目指します。

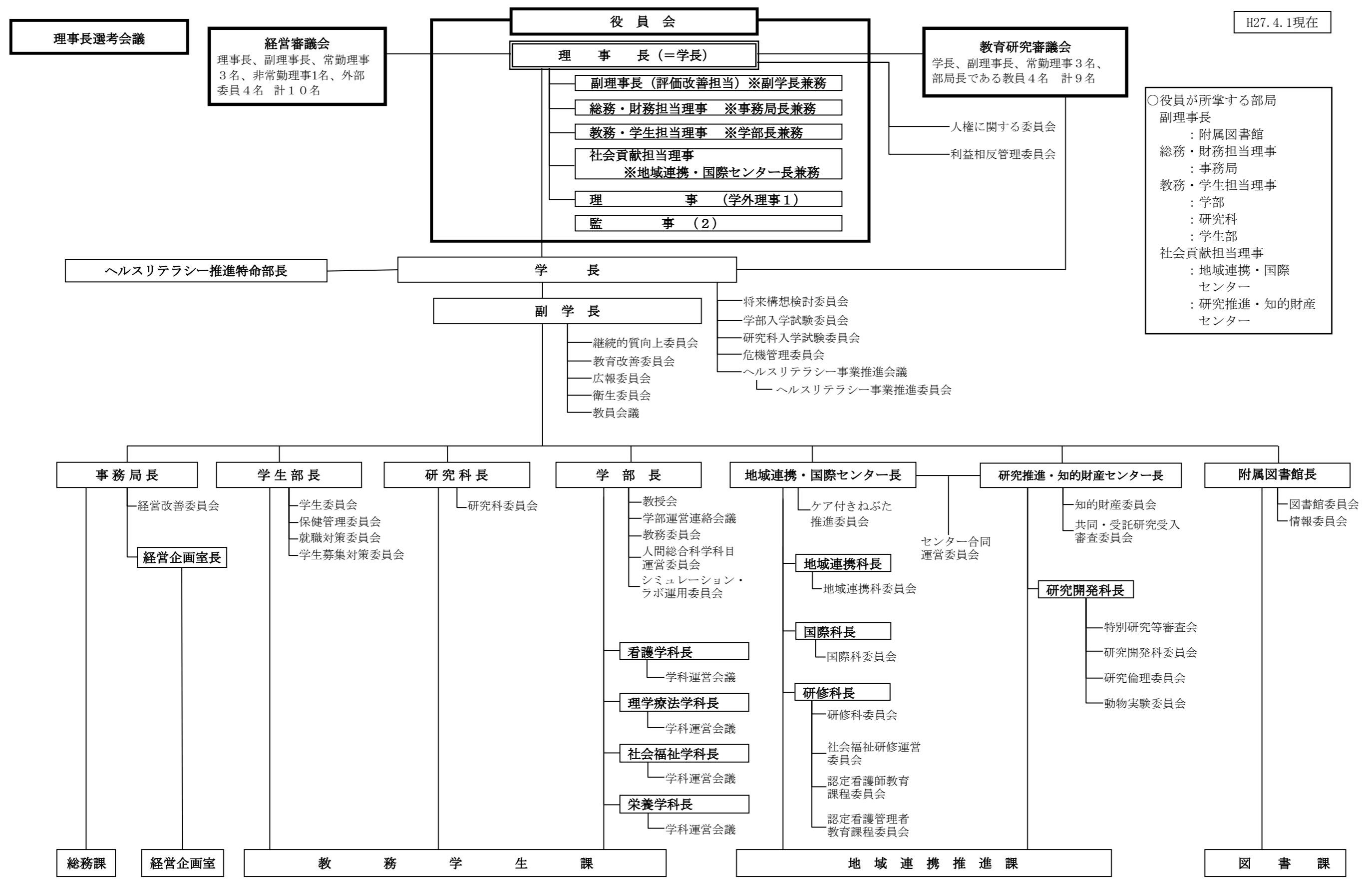
〔大学院 健康科学研究科〕

生命の尊重と個人の尊厳を基本とし、独創的な研究活動を通して社会の発展と人類の幸福に寄与できる研究者及び教育者の育成、ならびに、保健医療福祉の連携・統合をはかる教育を推進して人間性豊かな高度専門職業人を育成します。

博士前期課程においては、主として研究能力を備えた高度専門職業人の育成を目指し、博士後期課程においては、博士前期課程で獲得した能力を基礎とし、自立した研究者として学問の発展性を追求し、かつ分野を超えた開拓的研究活動を行い、さらに、高度な専門的業務に豊かな学識を適用し、保健医療福祉の分野で活躍できる有為な教育者ならびに知的技術者を育成します。

平成27年度 公立大学法人青森県立保健大学 運営組織図

H27.4.1現在



○役員が所掌する部局
 副理事長
 : 附属図書館
 総務・財務担当理事
 : 事務局
 教務・学生担当理事
 : 学部
 : 研究科
 : 学生部
 社会貢献担当理事
 : 地域連携・国際センター
 : 研究推進・知的財産センター

教 育 活 動

学年・学科	1限(9:00~10:20)	2限(10:30~11:50)	3限(12:40~14:00)	4限(14:10~15:30)	5限(15:40~17:00)	6限(17:10~18:30)	
1年生	人間総合、4学科共通	○ 生物の基礎【吉田】(B109)(4/13~4/27)	○ 生物の基礎【吉田】(B109)(4/13~4/27)	◎ 情報リテラシー<理学>【山田】(情報処理室)(4/13~6/8 ※5/18除く)	◎ 情報リテラシー<理学>【山田】(情報処理室)(4/13~6/8 ※5/18除く)	◎ EnglishA①②<理学>(4/13~7/13 ※5/18除く)	○ キャリアデザイン【廣森、山田】(B110)(4/13~7/27 ※5/18,7/6除く)
	看護	◎ 健康科学演習【杉山、千葉、勸林、吉池、井澤、廣森】(フィールドワーク)(5/18)	◎ 健康科学演習【杉山、千葉、勸林、吉池、井澤、廣森】(フィールドワーク)(5/18)	◎ 健康科学演習【杉山、千葉、勸林、吉池、井澤、廣森】(フィールドワーク)(5/18)	◎ 健康科学演習【杉山、千葉、勸林、吉池、井澤、廣森】(フィールドワーク)(5/18)	◎ 健康科学演習【杉山、千葉、勸林、吉池、井澤、廣森】(フィールドワーク)(5/18)	◎ 健康科学演習【杉山、千葉、勸林、吉池、井澤、廣森】(フィールドワーク)(5/18)
	理学療法			◎ 人体構造機能学<構造面>【尾崎、神成、岩月、山下、李】(A101)(4/13~7/13 ※5/18除く)	◎ 人体構造機能学<構造面>【尾崎、神成、岩月、山下、李】(A101)(4/13~7/13 ※5/18除く)		
	社会福祉			◎ 法学【大竹】(B115)(4/13~7/13 ※5/18,7/6除く)	◎ 法学【大竹】(B115)(4/13~5/11)		
	栄養			◎ 解剖生理学Ⅰ【今】(A110)(4/13~7/13 ※5/18除く)		◎ 食品学総論【岩井】(C棟N講義室2)(4/13~7/27 ※5/18,6/1除く)	
2年生	人間総合、4学科共通	◎ EnglishC①③<看A>(6/8~7/27)	◎ EnglishC④⑥<看B>(6/15~7/27)	◎ EnglishC②③<栄養>(4/13~6/8, 7/13,7/27)	◎ EnglishC⑦⑨<社福>(4/13~7/6)	◎ EnglishC⑩⑪<理学>(6/8~7/27)	
	看護	◎ 健康教育論【古川、他】(A112,110,107)(4/13~6/1)	◎ 健康教育論【古川、他】(A112,110,107)(4/13~6/8)	◎ 老年看護援助論Ⅰ【長内、他】(A301,304,305,306)(4/13)	◎ 老年看護援助論Ⅰ【長内、他】(A301,304,305,306)(4/13)	◎ 老年看護援助論Ⅰ【長内、他】(A301,304,305,306)(4/13)	◎ 精神疾病治療論【清水、他】(A111)(4/13~7/27 ※6/1は【A101】)
	理学療法	◎ 理学療法評価学実習【佐藤、盛田、橋本、長門、福島】(B308)(4/13~6/29)	◎ 理学療法評価学実習【佐藤、盛田、橋本、長門、福島】(B308)(4/13~6/29)	◎ 実践基礎看護技術Ⅲ<準備>【木村、他】(A304, A305, A306)(6/8~7/27)	◎ 実践基礎看護技術Ⅲ【木村、他】(A304, A305, A306)(6/8~7/27)	◎ 実践基礎看護技術Ⅲ【木村、他】(A304, A305, A306)(6/8~7/27)	
	社会福祉	○ 精神保健福祉相談援助の基盤(基礎)【石田】(B116)(4/13~7/27)	◎ 高齢者福祉論【児玉】(B116)(4/13~7/27)	◎ 高齢者福祉論【児玉】(B116)(7/13)	◎ 人体の構造と機能及び疾病【大山、神成、今】(A110)(7/13)	◎ 人体の構造と機能及び疾病【大山、神成、今】(A110)(7/13)	◎ 精神医学<理学>【清水、他】(A111)(4/13~7/27 ※6/1は【A101】)
	栄養	◎ 給食経営管理論Ⅱ【齋藤】(C棟N講義室2)(4/13~7/13)	◎ 食品衛生学【藤田】(C棟N講義室2)(4/13~7/27)		◎ 食事摂取基準論【吉池、乗鞍】(A107)(6/22,6/29,7/6)	◎ 食事摂取基準論【吉池、乗鞍】(A107)(6/29,7/6)	○ 行政法【大竹】(B117)(6/22)
3年生	人間総合、4学科共通						
	看護	○ 認知症高齢者ケア【吹田、他】(A111)(4/13)	○ 認知症高齢者ケア【吹田、他】(A111)(4/13)	○ 認知症高齢者ケア【吹田、他】(A112)(4/20)	○ 認知症高齢者ケア【吹田、他】(A112)(4/20)		◎ 成人看護援助論Ⅲ【井澤、他】(A111,112)(6/1)
	理学療法	◎ 成人看護援助論Ⅲ【井澤、他】(A304,305,306)(4/20)	◎ 成人看護援助論Ⅲ【井澤、他】(A304,305,306)(4/20)	◎ 小児疾病治療論【安保、他】(A101)(6/1)	◎ 小児疾病治療論【安保、他】(A101)(6/1)	◎ 小児疾病治療論【安保、他】(A101)(5/18)	◎ 小児疾病治療論【安保、他】(A101)(5/18)
	社会福祉	◎ 小児疾病治療論【安保、他】(A101)(5/18)	◎ 小児疾病治療論【安保、他】(A101)(6/1)	◎ 成人看護援助論Ⅳ【鳴井、他】(A305)(4/27)	◎ 成人看護援助論Ⅳ【鳴井、他】(A305)(4/27)	◎ コンプリメンタリーセラピー【木村、他】(A304, A305)(5/11)	◎ コンプリメンタリーセラピー【木村、他】(A304, A305)(5/11)
	栄養	◎ 呼吸循環障害理学療法学【山下】(B110)(4/13~7/27 ※5/18除く)	◎ 呼吸循環障害理学療法学【山下】(B110)(5/18)	◎ 義肢装具学実習【三浦】(B207)(7/13)	◎ 義肢装具学実習【三浦】(B207)(7/13)	◎ 義肢装具学実習【後片付け】(三浦)(B207)(7/13)	◎ 義肢装具学実習【後片付け】(三浦)(B207)(7/13)
4年生	人間総合、4学科共通	◎ ヘルスクエアマネジメント論【三浦、細川、千葉、川口、石田、清水、工藤】(講堂)(7/27)	◎ ヘルスクエアマネジメント論【三浦、細川、千葉、川口、石田、清水、工藤】(講堂)(7/27)	◎ 福祉行政と福祉計画【工藤】(B117)(4/20)	◎ 福祉行政と福祉計画【工藤】(B117)(4/20)	◎ 公的扶助論【村田】(B115)(5/18)	◎ 公的扶助論【村田】(B115)(4/13~7/27)
	看護	◎ 小児疾病治療論【安保、他】(A101)(5/18)	◎ 小児疾病治療論【安保、他】(A101)(6/1)	◎ 就業支援論【西村】(B117)(4/20~7/27)	◎ 就業支援論【西村】(B117)(4/20~7/27)	◎ 精神保健福祉論【坂下、石田】(B109)(4/13~5/25)	◎ 精神保健福祉論【坂下、石田】(B109)(4/13~5/11)
	理学療法	◎ 公衆栄養学実習【草間】(B206)(4/13~5/11,5/25)	◎ 公衆栄養学実習【草間】(B206)(4/13~5/11,5/25)	◎ 臨床栄養学演習【清水】(A107)(4/13~6/8,6/29~7/27 ※4/20~6/1は【C棟N講義室2】)	◎ 栄養教育論Ⅱ【吉岡】(A110, B206)(4/13~7/27 ※6/15,6/22除く ※7/13は【A107, B206】)	◎ 栄養教育論Ⅱ【吉岡】(A110, B206)(4/13~4/27)	◎ 健康スポーツ栄養学【岡村】(A110)(5/11~6/1)
	社会福祉	◎ 福祉行政と福祉計画【工藤】(B117)(4/13~7/27)	◎ 福祉行政と福祉計画【工藤】(B117)(4/20)	◎ 精神保健福祉論【坂下、石田】(B109)(4/13~5/25)	◎ 精神保健福祉論【坂下、石田】(B109)(4/13~5/25)	◎ 公的扶助論【村田】(B115)(5/18)	◎ 公的扶助論【村田】(B115)(4/13~7/27)
	栄養	◎ 公衆栄養学実習【草間】(B206)(4/13~5/11,5/25)	◎ 公衆栄養学実習【草間】(B206)(4/13~5/11,5/25)	◎ 臨床栄養学演習【清水】(A107)(4/13~6/8,6/29~7/27 ※4/20~6/1は【C棟N講義室2】)	◎ 栄養教育論Ⅱ【吉岡】(A110, B206)(4/13~7/27 ※6/15,6/22除く ※7/13は【A107, B206】)	◎ 栄養教育論Ⅱ【吉岡】(A110, B206)(4/13~4/27)	◎ 健康スポーツ栄養学【岡村】(A110)(5/11~6/1)
4年生	人間総合、4学科共通	◎ ヘルスクエアマネジメント論【三浦、細川、千葉、川口、石田、清水、工藤】(講堂)(7/27)	◎ ヘルスクエアマネジメント論【三浦、細川、千葉、川口、石田、清水、工藤】(講堂)(7/27)	◎ 保健福祉行政論【杉山】(A111)(4/13~5/11)	◎ 保健福祉行政論【杉山】(A111)(4/13~5/11)		
	看護	○ 母性心理社会学【大井、他】(A111)(5/11)	◇ 地域保健管理論【古川、他】(A110)(6/15)	○ アドバンスド小児ヘルスクエア【中村、他】(A110)(9/14)	○ アドバンスド小児ヘルスクエア【中村、他】(A110)(9/14)		
	理学療法						
	社会福祉						
	栄養						

学年・学科	1限(9:00~10:20)	2限(10:30~11:50)	3限(12:40~14:00)	4限(14:10~15:30)	5限(15:40~17:00)	6限(17:10~18:30)	
1年生	人間総合、4学科共通	◎ EnglishA④⑥<看B>(4/7~5/19)	◎ EnglishA⑦⑨<社福>(4/14~5/26)	◎ EnglishA⑩⑬<栄養>(4/7~7/21)	◎ 情報リテラシー<社福>【山田】【情報処理室】(4/7~5/26)	◎ EnglishA①~③<看A>(6/2~7/21)	
	看護	◎ 情報リテラシー<看A>【山田】【情報処理室】(4/14~5/26)	◎ 情報リテラシー<看A>【山田】【情報処理室】(4/14~5/26)	◎ 情報リテラシー<社福>【山田】【情報処理室】(4/7~5/26)			
	理学療法	○ 中国事情と言語【黄】【A111】(6/2~7/21 ※7/7除く)	○ 中国事情と言語【黄】【A111】(6/2~7/21 ※7/7除く)				
	社会福祉	○ 韓国事情と言語【李】【B109】(6/2~7/21 ※7/7除く)	○ 韓国事情と言語【李】【B109】(6/2~7/21 ※7/7除く)				
	栄養			◎ 人体構造機能学<機能面>【尾崎、神成、岩月、山下、李】【A101】(4/14~7/21)	◎ 人体構造機能学<機能面>【尾崎、神成、岩月、山下、李】【A101】(4/14~7/21)	○ グローバルヘルス【大関】【A101】(4/7~5/26)	
2年生	人間総合、4学科共通		◎ EnglishC④⑥<看B>(5/26~7/21)				
	看護	◎ 栄養代謝学【乗鞍】【A112】(4/7~6/2)	◎ 精神看護概論【清水、他】【A111】(4/7~5/26)		◎ 病理病態学【若林】【A111】(4/14,4/28,5/12,5/26,6/9,6/23,7/7)	◎ 薬理学【早狩】【A111】(4/21)	
	理学療法	◎ 運動器障害理学療法学【三浦】【B308】(4/7~6/2)	◎ 運動器障害理学療法学【三浦】【B308】(4/7~5/26)	◎ 整形外科学【三浦、山下、川口、橋本】【B111】(4/7~7/21)	◎ 病理病態学【若林】【A111】(4/14,4/28,5/12,5/26,6/9,6/23,7/7,7/21)	◎ 病理病態学【若林】【A111】(4/14,4/28,5/12,5/26,6/9,6/23,7/7)	
	社会福祉		○ 女性福祉論【佐藤】【B115】(4/7~5/26)	○ 社会福祉基礎実習指導【工藤、児玉、西村、岡田、種市】【B116,117】(5/26~7/21)	○ 社会福祉基礎実習指導【工藤、児玉、西村、岡田、種市】【B116,117】(5/26~7/21)	◎ 社会保険論【出雲】【B117】(4/7~7/21)	○ 生涯発達心理学【岡田、廣森】【B117】(4/7~7/21)
	栄養	◎ 公衆衛生学Ⅱ【吉池】【A107】(4/7~7/21)		◎ 解剖生理学実験Ⅱ【今、井澤】【A206,C201】(4/7~5/19)	◎ 解剖生理学実験Ⅱ【今、井澤】【A206,C201】(4/7~5/19)	◎ 解剖生理学実験Ⅱ【今、井澤】【A206,C201】(4/7~5/19)	◎ 解剖生理学実験Ⅱ【今、井澤】【A206,C201】(4/7~5/19)
3年生	人間総合、4学科共通						
	看護	◎ 小児疾病治療論【安保、他】【A101】(4/28)				◎ 疫学【吉池】【C棟N講義室2】(4/7~6/2 ※5/12除く)	◎ 疫学【吉池】【C棟N講義室2】(4/7~6/2 ※5/12除く)
	理学療法	◎ 成人看護援助論Ⅳ【鳴井、他】【A305】(4/7~5/26 ※4/28除く)	◎ 成人看護援助論Ⅳ【鳴井、他】【A305】(4/7~5/26 ※4/28除く)			◎ 小児疾病治療論【安保、他】【A101】(7/21)	◎ 小児疾病治療論【安保、他】【A101】(5/12)
	社会福祉	◎ 理学療法演習【山下、他】【各研究室】(4/7~7/21 ※4/28除く)	◎ 医療心理学【岡田】【B111】(4/7~7/14)	◎ 地域理学療法学【勸林、川口、藤田、橋本、長門】【B113】(4/7~7/14)	◎ 地域理学療法学【勸林、川口、藤田、橋本、長門】【B113】(4/7~7/14)	○ 疫学【吉池】【C棟N講義室2】(4/7~6/2 ※5/12除く)	○ 疫学【吉池】【C棟N講義室2】(4/7~6/2 ※5/12除く)
	栄養	◎ 小児疾病治療論【安保、他】【A101】(4/28)				◎ 小児疾病治療論【安保、他】【A101】(7/21)	◎ 小児疾病治療論【安保、他】【A101】(5/12)
4年生	人間総合、4学科共通	◇ 地域保健管理論【古川、他】【A110】(6/16)	◇ 地域保健管理論【古川、他】【A110】(6/16)				
	看護	☆ 助産診断・技術学(分娩期)【大井、他】【A110】(4/7~4/28)	☆ 助産診断・技術学(分娩期)【大井、他】【A110】(4/7~4/28)	◎ 看護マネジメント論【鄭、他】【A112】(4/7~4/28)	◎ 看護マネジメント論【鄭、他】【A112】(4/7~4/28)	◎ 看護マネジメント論【鄭、他】【A112】(4/7~4/28)	◎ 看護マネジメント論【鄭、他】【A112】(4/7~4/28)
	理学療法			◎ 在宅看護実習<学内>【細川、他】【A112】(6/16)	◎ 在宅看護実習<学内>【細川、他】【A112】(6/16)	◎ 在宅看護実習<学内>【細川、他】【A112】(6/16)	◎ 在宅看護実習<学内>【細川、他】【A112】(6/16)
	社会福祉			☆ 助産診断・技術学演習【齋藤、他】(7/14【A107】、7/21【A302】)	☆ 助産診断・技術学演習【齋藤、他】(7/14【A107】、7/21【A302】)	☆ 助産診断・技術学演習【齋藤、他】(7/14【A107】、7/21【A302】)	☆ 助産診断・技術学演習【齋藤、他】(7/14【A107】、7/21【A302】)
	栄養	◎ 卒業研究(6/2~7/7)	◎ 卒業研究(6/2~7/7)	◎ 卒業研究(6/2~7/7)	◎ 卒業研究(6/2~7/7)	◎ 卒業研究(6/2~6/23)	◎ 卒業研究(6/2~6/23)
		○ 国際ボランティア論【千葉】【B116】(4/7~7/21)				◎ 社会福祉研究演習Ⅱ【西村B215】(4/7~7/21)	◎ 社会福祉研究演習Ⅱ【西村B215】(4/7~7/21)
					○ 薬理学【早狩】【A111】(4/21)	○ 薬理学【早狩】【A111】(4/21)	

学年・学科	1限(9:00~10:20)	2限(10:30~11:50)	3限(12:40~14:00)	4限(14:10~15:30)	5限(15:40~17:00)	6限(17:10~18:30)		
1年生	人間総合、4学科共通	◎ 人間総合科学演習【4/8のみ講堂。担当教員及び個別の教室は授業内で周知】(4/8~7/22 ※7/8除く)	◎ 人間総合科学演習【4/8のみ講堂。担当教員及び個別の教室は授業内で周知】(4/8~7/22 ※7/8除く)	◎ EnglishA①~③<春A>(6/3~7/22)		◎ 情報リテラシー<春B>【山田】(情報処理室)(4/8~6/10 ※5/27除く)	◎ 情報リテラシー<春B>【山田】(情報処理室)(4/8~6/10 ※5/27除く)	
	看護		◎ 健康科学概論【勤林、千葉、杉山、吉池、古川】(講堂)(4/8~4/22)	◎ 健康科学概論【勤林、千葉、杉山、吉池、古川】(講堂)(4/8~4/22)	◎ EnglishA⑦~⑨<社福>(4/8~7/22 ※5/27,7/8を除く)			
	理学療法		○ 生物の基礎【吉田】(B109)(5/13)	○ 生物の基礎【吉田】(B109)(5/13)				
	社会福祉		◎ 健康科学演習【杉山、千葉、勤林、吉池、井澤、廣森、古川】(講堂)(5/20,5/27)	◎ 健康科学演習【杉山、千葉、勤林、吉池、井澤、廣森、古川】(講堂)(5/20,5/27)	◎ 健康科学演習【杉山、千葉、勤林、吉池、井澤、廣森、古川】(講堂)(5/27)	◎ 健康科学演習【杉山、千葉、勤林、吉池、井澤、廣森、古川】(講堂)(5/27)	◎ 健康科学演習【杉山、千葉、勤林、吉池、井澤、廣森、古川】(講堂)(5/27)	
	栄養			◎ 生理学【尾崎、岩月、山下、李】(B111)(6/3,6/10)	◎ 生理学【尾崎、岩月、山下、李】(B111)(6/3,6/10)	◎ リハビリテーション論【渡部】(B111)(4/8~6/10 ※5/27除く)	◎ リハビリテーション論【渡部】(B111)(4/8~6/10 ※5/27除く)	
2年生	人間総合、4学科共通			◎ EnglishC④~⑥<春B>(4/8~7/22 ※6/10除く)	◎ EnglishC①~③<春A>(6/17~7/15)		○ グローバル社会と文化【浅田、大関】(A112)(4/8~7/22 ※5/27は【B110】)	
	看護	◎ 薬理学【早狩】(A111)(4/22)	◎ 老年学【渡部】(A111)(4/8~7/22 ※5/27除く ※7/15は【A101】)		◎ 経過別看護援助論【鳴井、他】(A111)(4/8~5/27 ※5/20,5/27は【A305】)	◎ 経過別看護援助論【鳴井、他】(A111)(4/8~5/27 ※5/20,5/27は【A305】)		
	理学療法	○ 薬理学【早狩】(A111)(4/22)		◎ 看護過程演習【福井、他】(A107,A304,A305,A306)(6/10)	◎ 看護過程演習【福井、他】(A107,A304,A305,A306)(6/10)	◎ 看護過程演習【福井、他】(A107,A304,A305,A306)(6/10)		
	社会福祉	○ 行政法【大竹】(B117)(4/8~7/22)	○ ソーシャルワーク演習Ⅱ(4/8~7/22 ※4/8は【B110】)【齋藤:B113、杉山:B219、西村:B107、坂下:B215】	○ ソーシャルワーク演習Ⅱ(4/15)【齋藤:B113、杉山:B219、西村:B107、坂下:B215】				
	栄養	◎ 食事摂取基準論【吉池、乗鞍】(A107)(5/20~6/17)	◎ 食事摂取基準論【吉池、乗鞍】(A107)(5/27~6/10,7/8,7/15)	◎ 給食経営管理論Ⅱ【齋藤】(C棟講義室2)(4/8,4/15)		◎ 臨床栄養学総論【齋藤】(A107)(4/8~7/22 ※6/10は【A110】)		
3年生	人間総合、4学科共通						○ 国際社会と日本の協力【千葉】(B115)(4/8~7/22)	
	看護	◎ 母性看護援助論【佐藤愛】(A305)(4/8~6/3)	◎ 母性看護援助論【佐藤愛】(A305)(4/8~6/3)				◎ 母性疾病治療論【森川、他】(A111)(4/8~6/3 ※5/27は【A305】)	
	理学療法	◎ 小児疾病治療論【安保、他】(A101)(7/22)	◎ 小児疾病治療論【安保、他】(A101)(7/22)	◎ 小児疾病治療論【安保、他】(A101)(4/8~4/22,5/13,5/20)	◎ 発達障害理学療法学【川口、福島、長門】(B113,302)(5/27~7/8)	◎ 発達障害理学療法学【川口、福島、長門】(B113,302)(5/27~7/8)	◎ 小児疾病治療論【安保、他】(A101)(5/13)	◎ 小児疾病治療論【安保、他】(A101)(7/22)
	社会福祉	◎ 生活環境学【藤田、盛田、橋本、高橋】(B309)(4/8~7/15)		◎ 小児疾病治療論【安保、他】(A101)(4/8~4/22,5/13,5/20)	◎ 生活環境学【藤田、盛田、橋本、高橋】(B309)(7/22)			
	栄養	◎ 公衆栄養学実習【草間】(B206)(5/20)	◎ 公衆栄養学実習【草間】(B206)(5/20)	◎ 司法福祉論【齋藤】(B117)(7/22)	◎ 司法福祉論【齋藤】(B115)(4/8~7/22 ※7/22は【B117】)	◎ 精神保健福祉論【坂下、石田】(B109)(4/8~5/20)	◎ ソーシャルワーク実習指導【杉山:B219】(児玉・工藤:B116)【齋藤:B113】(西村:B105)(4/8~7/15)	
4年生	人間総合、4学科共通	◎ ヘルスケアマネジメント論【三浦、細川、千葉、川口、石田、清水、工藤】(講堂)(7/22)	◎ ヘルスケアマネジメント論【三浦、細川、千葉、川口、石田、清水、工藤】(講堂)(7/22)				◎ 学校栄養教育論【氏家、久保】(A110)(7/8,7/15)	
	看護			◎ 卒業研究(4/8~5/13)	◎ 卒業研究(4/8~5/13)	◎ 卒業研究(4/8~4/22)	◎ 卒業研究(4/8~4/22)	
	理学療法	◇ 地域保健管理論【古川、他】(A110)(6/17)	◇ 地域保健管理論【古川、他】(A110)(6/17)	◎ 在宅看護実習<学内>【細川、他】(A112)(6/17)	◎ 在宅看護実習<学内>【細川、他】(A112)(6/17)	◎ 在宅看護実習<学内>【細川、他】(A112)(6/17)		
	社会福祉							
	栄養	○ 薬理学【早狩】(A111)(4/22)		○ 栄養教育実習事前事後指導【吉岡】(B110,206)(4/15,4/22)	○ 栄養教育実習事前事後指導【吉岡】(B110,206)(4/15,4/22)	◎ 卒業研究(4/8~7/8)	◎ 卒業研究(4/8~7/8)	

学年・学科	1限(9:00~10:20)	2限(10:30~11:50)	3限(12:40~14:00)	4限(14:10~15:30)	5限(15:40~17:00)	6限(17:10~18:30)	
1年生	人間総合、4学科共通	○ 社会の動態と生活形態【廣森】【A112】(4/9~7/16 ※7/9除く ※5/21.5/28は【A101】)	◎ EnglishA④⑥<看B>(4/16~7/16)	◎ EnglishA④⑩<理学>(4/9~7/23)			
	看護	○ 生態系と生活【佐藤】(4/9~7/16 ※7/9除く)					
	理学療法	◎ 人間総合科学演習【担当教員及び教室は授業内で周知】(7/23)	◎ 人間総合科学演習【担当教員及び教室は授業内で周知】(7/23)				
	社会福祉			◎ 実践基礎看護技術Ⅰ【藤本、他】【A304、A305、A306】(4/9~7/23 ※4/16除く)	◎ 実践基礎看護技術Ⅰ【藤本、他】【A304、A305、A306】(4/9~7/23 ※4/16除く)	◎ 実践基礎看護技術Ⅰ【藤本、他】【A304、A305、A306】(4/9~7/23 ※4/16除く)	
	栄養			◎ 実践基礎看護技術Ⅰ【藤本、他】【A304、A305、A306】(4/9~7/23 ※4/16除く)	◎ 実践基礎看護技術Ⅰ【藤本、他】【A304、A305、A306】(4/9~7/23 ※4/16除く)	◎ 実践基礎看護技術Ⅰ【藤本、他】【A304、A305、A306】(4/9~7/23 ※4/16除く)	
2年生	人間総合、4学科共通	◎ EnglishC⑩⑪<理学>(4/9~7/9)	◎ EnglishC⑩⑬<栄養>(6/4~6/25)	◎ EnglishC⑩①③<看A>(4/9~7/23)	◎ EnglishC⑩①⑨<社福>(4/9~7/23)		
	看護	○ リハビリテーション概論【藤田、川口】【B109】(4/9~5/21)	◎ 成人疾病治療論Ⅱ【神成、小川】【A112】(4/9~7/16 ※6/25除く ※5/21.5/28は【A111】)	◎ 人間関係とコミュニケーション<看A>【川内】【B109】(4/9~7/9)	◎ 人間関係とコミュニケーション<看B>【川内】【B109】(4/9~7/9)	◎ 経過別看護援助論【鳴井、他】【A111】(4/23)	◎ 経過別看護援助論【鳴井、他】【A111】(4/23)
	理学療法			◎ 解剖学総合実習【鈴木、橋本、長門、福島】【B307】(4/9~7/9)	◎ 解剖学総合実習【鈴木、橋本、長門、福島】【B307】(4/9~7/9)	◎ 解剖学総合実習【鈴木、橋本、長門、福島】【B307】(4/9~7/9)	
	社会福祉	○ ソーシャルワーク論Ⅱ【工藤】【B115】(4/9~7/9)	○ 女性福祉論【佐藤】【B115】(6/4~7/23 ※7/23は【B116】)	○ ソーシャルワーク論Ⅱ【工藤】【B115】(7/16)	○ ソーシャルワーク演習Ⅱ【児玉、B105、工藤、B108】(4/9~7/16)		◎ 障害者福祉論【西村】【B116】(4/9~7/16)
	栄養	◎ 公衆栄養学【草間】【A107】(4/9~7/23 ※5/14除く ※5/21.5/28は【C棟N講義室2】)	◎ ライフステージ栄養学【吉岡、吉池、草間】【A107】(4/9~7/16 ※5/21.5/28は【C棟N講義室2】)	◎ 食品学実験Ⅲ【岩井】【A206】(4/9~5/28 ※5/14除く)	◎ 食品学実験Ⅲ【岩井】【A206】(4/9~5/28 ※5/14除く)	◎ 食品学実験Ⅲ【岩井】【A206】(4/9~5/28 ※5/14除く)	◎ 食品学実験Ⅲ【岩井】【A206】(4/9~5/28 ※5/14除く)
3年生	人間総合、4学科共通						
	看護			○ 応用精神看護技術【清水、他】【A111】(5/14~6/4)	○ 応用精神看護技術【清水、他】【A111】(5/14~5/28)	○ 認知症高齢者ケア【吹田、他】【A111】(5/14~5/28)	◎ 母性疾病治療論【森川、他】【A111】(4/9~5/21 ※4/23は【A101】) (予備日:5/28.6/4.7/23)
	理学療法	◎ 臨床運動学【岩月】【B310】(4/9~5/21)	◎ 臨床運動学【岩月】【B310】(4/9~5/21)				
	社会福祉	○ ソーシャルワーク実習指導【全体教室B110】【杉山、B219】【児玉、工藤、B116】【齋藤、B113】【西村、B105】(7/16)	○ ソーシャルワーク実習指導【全体教室B110】【杉山、B219】【児玉、工藤、B116】【齋藤、B113】【西村、B105】(4/9~7/16)	◎ 精神保健【大山】【B117】(4/9~7/16)	◎ 精神保健【大山】【B117】(4/9~7/16)	◎ 社会福祉研究演習Ⅰ【出雲、B105】【大山、B102】【杉山、B219】【大竹、B104】【坂下、B103】【齋藤、B101】【石田、B106】【西村、B215】【工藤、B108】【廣森、B107】(4/9~7/16)	
4年生	人間総合、4学科共通	◎ ヘルスケアマネジメント論【三浦、細川、千葉、川口、石田、清水、工藤】【講堂】(7/23)	◎ ヘルスケアマネジメント論【三浦、細川、千葉、川口、石田、清水、工藤】【講堂】(7/23)				
	看護	◎ 看護マネジメント実習<学内>【鄭、他】【A112、107、110】(5/21.5/28)	◎ 看護マネジメント実習<学内>【鄭、他】【A112、107、110】(5/21.5/28)	◎ 看護マネジメント論【鄭、他】【A112】(4/9~5/7 ※4/16除く)	◎ 看護マネジメント論【鄭、他】【A112】(4/9~5/7 ※4/16除く)	◎ 看護マネジメント論【鄭、他】【A112】(4/9~5/7 ※4/16除く)	◎ 看護総合実習オリエンテーション【A112】(5/7)
	理学療法	☆ 助産診断-技術学(分娩期)【大井、他】【A110】(4/9~4/23)	☆ 助産診断-技術学(分娩期)【大井、他】【A110】(4/9~4/30)	◎ 在宅看護実習<学内>【細川、他】【A112】(6/18)	◎ 在宅看護実習<学内>【細川、他】【A112】(6/18)	◎ 在宅看護実習<学内>【細川、他】【A112】(6/18)	◎ 在宅看護実習<学内>【細川、他】【A112】(6/18)
	社会福祉	☆ 助産診断-技術学演習【齋藤、他】【A302】(5/7.5/14)	☆ 助産診断-技術学演習【齋藤、他】【A302】(5/7.5/14)	☆ 助産診断-技術学演習【齋藤、他】【A302】(7/16、7/23)	☆ 助産診断-技術学演習【齋藤、他】【A302】(7/16、7/23)	☆ 助産診断-技術学演習【齋藤、他】【A302】(7/16、7/23)	☆ 助産診断-技術学演習【齋藤、他】【A302】(7/23)
	栄養			◎ 臨床栄養学実習Ⅰ【齋藤】【A303、B206】(5/21~6/11.7/2~7/23)	◎ 臨床栄養学実習Ⅰ【齋藤】【A303、B206】(5/21~6/11.7/2~7/23)	◎ 臨床栄養学実習Ⅰ【齋藤】【A303、B206】(5/21~6/11.7/2~7/23)	◎ 臨床栄養学実習Ⅰ【後片付け】【齋藤】【A303、B206】(5/21~6/11.7/2~7/23)
4年生	看護	◎ 看護マネジメント実習<学内>【鄭、他】【A112、107、110】(5/21.5/28)	◎ 看護マネジメント実習<学内>【鄭、他】【A112、107、110】(5/21.5/28)	◎ 在宅看護実習<学内>【細川、他】【A112】(6/18)	◎ 在宅看護実習<学内>【細川、他】【A112】(6/18)	◎ 在宅看護実習<学内>【細川、他】【A112】(6/18)	
	社会福祉		○ 精神保健福祉の理論と相談援助の展開Ⅲ【大山、石田、坂下】【B117】(4/9~7/16)	○ 精神保健福祉の理論と相談援助の展開Ⅲ【大山、石田、坂下】【B117】(4/9~7/16)	○ 精神保健福祉援助演習Ⅱ【坂下、大山、石田、長谷川】【B219】(4/9~7/16)	◎ 社会福祉研究演習Ⅱ(西村ゼミ除く)【出雲、B105】【大山、B102】【杉山、B219】【アラン、研究室】【大竹、B104】【坂下、B103】【齋藤、B101】【石田、B106】【工藤、B108】【廣森、B107】(4/9~7/16 ※西村ゼミは火曜6限)	
栄養			◎ 栄養教育実習事前事後指導【吉岡】【B110、206】(4/9~5/28、7/16.7/23)	◎ 栄養教育実習事前事後指導【吉岡】【B110、206】(4/9~5/28、7/16.7/23)	◎ 栄養教育実習事前事後指導【吉岡】【B110、206】(4/9~5/28、7/16.7/23)		

学年・学科	1限(9:00~10:20)	2限(10:30~11:50)	3限(12:40~14:00)	4限(14:10~15:30)	5限(15:40~17:00)	6限(17:10~18:30)	
1年生	人間総合、4学科共通	◎ 情報リテラシー<栄養>【山田】【情報処理室】(4/10~5/22)	◎ 情報リテラシー<栄養>【山田】【情報処理室】(4/10~5/22)	○ キャリアデザイン【廣森、山田】【B110】(6/5,6/12)	◎ EnglishA⑦⑨<社福>(5/29~7/24 ※7/10除く)	◎ EnglishA④⑥<看B>(6/5~7/24)	
	看護	◎ 情報リテラシー<看A>【山田】【情報処理室】(5/29)	◎ EnglishA①③<看A>(4/10~7/3 ※5/29除く)	◎ 健康科学概論【勸林、千葉、杉山、吉池、古川】【講堂】(4/17)	◎ 健康科学概論【勸林、千葉、杉山、吉池、古川】【講堂】(4/17)	◎ EnglishA⑦⑨<社福>(5/15,5/22)	
	理学療法	○ カウンセリング概論【岡田】【A101】(4/10~5/22)	◎ 解剖学【鈴木】【B307】(4/10~7/10)	◎ 健康科学演習【杉山、千葉、勸林、吉池、井澤、廣森、古川】【講堂】(4/24~5/22)	◎ 健康科学演習【杉山、千葉、勸林、吉池、井澤、廣森、古川】【講堂】(4/24~5/22)	○ 精神健康論【清水、他】【A111】(4/17~5/29 ※5/15,5/22は【A101】)	◎ 看護学概論【藤本、他】【A101】(4/17~5/29)
	社会福祉	◎ ソーシャルワーク論Ⅰ【工藤】【B115】(4/17~7/24 ※5/8,6/5,7/3,7/10除く)	◎ ソーシャルワーク論Ⅰ【工藤】【B115】(4/10,5/8,6/5,7/3)			◎ 人間発達学【川口、廣森】【B110】(4/17~7/17)	
	栄養					◎ 生化学Ⅰ【佐藤】【A107】(5/29~7/24 ※6/5は【C棟N講義室2】)	
2年生	人間総合、4学科共通		○ 行動と価値【羽入】【A101】(7/24)		◎ EnglishC⑩⑬<栄養>(4/17~6/12)		
	看護	◎ 老年看護援助論Ⅰ【長内、他】【A111】(4/17~5/15)	◎ 老年看護援助論Ⅰ【長内、他】【A111】(4/10~5/15)	◎ ベーシックヘルスアセスメント【角濱、他】【A304、A305、A306】(4/17~6/5 ※4/17は【A112】)	◎ ベーシックヘルスアセスメント【角濱、他】【A304、A305、A306】(4/17~6/5)	◎ ベーシックヘルスアセスメント【角濱、他】【A304、A305、A306】(4/17~6/5)	◎ 薬理学【早狩】【A111】(5/1)
	理学療法	○ 薬理学【早狩】【A111】(5/22,5/29)	◎ 薬理学【早狩】【A111】(5/22,5/29)	◎ 基礎運動療法学実習【川口、福島】【B308】(4/17~6/26)	◎ 基礎運動療法学実習【川口、福島】【B308】(4/17~6/26)	◎ 脳神経外科学【佐々木、尾】【B115】(4/17,4/24,5/15,5/22)	◎ 脳神経外科学【佐々木、尾】【B115】(4/17,4/24,5/15,5/22)
	社会福祉	○ ボランティア活動支援論【児玉】【B116】(4/10~7/24 ※7/10除く)	○ レクリエーション活動援助法【福士、加賀谷】【B116】(4/10~7/10 ※5/8,7/10は【体育館】)			◎ 児童福祉論【齋藤】【B116】(4/17~7/24)	○ 薬理学【早狩】【A111】(5/1)
	栄養	○ 教育基礎論【浅田、石橋】【A107】(4/10~5/15,6/5,6/12)	○ 教育基礎論【浅田、石橋】【A107】(4/10~5/15,6/5)	◎ 基礎栄養学実験【乗鞍、藤田】【A206】(6/19~7/24)	◎ 基礎栄養学実験【乗鞍、藤田】【A206】(6/19~7/24)	◎ 基礎栄養学実験【乗鞍、藤田】【A206】(6/19~7/24)	◎ 基礎栄養学実験【乗鞍、藤田】【A206】(6/19~7/24)
3年生	人間総合、4学科共通						
	看護	◎ 在宅看護概論【細川、他】【A305】(4/10~5/1 ※4/17は【A112】)	◎ 在宅看護概論【細川、他】【A305】(4/10~5/1 ※4/17は【A112】)	◎ 成人看護援助論Ⅲ【井澤、他】【A111】(4/17~5/22)	◎ 成人看護援助論Ⅲ【井澤、他】【A111】(5/22,7/24)	◎ 小児疾病治療論【安保、他】【A101】(4/24,5/8)	◎ 小児疾病治療論【安保、他】【A101】(7/24)
	理学療法	◎ 生活活動分析学実習【藤田、橋本、長門】【B309】(4/10~7/10)	◎ 生活活動分析学実習【藤田、橋本、長門】【B309】(4/10~7/10)	◎ 義肢装具学実習【三浦】【B207】(4/17~7/17)	◎ 義肢装具学実習【三浦】【B207】(4/17~7/17)	◎ 義肢装具学実習【後片付け】【三浦】【B207】(4/17~7/17)	◎ 義肢装具学実習【後片付け】【三浦】【B207】(4/17~7/17)
	社会福祉	◎ 老年医学【渡部】【A111】(7/17)			○ 認知症高齢者ケア【吹田、他】【A111】(5/8)	◎ 小児看護援助論【中村、他】【A112】(4/17,5/15,5/22 ※5/22は【A111】)	◎ 小児看護援助論【中村、他】(4/17【A112】、4/24【5/22】)
	栄養	◎ 栄養教育実習Ⅰ【吉岡、乗鞍】【B109,B206】(4/10~5/15,6/5,6/12,7/10~7/24)	◎ 栄養教育実習Ⅰ【吉岡、乗鞍】【B109,B206】(4/10~5/15,6/5,6/12,7/10~7/24)	◎ 栄養教育実習Ⅰ【吉岡、乗鞍】【B109,B206】(4/17)	◎ 臨床栄養学演習【清水】【A107】(5/1~5/15)		
4年生	人間総合、4学科共通	◎ ヘルスケアマネジメント論【三浦、細川、千葉、川口、石田、清水、工藤】【講堂】(7/24)	◎ ヘルスケアマネジメント論【三浦、細川、千葉、川口、石田、清水、工藤】【講堂】(7/24)				
	看護	○ 母性心理社会学【大井、他】【A110】(4/10~4/24,5/8,5/15)	◎ 看護マネジメント論【鄭、他】【A305,306】(4/17)	◎ 看護マネジメント論【鄭、他】【A305,306】(4/17)	◎ 看護マネジメント論【鄭、他】【A305,306】(4/17)	◎ 看護マネジメント論【鄭、他】【A305,306】(4/17)	
	理学療法	◇ 地域保健管理論【古川、他】【A110】(6/12)	◇ 地域保健管理論【古川、他】【A110】(6/12)	◎ アドバンスド小児ヘルスケア【中村、他】【A110】(4/24)	○ アドバンスド小児ヘルスケア【中村、他】【A110】(4/10,4/24)	○ アドバンスド小児ヘルスケア【中村、他】【A110】(4/10)	◎ 看護マネジメント実習<学内>【鄭、他】【A112】(5/22,5/29)
	社会福祉	◎ 看護マネジメント実習<学内>【鄭、他】【A112】(5/22,5/29)	◎ 看護マネジメント実習<学内>【鄭、他】【A112】(5/22,5/29)	◎ 看護マネジメント実習<学内>【鄭、他】【A112】(5/22,5/29)	◎ 看護マネジメント実習<学内>【鄭、他】【A112】(5/22,5/29)	◎ 看護マネジメント実習<学内>【鄭、他】【A112】(5/22,5/29)	◎ 看護マネジメント実習<学内>【鄭、他】【A112】(5/22,5/29)
	栄養	○ 道徳教育・特別活動論【浅田、石橋】【A107】(5/22,5/29)	○ 道徳教育・特別活動論【浅田、石橋】【A107】(5/22,5/29)	◎ 臨床栄養学演習【清水】【A107】(5/1~5/15)	○ 道徳教育・特別活動論【浅田、石橋】【A107】(5/8,5/15)	○ 道徳教育・特別活動論【浅田、石橋】【A107】(5/8,5/15)	○ 道徳教育・特別活動論【浅田、石橋】【A107】(5/8,5/15)

学年・学科	1限(9:00~10:20)	2限(10:30~11:50)	3限(12:40~14:00)	4限(14:10~15:30)	5限(15:40~17:00)	6限(17:10~18:30)	
1年生	人間総合、4学科共通	○ 化学の基礎【松江】【C棟N講義室2】(4/18~5/2)	○ 化学の基礎【松江】【C棟N講義室2】(4/18~5/2)	○ 化学の基礎【松江】【C棟N講義室2】(4/18,4/25)			
	看護						
	理学療法						
	社会福祉						
	栄養			◎ 調理学【長坂】【C棟N講義室2】(5/9,5/16,5/30,6/13,6/27,7/11)	◎ 調理学【長坂】【C棟N講義室2】(5/2,5/9,5/16,5/30,6/13,6/27,7/11)	◎ 調理学【長坂】【C棟N講義室2】(5/2,7/11)	
2年生	人間総合、4学科共通	○ 経済と生活【泉谷】【B109】(4/18~5/9 ※5/9は【B110】)	○ 経済と生活【泉谷】【B109】(4/18,4/25)	○ 経済と生活【泉谷】【B109】(4/18,4/25)	○ 経済と生活【泉谷】【B109】(4/18,4/25)		
	看護						
	理学療法						
	社会福祉			○ 介護技術論【戸来、中村、加賀谷】【B110,203,209】(5/23,5/30,6/13,6/27 ※5/23は【B115】)	○ 介護技術論【戸来、中村、加賀谷】【B110,203,209】(5/23,5/30,6/13,6/27 ※5/23は【B115】)	○ 介護技術論【戸来、中村、加賀谷】【B110,203,209】(5/23,5/30,6/13,6/27 ※5/23は【B115】)	○ 介護技術論【戸来、中村、加賀谷】【B110,203,209】(5/23,5/30,6/13,6/27 ※5/23は【B115】)
	栄養	◎ 病態と生化学【嵯峨井】【A112】(5/16,5/30,6/13,6/27)	◎ 病態と生化学【嵯峨井】【A112】(5/16,5/30,6/13,6/27)	◎ 病態と生化学【嵯峨井】【A112】(5/16,5/30,6/13,6/27)	◎ 病態と生化学【嵯峨井】【A112】(5/16,5/30,6/13,6/27)	◎ 調理学実習Ⅱ【齋藤、山火、菊池、奥島、張山】【調理学実習室】(5/9,5/23,6/6,6/20,7/4)	◎ 調理学実習Ⅱ(後片付け)【齋藤、山火、菊池、奥島、張山】【調理学実習室】(5/9,5/23,6/6,6/20,7/4)
3年生	人間総合、4学科共通	○ データ処理Ⅱ【山田】【情報処理室】(7/18,7/25)	○ データ処理Ⅱ【山田】【情報処理室】(7/18,7/25)	○ データ処理Ⅱ【山田】【情報処理室】(7/18)	○ データ処理Ⅱ【山田】【情報処理室】(7/18)		
	看護	◎ 小児看護援助論【中村、他】【A302,305,306】(4/18,4/25,5/23)	◎ 小児看護援助論【中村、他】【A302,305,306】(4/18,4/25,5/23)	◎ 小児看護援助論【中村、他】【A302,305,306】(5/23)	◎ 小児看護援助論【中村、他】【A302,305,306】(5/23)		
	理学療法						
	社会福祉						
	栄養			○ 学校栄養教育論【氏家、久保】(4/11,5/16【C棟研修室2】6/13,7/4【A110】)	○ 学校栄養教育論【氏家、久保】(4/11,5/16【C棟研修室2】6/13,7/4【A110】)	○ 学校栄養教育論【氏家、久保】【A110】(6/13,7/4)	
4年生	人間総合、4学科共通						
	看護						
	理学療法						
	社会福祉						
	栄養						

青森県立保健大学 平成27年度授業時間割【前期】

<学外実習等>

◎:必修科目 ○:選択科目 ◇:保健学コース ☆:助産学コース

1年生	4学科共通	◎ 健康科学演習<フィールドワーク>(5/18(月))
	社会福祉	◎ 社会福祉基礎実習 I (7/6(月)~7/10(金))
2年生	社会福祉	○ 社会福祉基礎実習 II (8/3(月)~9/18(金))
3年生	看護	◎ 経過別看護援助実習 I (6/8(月)~7/17(金)) ○ 発達援助実習 I (6/8(月)~7/17(金))
	理学療法	◎ 臨床評価実習(4/9(木)~7/9(木))
	社会福祉	○ ソーシャルワーク実習(8/3(月)~9/30(水))
	栄養	◎ 公衆栄養学臨地実習(6/15(月)~6/26(金),8/3(月)~9/18(金)) ◎ 給食経営管理臨地実習(6/15(月)~6/26(金),8/3(月)~9/18(金))
4年生	看護	◎ 在宅看護実習(6/15(月)~7/3(金))
		◎ 看護マネジメント実習(5/18(月)~5/29(金))
		◎ 看護統合実習(6/1(月)~6/5(金)),<オリエンテーション:5/7(木)6限【A112】、学内実習:6/5(金)3・4・5限【A112,107,110】>
		◇ 地域保健継続実習(6/11(木)【A110】、7/16(木)【A110】、8/11(火)【A110】、9/10(木)【A110】)
		◇ 地域保健展開実習(7/6(月)~7/10(金)、8/17(月)~9/4(金)) <学内実習:7/10(金)3~5限【A110】、9/4(金)3・4限【A110】>
	☆ 助産学実習<前期>(8/24(月)~9/11(金))	
	理学療法	◎ 総合臨床実習 I 期(4/6(月)~5/23(土))、<学内セミナー:5/26(火)1~5限【B110】、5/27(水)1・2限【B110】> ◎ 総合臨床実習 II 期(6/1(月)~7/11(土))、<学内セミナー:7/14(火)1~5限【B110】、7/15(水)1・2限【B110】>
	社会福祉	○ 精神保健福祉援助実習 II (4/7(月)~7/21(火),8/3(月)~9/18(金))
栄養	◎ 臨床栄養学臨地実習 I・II (5/25(月)~9/18(金)) ○ 栄養教育実習(6/1(月)~10/2(金))	

※上記の実習実施日は、1~6限まで通常の授業は実施しません。

<その他授業科目>

1~3年生	4学科共通	○ English Communication(2/26(金)~3/20(日))
-------	-------	--

<学内イベントなど>

新入生	4学科共通	大学生生活支援プログラム 4/7(火)2限【講堂】「健康講話会」「献血講話会」 4/9(木)2限【講堂】「ゴミ出しに関する出前講座」「消費生活出前講座」「カルトについて」 4/16(木)4・5限【講堂】「性教育講話会」「安全講習会」「自転車安全教室」 5/25(月)1・2限【講堂】「ネットリスクについて」
-----	-------	--

<集中講義予定>

1年生	看護	○ バイオエシックス【鈴木】【A111】(8/5(水)2~5限、8/6(木)2~4限)
	社会福祉	◎ 社会福祉学概論【村田】【B115】(9/1(火)1~5限、9/2(水)1~5限、9/3(木)1~5限) ◎ 地域福祉の理論と方法【大和田】(8/21(金)2~4限【B115】、9/4(金)2~4限【B115】、9/5(土)1~3限【B115】、9/11(金)2~4限【B115】、9/12(土)1~3限【B115】)
2年生	人間総合	○ 生涯スポーツ<学外活動>【李】(8/5(水)1~4限【B109,体育館】、8/31(月)1~6限【学外学習】、9/4(金)1~6限【学外学習】)※後期開講科目であるが、前期に履修登録をすること。 ○ 人間と美術【富田】(9/2(水)2~6限【A112】、9/3(木)2~6限【A112】、9/5(土)2~5限【A112,音楽室】)※後期開講科目であるが、前期に履修登録をすること。
	栄養	○ 教育相談【安田】【B111】(9/7(月)1~5限、9/8(火)1~5限、9/9(水)1~5限)
3年生	看護	○ クリティカルケア【平尾】【A305】(8/31(月)4・5限、9/1(火)3・4限、9/2(水)3~5限) ◇ 健康政策学【吉池】【C棟N講義室2】(9/15(火)3~6限、9/16(水)3~5限、9/17(木)1限)
	栄養	○ 教育行政学【平田】【B111】(9/15(火)4~6限、9/16(水)4~6限、9/17(木)4・5限)※後期開講科目であるが、前期に履修登録をすること。

※祝祭日および長期休暇については、原則、授業は実施しません。

学年・学科	1限(9:00~10:20)	2限(10:30~11:50)	3限(12:40~14:00)	4限(14:10~15:30)	5限(15:40~17:00)	6限(17:10~18:30)		
1年生	人間総合、4学科共通	◎ EnglishB①②<理学>(9/28/10/19) ○ 英語リーディング【川内】[A107](11/21/19)	◎ EnglishB①③<栄養>(9/28/10/19,11/21/9)	◎ EnglishB①④<理学>(12/7/12/21,1/25)	◎ EnglishB⑦⑧<社福>(9/28/10/19,11/2/12/14,1/18,1/25)	◎ EnglishB④⑤⑥<看護B>(10/26) ◎ EnglishB①②③<看護A>(11/2/11/16,12/21,1/18,1/25)		
	看護	○ ロシア事情と言語【トルステク・ゾフ】[B111](11/16/1/25) ○ 保健概論(春・理・社)【杉山,戸沼,島内,鈴木】[A111](11/9)	○ ロシア事情と言語【トルステク・ゾフ】[B111](11/16/1/25)	○ 性とセクシュアリティ【大井,他】[A111](10/26/12/14)	◎ EnglishB①②③<看護A>(10/26) ○ 保健概論(春・理・社)【杉山,戸沼,島内,鈴木】[A111](12/21)	◎ 看護理論【木村,他】[A112](11/30/12/14)	◎ 看護理論【木村,他】[A112](11/18)	
	理学療法		◎ 理学療法評価学【佐藤】[B111](10/19)		◎ 臨床基礎実習【盛田,岩月,川口,勸林,佐藤,藤田,三浦,李,橋本,長門,福島】[B109](10/19)	◎ 運動生理学【岩月】[B113](9/28/11/30 ※10/19除く)	◎ 臨床基礎実習【盛田,岩月,川口,勸林,佐藤,藤田,三浦,李,橋本,長門,福島】[B109](10/19)	
	社会福祉			◎ 臨床基礎実習【盛田,岩月,川口,勸林,佐藤,藤田,三浦,李,橋本,長門,福島】[B109](10/19)	◎ 物理療法実習【勸林,李,橋本,長門】[B310](12/7/12/21)	◎ 心理学【岡田】[B116](9/28/12/21,1/25 ※10/26除く)	◎ 臨床基礎実習【盛田,岩月,川口,勸林,佐藤,藤田,三浦,李,橋本,長門,福島】[B109](10/19)	
	栄養			◎ 社会福祉基礎実習指導報告会【工藤,児玉,西村,岡田,榎市】[A101](10/26) ◎ 解剖生理学Ⅱ【今】[A110](10/19/1/25 ※12/7除く)	◎ 社会福祉基礎実習指導報告会【工藤,児玉,西村,岡田,榎市】[A101](10/26) ◎ 基礎栄養学【藤田,栗林】[A107](9/28/1/25) ※1/18,25【C棟研修室2】	◎ 社会福祉基礎実習指導報告会【工藤,児玉,西村,岡田,榎市】[A101](10/26) ◎ 基礎栄養学【藤田,栗林】[A107](12/14,12/21)	◎ 社会福祉基礎実習指導報告会【工藤,児玉,西村,岡田,榎市】[A101](10/26)	
2年生	人間総合、4学科共通	◎ EnglishD⑦⑧<社福>(9/28/1/25)	◎ EnglishD①②③<栄養>(9/28/12/21)	◎ EnglishD④⑤⑥<社福>【川内】[B110](10/19,11/30)	◎ EnglishD④⑤⑥<看護B>(11/30,12/7)	◎ EnglishD④⑤⑥<看護A>(9/28/10/19) ◎ EnglishD①②③<栄養>(1/18,1/25)	○ 調査と科学的方法【山田,浅田】[A111](9/28,10/5,11/30/12/21,1/18,1/25) ※10/5は【A101】	
	看護	◎ 老年看護援助論Ⅱ【長内,他】[A112](10/5,10/19) ◎ 家族援助論【古川,他】[A101](11/30/1/18)	◎ 老年看護援助論Ⅱ【長内,他】[A112](10/5,10/19) ◎ 家族援助論【古川,他】[A101](11/30/12/21)	◎ 老年看護援助論Ⅱ【長内,他】[A112](1/18) ◎ ヘルスアセスメント各論【角濱,他】[A305](12/14,12/21)	◎ 老年看護援助論Ⅱ【長内,他】[A112](1/18) ◎ ヘルスアセスメント各論【角濱,他】[A305](12/14,1/25) ◎ 成人看護援助論Ⅱ【本間,他】[A305](12/21)	◎ ヘルスアセスメント各論【角濱,他】[A305](1/25)		
	理学療法	◎ 義肢装具学【三浦】[B207](9/28/11/16)	◎ 義肢装具学【三浦】[B207](9/28/11/16)	◎ 運動器障害理学療法実習【三浦】[B308](9/28/1/25)	◎ 運動器障害理学療法実習【三浦】[B308](9/28/1/25)	◎ 運動器障害理学療法実習【後片付け】[三浦】[B308](9/28/1/25)		
	社会福祉		◎ 高齢者福祉論【児玉】[B116](9/28,10/5,11/2/11/16,12/7/1/25)	◎ 高齢者福祉論【児玉】[B116](11/2,11/9)	◎ ソーシャルワーク論Ⅱ【工藤】[B116](1/18)	◎ ソーシャルワーク論Ⅱ【工藤】[B116](10/19,11/2/1/25)	◎ ソーシャルワーク論Ⅱ【工藤】[B116](10/19,11/2/1/25)	
	栄養			◎ 障害者福祉論【西村】[B109](11/16/1/25) ◎ 社会福祉基礎実習指導【工藤,児玉,西村,岡田,榎市】[A101](9/28,10/19,10/26) ※10/26は【A101】 ◎ ソーシャルワーク実習指導【討論会】【杉山,児玉,齋藤,西村,工藤,加賀谷,長谷川,榎市】[A111](10/5)	◎ 社会法【大竹】[B115](9/28,11/2/1/25 ※11/30,1/18除く) ◎ 社会福祉基礎実習指導【工藤,児玉,西村,岡田,榎市】[A101](10/26) ◎ ソーシャルワーク実習指導【討論会】【杉山,児玉,齋藤,西村,工藤,加賀谷,長谷川,榎市】[A111](10/5) ◎ 給食経営管理実習ガイダンス【齋藤】[A303](10/19)	◎ 社会法【大竹】[B115](11/2/1/25 ※11/30,1/18除く) ◎ 社会福祉基礎実習指導【工藤,児玉,西村,岡田,榎市】[A101](10/26) ◎ ソーシャルワーク実習指導【討論会】【杉山,児玉,齋藤,西村,工藤,加賀谷,長谷川,榎市】[A111](10/5) ◎ 給食経営管理実習ガイダンス【齋藤】[A303](10/19)	◎ 社会福祉基礎実習指導【工藤,児玉,西村,岡田,榎市】[A101](10/26) ◎ ソーシャルワーク実習指導【討論会】【杉山,児玉,齋藤,西村,工藤,加賀谷,長谷川,榎市】[A111](10/5) ◎ 給食経営管理実習ガイダンス【齋藤】[A303](10/19)	
3年生	人間総合、4学科共通							
	看護	☆ 助産診断・技術学(妊娠期)【大井,他】[A107](9/28/10/19) ☆ 助産診断・技術学(産褥・新生児期)【齋藤,他】[A107](12/14,12/21,1/18) ◎ 看護研究方法論【大関,他】[A111](1/25)	☆ 助産診断・技術学(妊娠期)【大井,他】[A107](9/28/10/19) ☆ 助産診断・技術学(産褥・新生児期)【齋藤,他】[A107](12/14,12/21,1/18) ◎ 看護研究方法論【大関,他】[A111](1/25)	◎ 在宅看護援助論【細川,他】[A305](9/28,10/5,10/19) ※9/28は【A112】 ◇ 個人・家族・集団の生活支援論【千葉,他】[A110](2/8,2/15) ◇ 地域保健活動論【古川,他】[A107](1/18,1/25)	◎ 在宅看護援助論【細川,他】[A305](9/28,10/5) ※9/28は【A112】 ◇ 個人・家族・集団の生活支援論【千葉,他】[A110](2/8,2/15) ◇ 地域保健活動論【古川,他】[A107](1/18,1/25)	◎ 在宅看護援助論【細川,他】[A305](10/5) ◇ 個人・家族・集団の生活支援論【千葉,他】[A110](2/8,2/15) ◇ 女性のヘルスケア【佐藤(愛),他】(12/14,12/21,1/18) ※12/14,12/21は【A110】、1/18は【A107】 ◇ がん看護【嶋井,他】(9/28,10/19) ※9/28は【A112】、10/19は【A305】	◎ 在宅看護援助論【細川,他】[A305](10/5) ◇ 個人・家族・集団の生活支援論【千葉,他】[A110](2/8,2/15) ◇ 女性のヘルスケア【佐藤(愛),他】(12/14,12/21,1/18,1/25) ※12/14,12/21は【A110】、1/18,1/25は【A107】 ◇ がん看護【嶋井,他】[A112](9/28)	
	理学療法	◎ 臨床判断分析学【佐藤】[B308](9/28/11/2 ※10/19除く)	◎ 臨床判断分析学【佐藤】[B308](9/28/11/2 ※10/19除く)	◎ 健康論【藤田,浅田,片岡】[A107](9/28/11/9)				
	社会福祉	○ 公的扶助論【村田】[B115](12/21,1/18,1/25)	○ 公的扶助論【村田】[B115](10/5/1/25)	○ ソーシャルワーク実習指導【討論会】【杉山,児玉,齋藤,西村,工藤,加賀谷,長谷川,榎市】[A111](10/5)	◎ 地域理学療法学【勸林,川口,藤田,橋本】[B110](10/19/11/2) ※10/19は【B115】 ○ ソーシャルワーク実習指導【討論会】【杉山,児玉,齋藤,西村,工藤,加賀谷,長谷川,榎市】[A111](10/5)	◎ 地域理学療法学【勸林,川口,藤田,橋本】[B110](10/19/11/2) ※10/19は【B115】 ○ ソーシャルワーク実習指導【討論会】【杉山,児玉,齋藤,西村,工藤,加賀谷,長谷川,榎市】[A111](10/5)	○ ソーシャルワーク実習指導【討論会】【杉山,児玉,齋藤,西村,工藤,加賀谷,長谷川,榎市】[A111](10/5)	
	栄養	○ 成年後見制度論【大竹】[B110](10/5/12/14 ※10/19除く)		◎ 栄養教育実習Ⅱ【吉岡,早間,清水】[B206](11/9)	◎ 栄養教育実習Ⅱ【吉岡,早間,清水】[B206](11/9)	◎ 精神保健福祉論【坂下,石田,船木】[B117](10/19,10/26,11/9,11/30/1/25)	◎ 精神保健福祉論【坂下,石田,船木】[B117](10/19,10/26,11/9,11/30/1/25)	
4年生	人間総合、4学科共通	◎ ヘルスケアマネジメント実習【鄭,他】【教室は,担当教員の指示に従ってください】(10/19,10/26) ※初回は講堂で行います。	◎ ヘルスケアマネジメント実習【鄭,他】【教室は,担当教員の指示に従ってください】(10/19,10/26) ※初回は講堂で行います。					
	看護	◇ 地域保健研究論【古川,他】[A110](11/2~11/16)	◇ 地域保健研究論【古川,他】[A110](11/2~11/16)					
	理学療法				◎ 理学療法医療領域特殊講義【今,石井】[A107](10/5/10/26)	◎ 理学療法医療領域特殊講義【今,石井】[A107](10/5/11/2)		
社会福祉								
栄養			◎ 臨床栄養学臨地実習Ⅱ報告会【清水】[N-2](10/19)	◎ 臨床栄養学臨地実習Ⅱ報告会【清水】[N-2](10/19)	◎ 臨床栄養学臨地実習Ⅱ報告会【清水】[N-2](10/19)			

学年・学科	1限(9:00~10:20)	2限(10:30~11:50)	3限(12:40~14:00)	4限(14:10~15:30)	5限(15:40~17:00)	6限(17:10~18:30)	
1年生	人間総合、4学科共通	◎ EnglishB④⑤⑥<看護B>(11/24~1/19)	◎ EnglishB④⑤⑥<理学>(11/10,11/17,12/8,12/15,1/5~1/26)	◎ EnglishB④⑤⑥<看護B>(10/27~11/17,1/26)	◎ EnglishB④⑤⑥<栄養>(11/7,11/24,1/19,1/26)		
	看護		○ 保健概論(看・理・社)【杉山,戸沼,島内,鈴木】A101(12/15)	○ 保健概論(看・理・社)【杉山,戸沼,島内,鈴木】A101(12/15)	○ 保健概論(看・理・社)【杉山,戸沼,島内,鈴木】A101(12/15)	◎ 実践基礎看護技術Ⅱ(後片付け)【福井,他】A304、A305、A306(11/24~1/19 ※12/15除く)	
	理学療法	◎ 物理療法学【勸林,李】B310(9/29~12/1,12/22 ※10/20除く)	◎ 物理療法学【勸林,李】B310(9/29~12/1,12/22 ※10/20除く)	◎ 筋・骨格系解剖学実習【鈴木,李,橋本,長門,福島】B307(9/29~1/26 ※10/20,12/15除く)	◎ 運動解剖学【鈴木】B307(9/29~1/26 ※10/20,12/15除く)	◎ 筋・骨格系解剖学実習【鈴木,李,橋本,長門,福島】B307(9/29~1/26 ※10/20,12/15除く)	◎ 実践基礎看護技術Ⅱ(後片付け)【鈴木,李,橋本,長門,福島】B307(9/29~1/26 ※10/20,12/15除く)
	社会福祉	◎ 臨床基礎実習【盛田,岩月,川口,勸林,佐藤,藤田,三浦,李,橋本,長門,福島】学外(10/20)	◎ 臨床基礎実習【盛田,岩月,川口,勸林,佐藤,藤田,三浦,李,橋本,長門,福島】学外(10/20)	◎ 臨床基礎実習【盛田,岩月,川口,勸林,佐藤,藤田,三浦,李,橋本,長門,福島】学外(10/20)	◎ 臨床基礎実習【盛田,岩月,川口,勸林,佐藤,藤田,三浦,李,橋本,長門,福島】学外(10/20)	◎ 臨床基礎実習【盛田,岩月,川口,勸林,佐藤,藤田,三浦,李,橋本,長門,福島】学外(10/20)	◎ 臨床基礎実習【盛田,岩月,川口,勸林,佐藤,藤田,三浦,李,橋本,長門,福島】学外(10/20)
2年生	人間総合、4学科共通	◎ 社会学Ⅱ【佐藤】A110(9/29~1/19)	◎ 社会学Ⅱ【佐藤】A110(9/29~1/19)	◎ 社会学Ⅱ【佐藤】A110(9/29~1/19)	◎ 社会学Ⅱ【佐藤】A110(9/29~1/19)	◎ 社会学Ⅱ【佐藤】A110(9/29~1/19)	
	看護	◎ 手話【浅利】B111(9/29,10/13,10/20)	◎ 手話【浅利】B111(9/29,10/13,10/20)	◎ EnglishD①②③<看護A>(9/29~11/5 ※10/27除く)	◎ EnglishD①②③<看護A>(9/29~11/5 ※10/27除く)	◎ EnglishD①②③<看護A>(9/29~11/5 ※10/27除く)	
	理学療法	◎ 生涯スポーツ【李】B111(10/6,11/24~12/8,1/5)	◎ 生涯スポーツ【李】B111(10/6,11/24~12/8,1/5)	◎ 成人看護援助論Ⅰ【平尾】(1/19,1/26) ※1/19はA111,1/26はA305	◎ 成人看護援助論Ⅰ【平尾】(1/19,1/26) ※1/19はA111,1/26はA305	◎ 成人看護援助論Ⅰ【本間,他】A112(1/5~1/26)※1/26はA305	◎ 成人看護援助論Ⅰ【本間,他】A112(1/5~1/26)※1/26はA305
	社会福祉	◎ 社会学Ⅱ【佐藤】A110(9/29~1/19)	◎ 社会学Ⅱ【佐藤】A110(9/29~1/19)	◎ 社会学Ⅱ【佐藤】A110(9/29~1/19)	◎ 社会学Ⅱ【佐藤】A110(9/29~1/19)	◎ 社会学Ⅱ【佐藤】A110(9/29~1/19)	◎ 社会学Ⅱ【佐藤】A110(9/29~1/19)
3年生	人間総合、4学科共通	◎ 社会学Ⅱ【佐藤】A110(9/29~1/19)	◎ 社会学Ⅱ【佐藤】A110(9/29~1/19)	◎ 社会学Ⅱ【佐藤】A110(9/29~1/19)	◎ 社会学Ⅱ【佐藤】A110(9/29~1/19)	◎ 社会学Ⅱ【佐藤】A110(9/29~1/19)	
	看護	◎ 手話【浅利】B111(9/29,10/13,10/20)	◎ 手話【浅利】B111(9/29,10/13,10/20)	◎ EnglishD①②③<看護A>(9/29~11/5 ※10/27除く)	◎ EnglishD①②③<看護A>(9/29~11/5 ※10/27除く)	◎ EnglishD①②③<看護A>(9/29~11/5 ※10/27除く)	
	理学療法	◎ 生涯スポーツ【李】B111(10/6,11/24~12/8,1/5)	◎ 生涯スポーツ【李】B111(10/6,11/24~12/8,1/5)	◎ 成人看護援助論Ⅰ【平尾】(1/19,1/26) ※1/19はA111,1/26はA305	◎ 成人看護援助論Ⅰ【平尾】(1/19,1/26) ※1/19はA111,1/26はA305	◎ 成人看護援助論Ⅰ【本間,他】A112(1/5~1/26)※1/26はA305	◎ 成人看護援助論Ⅰ【本間,他】A112(1/5~1/26)※1/26はA305
	社会福祉	◎ 社会学Ⅱ【佐藤】A110(9/29~1/19)	◎ 社会学Ⅱ【佐藤】A110(9/29~1/19)	◎ 社会学Ⅱ【佐藤】A110(9/29~1/19)	◎ 社会学Ⅱ【佐藤】A110(9/29~1/19)	◎ 社会学Ⅱ【佐藤】A110(9/29~1/19)	◎ 社会学Ⅱ【佐藤】A110(9/29~1/19)
4年生	人間総合、4学科共通	◎ 社会学Ⅱ【佐藤】A110(9/29~1/19)	◎ 社会学Ⅱ【佐藤】A110(9/29~1/19)	◎ 社会学Ⅱ【佐藤】A110(9/29~1/19)	◎ 社会学Ⅱ【佐藤】A110(9/29~1/19)	◎ 社会学Ⅱ【佐藤】A110(9/29~1/19)	
	看護	◎ 手話【浅利】B111(9/29,10/13,10/20)	◎ 手話【浅利】B111(9/29,10/13,10/20)	◎ EnglishD①②③<看護A>(9/29~11/5 ※10/27除く)	◎ EnglishD①②③<看護A>(9/29~11/5 ※10/27除く)	◎ EnglishD①②③<看護A>(9/29~11/5 ※10/27除く)	
	理学療法	◎ 生涯スポーツ【李】B111(10/6,11/24~12/8,1/5)	◎ 生涯スポーツ【李】B111(10/6,11/24~12/8,1/5)	◎ 成人看護援助論Ⅰ【平尾】(1/19,1/26) ※1/19はA111,1/26はA305	◎ 成人看護援助論Ⅰ【平尾】(1/19,1/26) ※1/19はA111,1/26はA305	◎ 成人看護援助論Ⅰ【本間,他】A112(1/5~1/26)※1/26はA305	◎ 成人看護援助論Ⅰ【本間,他】A112(1/5~1/26)※1/26はA305
	社会福祉	◎ 社会学Ⅱ【佐藤】A110(9/29~1/19)	◎ 社会学Ⅱ【佐藤】A110(9/29~1/19)	◎ 社会学Ⅱ【佐藤】A110(9/29~1/19)	◎ 社会学Ⅱ【佐藤】A110(9/29~1/19)	◎ 社会学Ⅱ【佐藤】A110(9/29~1/19)	◎ 社会学Ⅱ【佐藤】A110(9/29~1/19)

学年・学科	1限(9:00~10:20)	2限(10:30~11:50)	3限(12:40~14:00)	4限(14:10~15:30)	5限(15:40~17:00)	6限(17:10~18:30)
1年生	人間総合、4学科共通	◎ EnglishB④⑤<栄養>(9/30~10/28)	◎ EnglishB④⑤<看護B>(10/28~11/18)	◎ EnglishB④⑤<看護B>(11/25~12/16)	◎ EnglishB④⑤<看護B>(1/13,1/20)	○ 社会生活と法【大竹】(B110)(10/28~1/20 ※11/4のみA112)
	看護	◎ EnglishB①②<看護A>(11/25~1/20)			◎ EnglishB⑦⑧<社福>(9/30~10/21)	○ 情報科学<A>【山田】(情報処理室)(10/28~1/20 ※11/4を除く)
	理学療法	◎ 物理療法学実習【勸林、李、橋本、長門】(B310)(9/30~10/14)	◎ 物理療法学実習【勸林、李、橋本、長門】(B310)(9/30~10/14)		◎ EnglishB①②③<看護A>(10/28~11/18)	◎ EnglishB⑩⑪<理学>(9/30~12/16 ※10/21除く)
	社会福祉	◎ 英語リーディング【川内】(A107)(11/4~1/20)		◎ EnglishB⑩⑪<理学>(1/6)	○ 情報科学【山田】(情報処理室)(11/25~1/6)	○ フランス事情と言語【オリエ、福士】(B111)(1/6~1/20)
	栄養	◎ 臨床基礎実習【盛田、岩月、川口、勸林、佐藤、藤田、三浦、李、橋本、長門、福島】(学外)(10/21)	◎ 臨床基礎実習【盛田、岩月、川口、勸林、佐藤、藤田、三浦、李、橋本、長門、福島】(学外)(10/21)	◎ 臨床基礎実習【盛田、岩月、川口、勸林、佐藤、藤田、三浦、李、橋本、長門、福島】(学外)(10/21)	◎ 臨床基礎実習【盛田、岩月、川口、勸林、佐藤、藤田、三浦、李、橋本、長門、福島】(学外)(10/21)	◎ 臨床基礎実習【盛田、岩月、川口、勸林、佐藤、藤田、三浦、李、橋本、長門、福島】(学外)(10/21)
2年生	人間総合、4学科共通	◎ 社会福祉基礎実習Ⅰ【全体:B110、石田:B117、杉山:B215、大竹:B219、児玉:B114、工藤:B216、廣森:B107、岡田:B105】(9/30~10/14)	◎ 社会福祉基礎実習Ⅰ【全体:B110、石田:B117、杉山:B215、大竹:B219、児玉:B114、工藤:B216、廣森:B107、岡田:B105】(9/30~10/14)		◎ 解剖生理学実験Ⅰ【今】(C201)(1/13)	◎ 解剖生理学実験Ⅰ【今】(C201)(1/13)
	看護	◎ 科学と創造【浅田、岩井】(A112)(9/30~10/21,12/9~1/13)	◎ 科学と創造【浅田、岩井】(A112)(9/30~10/21,12/9~1/13)	◎ EnglishD⑩⑪<理学>(9/30~12/16)	◎ EnglishD①②③<看護A>(11/25,12/2)	○ 人間と文学【井上】(A112)(10/7~10/21,11/25~12/9)
	理学療法	◎ 情報社会と対人援助【山田、吉池、鄭、栗原、長門】(A110)(9/30~10/21,12/9~1/13)	◎ 情報社会と対人援助【山田、吉池、鄭、栗原、長門】(A110)(9/30~10/21,12/9~1/13)	◎ EnglishD②③<栄養>(1/13,1/20)	◎ EnglishD②③<栄養>(12/9)	○ 人間と演劇【工藤】(B棟3F 日常動作学実習室)(9/30~10/21)
	社会福祉	○ データ処理Ⅰ【盛田】(情報処理室)(9/30~10/21)	○ データ処理Ⅰ【盛田】(情報処理室)(9/30~10/21)		◎ 運動生理学【李】(A110)(9/30~11/18)	◎ EnglishD⑦⑧⑨<社福>(10/28~11/18,12/16~1/13)
	栄養	○ 手話【浅利】(B111)(1/20)	○ 手話【浅利】(B111)(1/20)	◎ 解剖生理学Ⅱ【今】(A110)(10/7~11/14)	◎ 運動生理学【李】(A110)(9/30~11/18)	○ メディアリテラシー【川内、他】(B114)(1/20)
3年生	人間総合、4学科共通	◎ EnglishD④⑤<看護B>(10/28,11/4)				◎ 人間関係とコミュニケーション<理学、栄養>【川内】(B110)(11/4)
	看護	◎ 家族援助論【古川、他】(A101)(11/25)	◎ 家族援助論【古川、他】(A101)(11/25)	◎ 精神看護援助論【清水、他】(A101)(9/30~10/21)	◎ 精神看護援助論【清水、他】(A101)(9/30~10/21)	○ 人間関係とコミュニケーション<理学、栄養>【川内】(B110)(11/4)
	理学療法			◎ 成人看護援助論Ⅰ【平尾】(A305)(12/16~1/20)	◎ 成人看護援助論Ⅰ【平尾】(A305)(12/16~1/20)	○ ジェンダーと社会【廣森】(B115)(1/20)
	社会福祉			◎ 生活活動分析学【藤田、長門】(B309)(9/30~1/13)	◎ 生活活動分析学【藤田、長門】(B309)(9/30~1/13)	○ 救急医学概論【花田】(A107)(12/16~1/13)※12/16は【A110]
	栄養	◎ 高齢者福祉論【児玉】(B116)(10/28,11/4)	◎ 高齢者福祉論【児玉】(B116)(12/2)	◎ 運動器障害理学療法実習【三浦】(B308)(1/20)	◎ 運動器障害理学療法実習【三浦】(B308)(1/20)	○ 救急医学概論【花田】(A107)(12/16~1/13)※12/16は【A110]
4年生	人間総合、4学科共通	◎ 給食経営管理実習【齋藤】(A303)(10/28~12/2)	◎ 給食経営管理実習【齋藤】(A303)(10/28~12/2)	◎ 給食経営管理実習【齋藤】(A303)(10/28~12/2)	◎ 給食経営管理実習(後片付け)【齋藤】(A303)(10/28~12/2)	○ 応用栄養学実習【吉岡】(A303)(12/16,1/6)
	看護	◎ 給食経営管理実習【齋藤】(A303)(10/28~12/2)	◎ 給食経営管理実習【齋藤】(A303)(10/28~12/2)	◎ 応用栄養学実習(準備)【吉岡】(A303)(12/16,1/6)	◎ 応用栄養学実習【吉岡】(A303)(12/16,1/6)	○ 応用栄養学実習【吉岡】(A303)(12/16,1/6)
	理学療法	◎ 臨床病態学【今】(A110)(1/6)	◎ 臨床病態学【今】(A110)(1/6)	◎ 食品加工学【井澤】(N-2)(10/14)	◎ 臨床病態学【今】(A110)(9/30,10/14)	◎ 臨床病態学【今】(11/11,1/13)【A110]
	社会福祉					◎ 応用栄養学実習(後片付け)【吉岡】(A303)(12/16,1/6)
	栄養				◎ 栄養教育論Ⅰ【吉岡】(A110)(1/13)	◎ 臨床栄養学各論Ⅰ【吉原、松井、丹藤】(A110)(11/11)
5年生	人間総合、4学科共通	☆ 助産診断・技術学(妊娠期)【大井、他】(A107)(9/30~10/14)	☆ 助産診断・技術学(妊娠期)【大井、他】(A107)(9/30~10/14)	◎ 在宅看護援助論【細川、他】(A305)(9/30,10/7,10/14Aグループ演習)	◎ 在宅看護援助論【細川、他】(A305)(9/30,10/7,10/14Aグループ演習)	◎ 女性のヘルスケア【佐藤(愛)、他】(12/14,12/21,1/18,1/25)※12/14,12/21は【A110]、1/18,1/25は【A107]
	看護			◎ 看護研究方法論【大関、他】(A111)(10/21,11/25,12/16,1/6~1/20)	◎ 看護研究方法論【大関、他】(A111)(10/21,11/25,12/16,1/6~1/20)	○ がん看護【鳴井、他】(A305)(10/7)
	理学療法	○ 看護教育学【藤本、他】(B110)(12/16~1/20)	○ 看護教育学【藤本、他】(B110)(12/16~1/20)	◎ スポーツ障害理学療法【三浦】(B308)(9/30~11/4 ※10/14~11/4は体育館を使用する)	◎ 地域理学療法【勸林、川口、藤田、橋本】(B310)(9/30~12/16)	◎ 地域看護学実習【千葉、他】(A112)(1/6,1/13)
	社会福祉	◎ 呼吸循環障害理学療法実習【岩月】(B301, B308)(9/30~1/6)	◎ 呼吸循環障害理学療法実習【岩月】(B301, B308)(9/30~1/6)	◎ 在宅看護援助論【細川、他】(A305)(9/30,10/7,10/14Aグループ演習)	◎ 在宅看護援助論【細川、他】(A305)(9/30,10/7,10/14Aグループ演習)	☆ 女性生殖生理学【森川、他】(A107)(1/20)
	栄養	◎ 栄養教育実習Ⅱ【吉岡、草間、清水】(B206)(9/30~12/16 ※11/4,11/18除く)	◎ 栄養教育実習Ⅱ【吉岡、草間、清水】(B206)(9/30~12/16 ※11/4,11/18除く)	◎ 食品加工学実習【井澤】(A303,食品加工学実習室)(12/2~1/20)	◎ 食品加工学実習【井澤】(A303,食品加工学実習室)(12/2~1/20)	◎ 障害予防概論【盛田、尾崎、神成、渡部】(B111)(9/30~10/21)
6年生	人間総合、4学科共通	◎ 卒業研究【教員研究室】(11/11~12/2)	◎ 卒業研究【教員研究室】(11/11~12/2)	◎ 卒業研究【教員研究室】(11/11~11/25)	◎ 卒業研究【教員研究室】(11/11~11/25)	◎ 精神保健【大山】(B117)(1/13)
	看護			◎ 卒業研究【教員研究室】(11/11~11/25)	◎ 卒業研究【教員研究室】(11/11~11/25)	◎ 食品加工学実習【井澤】(A303,食品加工学実習室)(12/2~1/20)
	理学療法	◎ 卒業研究【教員研究室】(9/30~10/28)	◎ 卒業研究【教員研究室】(9/30~10/28)	◎ 卒業研究【教員研究室】(9/30~10/28)	◎ 卒業研究【教員研究室】(9/30~10/28)	◎ 食品加工学実習【井澤】(A303,食品加工学実習室)(12/2~1/20)
	社会福祉	◎ 卒業研究【教員研究室】(9/30~10/28)	◎ 卒業研究【教員研究室】(9/30~10/28)	◎ 卒業研究【教員研究室】(9/30~10/28)	◎ 卒業研究【教員研究室】(9/30~10/28)	◎ 食品加工学実習【井澤】(A303,食品加工学実習室)(12/2~1/20)
	栄養	◎ 卒業研究【教員研究室】(9/30~10/28)	◎ 卒業研究【教員研究室】(9/30~10/28)	◎ 卒業研究【教員研究室】(9/30~10/28)	◎ 卒業研究【教員研究室】(9/30~10/28)	◎ 食品加工学実習【井澤】(A303,食品加工学実習室)(12/2~1/20)

学年・学科	1限(9:00~10:20)	2限(10:30~11:50)	3限(12:40~14:00)	4限(14:10~15:30)	5限(15:40~17:00)	6限(17:10~18:30)	
1年生	人間総合、4学科共通	◎ EnglishB①~③<看護A>(10/29~11/26)	◎ EnglishB④~⑥<看護B>(11/12)	○ 情報科学<A>【山田】(情報処理室)(10/29~11/12 ※11/5を除く)	◎ EnglishB⑦⑧<栄養>(10/11~11/12)	○ 情報科学【山田】(情報処理室)(11/19~1/21)	
	看護	◎ EnglishB⑩⑪<心理学>(11/19)	◎ EnglishB⑩⑪<心理学>(11/19)	○ 科学技術と生活環境【佐藤、井澤】(B109)(11/19~1/14 ※12/24除く)	◎ EnglishB⑩⑪<栄養>(1/21)		
	理学療法	○ 教育と人間【浅田、廣森】(B110)(12/3~1/21)	○ 教育と人間【浅田、廣森】(B110)(12/3~1/21)	○ 科学技術と生活環境【佐藤、井澤】(B109)(11/19~1/14 ※12/24除く)	○ 科学技術と生活環境【佐藤、井澤】(B109)(11/19~1/14 ※12/24除く)	◎ EnglishB⑩⑪<栄養>(1/21)	
	社会福祉	○ 英語リーディング【川内】(A107)(10/22)	○ 英語リーディング【川内】(A107)(10/22)	○ 保健概論【香・理・社】(杉山、戸沼、島内、鈴木)【A111】(12/24)	○ 保健概論【香・理・社】(杉山、戸沼、島内、鈴木)【A111】(11/12,12/24)		
	栄養	○ 人間と心理【岡田】(A111)(12/3~1/21)	○ 人間と心理【岡田】(A111)(12/3~1/21)	○ 青森の風土と生活【成田】(A101)(11/19~1/14 ※12/24除く)	○ 青森の風土と生活【成田】(A101)(11/19~1/14 ※12/24除く)		
2年生	人間総合、4学科共通	◎ EnglishD④~⑥<看護B>(10/11~10/15)	◎ EnglishD⑦~⑨<看護A>(10/11~10/22,11/26~1/21 ※12/24除く)		◎ EnglishD④~⑥<看護B>(10/22~11/5,11/26~12/17,1/21)	◎ EnglishD⑩⑪<心理学>(10/11~1/21 ※12/24除く)	
	看護	◎ EnglishD⑩⑪<栄養>(11/26~12/10)					
	理学療法	◎ 調査と科学的方法【山田、浅田】(A101)(12/17~1/21)					
	社会福祉	◎ EnglishD⑦~⑨<社福>(1/21)					
	栄養						
3年生	人間総合、4学科共通	◎ EnglishD④~⑥<看護B>(10/11~10/15)	◎ EnglishD⑦~⑨<看護A>(10/11~10/22,11/26~1/21 ※12/24除く)		◎ EnglishD④~⑥<看護B>(10/22~11/5,11/26~12/17,1/21)	◎ EnglishD⑩⑪<心理学>(10/11~1/21 ※12/24除く)	
	看護	◎ EnglishD⑩⑪<栄養>(11/26~12/10)					
	理学療法	◎ 調査と科学的方法【山田、浅田】(A101)(12/17~1/21)					
	社会福祉	◎ EnglishD⑦~⑨<社福>(1/21)					
	栄養						
4年生	人間総合、4学科共通	◎ EnglishD④~⑥<看護B>(10/11~10/15)	◎ EnglishD⑦~⑨<看護A>(10/11~10/22,11/26~1/21 ※12/24除く)		◎ EnglishD④~⑥<看護B>(10/22~11/5,11/26~12/17,1/21)	◎ EnglishD⑩⑪<心理学>(10/11~1/21 ※12/24除く)	
	看護	◎ EnglishD⑩⑪<栄養>(11/26~12/10)					
	理学療法	◎ 調査と科学的方法【山田、浅田】(A101)(12/17~1/21)					
	社会福祉	◎ EnglishD⑦~⑨<社福>(1/21)					
	栄養						

学年・学科	1限(9:00~10:20)	2限(10:30~11:50)	3限(12:40~14:00)	4限(14:10~15:30)	5限(15:40~17:00)	6限(17:10~18:30)	
1年生	人間総合4学科共通		◎ EnglishB①~③<看護A>(11/27~1/22 ※12/25,1/8除く)	◎ EnglishB④~⑥<看護B>(11/27,12/4,1/8,1/22)	◎ EnglishB⑦⑧<栄養>(10/23,10/30,12/11,12/18,1/8,1/22)	○ 情報科学<A>【山田】【情報処理室】(12/11,12/18)	
	看護	◎ 生命基礎科学【松江】【A111】(10/23~11/13 ※11/6のみC棟N講義室2)	◎ 生命基礎科学【松江】【A111】(10/23~11/13 ※11/6のみC棟N講義室2)		◎ 感染症免疫学【佐々木(基)】【A112】(10/23,10/30,11/13,11/27)	◎ 感染症免疫学【佐々木(基)】【A112】(10/23,10/30,11/13,11/27)	
	理学療法	◎ 運動学演習【李、橋本、長門、福島】【B310】(10/2~1/22 ※10/23除く)	◎ 運動学演習(後片付け)【李、橋本、長門、福島】【B310】(10/2~1/22 ※10/23除く)	◎ 物理療法学実習【勤林、李、橋本、長門】【B310】(10/30)	◎ 物理療法学実習【勤林、李、橋本、長門】【B310】(10/30)	◎ 物理療法学実習【勤林、李、橋本、長門】【B310】(10/2,10/30~12/25 ※11/20除く)	◎ 物理療法学実習【勤林、李、橋本、長門】【B310】(10/2,11/6~12/25 ※11/20除く)
	社会福祉	◎ 臨床基礎実習【盛田、岩月、川口、勤林、佐藤、藤田、三浦、李、橋本、長門、福島】【B109】(10/23)	◎ 臨床基礎実習【盛田、岩月、川口、勤林、佐藤、藤田、三浦、李、橋本、長門、福島】【B109】(10/23)	◎ 基礎運動療法学【川口】【B308】(11/6,11/27~1/8,1/22)	◎ 基礎運動療法学【川口】【B308】(11/6~12/4 ※11/20除く)		
2年生	人間総合4学科共通	○ 生涯スポーツ【李】【体育館】(10/9)	○ 生涯スポーツ【李】【体育館】(10/9)	◎ EnglishD①②③<栄養>(10/16~11/13,12/4)	◎ EnglishD④~⑥<看護B>(11/27~12/18)	◎ EnglishD⑦⑧<看護B>(11/27~12/18)	
	看護	◎ 人間関係とコミュニケーション<理学>【川内】【B110】(10/16~11/20 ※10/30除く)	◎ 人間関係とコミュニケーション<理学>【川内】【B110】(10/16~11/20 ※10/30除く)	○ ジェンダーと社会【廣森】【B115】(12/11~1/22)	◎ EnglishD④~⑥<看護B>(11/27~12/18)	◎ EnglishD⑦⑧<看護B>(11/27~12/18)	◎ 人間関係とコミュニケーション<理学>【川内】【B110】(11/27)
	理学療法	◎ メディアリテラシー【川内、他】【B114】(11/27~1/15 ※12/25除く)	◎ メディアリテラシー【川内、他】【B114】(11/27~1/15 ※12/25除く)	◎ 公衆衛生学Ⅰ【吉池】【A110】(10/2,10/23)	◎ 公衆衛生学Ⅰ【坂本、山火、菊池、奥島】【A303】(10/2,10/16,11/6,11/13,11/27,12/4)	◎ 公衆衛生学Ⅰ【吉池】【A110】(12/11,12/25)	◎ 公衆衛生学Ⅰ【吉池】【A110】(10/2,10/23)
	社会福祉	○ ジェンダーと社会【廣森】【B115】(12/11~1/22)	○ ジェンダーと社会【廣森】【B115】(12/11~1/22)	◎ 公衆衛生学Ⅰ【吉池】【A110】(10/2,10/23)	◎ 公衆衛生学Ⅰ【坂本、山火、菊池、奥島】【A303】(10/2,10/16,11/6,11/13,11/27,12/4)	◎ 公衆衛生学Ⅰ【吉池】【A110】(12/11,12/25)	◎ 公衆衛生学Ⅰ【吉池】【A110】(10/2,10/23)
3年生	人間総合4学科共通		◎ EnglishD①②③<栄養>(10/16~11/13,12/4)	◎ EnglishD④~⑥<看護B>(11/27~12/18)	◎ EnglishD⑦⑧<看護B>(11/27~12/18)	◎ EnglishD⑦⑧<看護B>(11/27~12/18)	
	看護	◎ 人間関係とコミュニケーション<理学>【川内】【B110】(10/16~11/20 ※10/30除く)	◎ 人間関係とコミュニケーション<理学>【川内】【B110】(10/16~11/20 ※10/30除く)	○ ジェンダーと社会【廣森】【B115】(12/11~1/22)	◎ EnglishD④~⑥<看護B>(11/27~12/18)	◎ EnglishD⑦⑧<看護B>(11/27~12/18)	◎ 人間関係とコミュニケーション<理学>【川内】【B110】(11/27)
	理学療法	◎ メディアリテラシー【川内、他】【B114】(11/27~1/15 ※12/25除く)	◎ メディアリテラシー【川内、他】【B114】(11/27~1/15 ※12/25除く)	◎ 公衆衛生学Ⅰ【吉池】【A110】(10/2,10/23)	◎ 公衆衛生学Ⅰ【坂本、山火、菊池、奥島】【A303】(10/2,10/16,11/6,11/13,11/27,12/4)	◎ 公衆衛生学Ⅰ【吉池】【A110】(12/11,12/25)	◎ 公衆衛生学Ⅰ【吉池】【A110】(10/2,10/23)
	社会福祉	○ ジェンダーと社会【廣森】【B115】(12/11~1/22)	○ ジェンダーと社会【廣森】【B115】(12/11~1/22)	◎ 公衆衛生学Ⅰ【吉池】【A110】(10/2,10/23)	◎ 公衆衛生学Ⅰ【坂本、山火、菊池、奥島】【A303】(10/2,10/16,11/6,11/13,11/27,12/4)	◎ 公衆衛生学Ⅰ【吉池】【A110】(12/11,12/25)	◎ 公衆衛生学Ⅰ【吉池】【A110】(10/2,10/23)
4年生	人間総合4学科共通		◎ EnglishD①②③<栄養>(10/16~11/13,12/4)	◎ EnglishD④~⑥<看護B>(11/27~12/18)	◎ EnglishD⑦⑧<看護B>(11/27~12/18)	◎ EnglishD⑦⑧<看護B>(11/27~12/18)	
	看護	◎ 人間関係とコミュニケーション<理学>【川内】【B110】(10/16~11/20 ※10/30除く)	◎ 人間関係とコミュニケーション<理学>【川内】【B110】(10/16~11/20 ※10/30除く)	○ ジェンダーと社会【廣森】【B115】(12/11~1/22)	◎ EnglishD④~⑥<看護B>(11/27~12/18)	◎ EnglishD⑦⑧<看護B>(11/27~12/18)	◎ 人間関係とコミュニケーション<理学>【川内】【B110】(11/27)
	理学療法	◎ メディアリテラシー【川内、他】【B114】(11/27~1/15 ※12/25除く)	◎ メディアリテラシー【川内、他】【B114】(11/27~1/15 ※12/25除く)	◎ 公衆衛生学Ⅰ【吉池】【A110】(10/2,10/23)	◎ 公衆衛生学Ⅰ【坂本、山火、菊池、奥島】【A303】(10/2,10/16,11/6,11/13,11/27,12/4)	◎ 公衆衛生学Ⅰ【吉池】【A110】(12/11,12/25)	◎ 公衆衛生学Ⅰ【吉池】【A110】(10/2,10/23)
	社会福祉	○ ジェンダーと社会【廣森】【B115】(12/11~1/22)	○ ジェンダーと社会【廣森】【B115】(12/11~1/22)	◎ 公衆衛生学Ⅰ【吉池】【A110】(10/2,10/23)	◎ 公衆衛生学Ⅰ【坂本、山火、菊池、奥島】【A303】(10/2,10/16,11/6,11/13,11/27,12/4)	◎ 公衆衛生学Ⅰ【吉池】【A110】(12/11,12/25)	◎ 公衆衛生学Ⅰ【吉池】【A110】(10/2,10/23)

学年・学科	1限(9:00~10:20)	2限(10:30~11:50)	3限(12:40~14:00)	4限(14:10~15:30)	5限(15:40~17:00)	6限(17:10~18:30)
1年生	人間総合、4学科共通					
	看護	◎ 感染症免疫学【佐々木(基)】【A112】 (10/24,10/31,11/14)	◎ 感染症免疫学【佐々木(基)】【A112】 (10/24,10/31,11/14)	◎ 生命基礎科学【松江】【A111】(10/24~11/14)	◎ 生命基礎科学【松江】【A111】(10/24~11/7)	
	理学療法					
	社会福祉		○ 民法【竹内】【B116】 (10/31~11/14,11/28,12/5)※11/14は	○ 民法【竹内】【B116】 (10/31~11/14,11/28,12/5)※11/14は	○ 民法【竹内】【B116】 (10/31~11/14,11/28,12/5)※11/14は	
	栄養	◎ 調理学実習 I【坂本、山火、菊池、奥島】【A303】 (10/3,10/17)	◎ 調理学実習 I【坂本、山火、菊池、奥島】【A303】 (10/3,10/17)	◎ 調理学実習 I【坂本、山火、菊池、奥島】【A303】 (10/3,10/17)	◎ 調理学実習 I【後片付け】【坂本、山火、菊池、奥島】【A303】(10/3,10/17)	
2年生	人間総合、4学科共通	○ 手話【浅利】 (10/3,10/17,11/14~12/5,12/19,1/23,1/30) ※10/3,10/17は【A110】、 11/14,11/28,12/5,12/19,1/30は【B111】、 11/21,1/23は【C棟研修室2】	○ 手話【浅利】 (10/3,10/17,11/14~12/5,12/19,1/23,1/30) ※10/3,10/17は【A110】、 11/14,11/28,12/5,12/19,1/30は【B111】、 11/21,1/23は【C棟研修室2】	○ 人間と演劇【工藤】【B棟3F日常動作学実習室】 (10/3~10/24)	○ 人間と演劇【工藤】【B棟3F日常動作学実習室】 (10/3~10/24)	
	看護		◎ 家族援助論【古川、他】【学外(アピオあおもり)】 (12/26)	◎ 家族援助論【古川、他】【学外(アピオあおもり)】 (12/26)	◎ 家族援助論【古川、他】【学外(アピオあおもり)】 (12/26)	
	理学療法					
	社会福祉					
	栄養	◎ ライフスタイル栄養学【稲山】【N-2】 (10/31,12/12)	◎ ライフスタイル栄養学【稲山】【N-2】 (10/31,12/12)	◎ ライフスタイル栄養学【稲山】【N-2】(10/31)		
3年生	人間総合、4学科共通					
	看護	◇ 地域保健学(公衆衛生学)【大西、他】【A110】 (2/6)	◇ 地域保健学(公衆衛生学)【大西、他】【A110】 (2/6)	◇ 地域保健学(公衆衛生学)【大西、他】【A110】 (2/6)	◇ 地域保健学(公衆衛生学)【大西、他】【A110】 (2/6)	
	理学療法		☆ 助産診断・技術学(妊娠期)【大井、他】【A107】 (12/26)	☆ 助産診断・技術学(妊娠期)【大井、他】【A107】 (12/26)	☆ 助産診断・技術学(妊娠期)【大井、他】【A107】 (12/26)	
	社会福祉					
	栄養	◎ 栄養カウンセリング論【笠原、川添】【N-1】(12/12)	◎ 栄養カウンセリング論【笠原、川添】【N-1】(12/12)			
4年生	人間総合、4学科共通					
	看護	◎ 卒業研究ホスター・プレゼンテーション【A棟3F】(10/24)	◎ 卒業研究ホスター・プレゼンテーション【A棟3F】(10/24)			
	理学療法					
	社会福祉					
	栄養					

青森県立保健大学 平成27年度授業時間割【後期】

<学外実習等>

1年生	看護	◎ 基礎看護実習Ⅰ(Aグループ:9/29(火)~10/7(水)、Bグループ:10/8(木)~10/20(火)) <オリエンテーション:9/28(月)1~5限【A305】>、<報告会:10/21(水)1~5限【A304.305.306】>
2年生	看護	◎ 基礎看護実習Ⅱ(Aグループ:10/26(月)~11/6(金)、Bグループ:11/9(月)~11/19(木)) <オリエンテーション:10/22(木)5・6時限目【A112.110】><学内演習:10/30,11/13(金)1~5限【A305】>
	社会福祉	○ 社会福祉基礎実習Ⅱ(8/3(月)~9/18(金))
3年生	看護	◎ 経過別看護援助実習Ⅱ(1クール:10/26(月)~11/6(金)、2クール:11/9(月)~11/20(金)、3クール:11/30(月)~12/11(金))
		○ 発達援助実習Ⅱ(1クール:10/26(月)~11/6(金)、2クール:11/9(月)~11/20(金)、3クール:11/30(月)~12/11(金))
		◎ 地域看護学実習(1/8(金))
	理学療法	◎ 初期総合臨床実習(1/12(火)~2/20(土))、<学内セミナー:2/23(火)1・2限【B110】>
	社会福祉	○ ソーシャルワーク実習(8/3(月)~9/30(水))
		○ 精神保健福祉援助実習Ⅰ(2/8(月)~3/11(金))
栄養	◎ 公衆栄養学臨地実習(2/29(月)~3/18(金))<報告会:10/7(水)3・4限【N-2】>	
	◎ 給食経営管理臨地実習(2/29(月)~3/18(金))<報告会:10/21(水)3・4限【N-2】>	
4年生	看護	◇ 地域保健継続実習(10/8、11/12(木))1~6限【A110】
		☆ 助産学実習(9/24(木)~10/9(金))
	社会福祉	○ 精神保健福祉援助実習Ⅱ(8/3(月)~9/18(金))
	栄養	◎ 臨床栄養学臨地実習Ⅰ・Ⅱ(5/25(月)~7/10(金)、8/3(月)~9/18(金)) <事後報告会:10/19(月)3~5限【N-2】>
		○ 臨床栄養学臨地実習Ⅲ(9/24(木)~10/16(金))
		○ 栄養教育実習(6/1(月)~10/16(金))

※上記の実習実施日は、1~6限まで通常の授業は実施しません。

<その他>

1~3年生	人間総合	○ English Communication(2/26(金)~3/20(日))
-------	------	--

<学内行事>

全学年	全学科	大学祭(10/10(土)、10/11(日)) ※10/9(金)は準備のため午後休講
-----	-----	---

※祝祭日および長期休暇については、原則、授業は実施しません。

カリキュラム

平成24年度から、第4次（社会福祉学科は第5次）カリキュラムがスタートしました。これまでの「人間総合科学科目」と「専門科目」の2つの枠組みに加え、「健康科学部専門科目」を設けることで、多職種連携をより明確に意識させるカリキュラムになっています。

人間総合科学科目

特徴ある5つの科目群からなる人間総合科学科目。いわゆる教養科目にあたり、4学科の共通科目として位置づけられています。

1年次から3年次にかけて効果的に教育できるように配置し、専門性のみならず、総合的な判断力を身に付けた職業人として主体的に生きていく人間形成をめざしています。

■人間総合科学科目一覧表

科目群	内 容	科 目
人間と存在	「人間とは何か」「自分とは何か」について深く考える科目群です。卒業後、医療や福祉の現場に出た際、人間存在の根本にかかわる問いに直面することがあります。そしてそれは、クライアントの問題ではなく、自分自身の問題として問われることも多いでしょう。この科目群では、学生自らの経験のうちに問題を追い求め、主体的に解決する態度を育成することを目的としています。	人間総合科学演習／思想と歴史／行動と価値／人間と心理／教育と人間／個人と組織／生涯スポーツ／キャリアデザイン／人間関係論
科学と論理	有史以来、人間が創造してきた知的所産である科学。この科目群ではその本質を学び、科学的知識と科学的方法を通して、厳密性と確実性に基づく理論的および客観的な思考能力を高めます。	情報リテラシー／情報科学／科学と創造／情報社会と対人援助／調査と科学的方法／データ処理Ⅰ・Ⅱ
芸術と創造	人間に潤いと豊かさをもたらす創造的所産に接して、感性による認識と創造的機能を学び、それを日々の生活に具体化できる能力を高めていきます。	人間と音楽／人間と美術／人間と文学／人間と演劇
現代社会と環境	国際化の進展が著しい今日、地球的規模で現代社会を考える思考能力が求められています。 この科目群では、世界中の国々に対する客観的で幅広い理解、国際社会の一員としてのあり方、世界平和を維持するための深い思考能力やコミュニケーションスキルの獲得をめざしています。 国際人として生涯にわたり自己研鑽していく方向性を示し、国際人として必要な基礎知識を伝えます。	生態系と生活／科学技術と生活環境／青森の風土と生活／社会の動態と生活形態／社会生活と法／経済と生活／グローバル社会と文化／国際社会と日本の協力／ジェンダーと社会／メディアリテラシー
言語とコミュニケーション	本学は、健康福祉系大学では珍しく英語教育とコミュニケーション能力の育成に力を入れています。世界190カ国中65カ国で公用語として使用されている英語には、イギリス英語やアメリカ英語のほか、いろいろな種類の英語が存在することから、本学では英語教員を4カ国から招聘し、英語教育を展開。さらに自国語での「対人コミュニケーション」科目を必修項目に設定し、コミュニケーションの理論を学びながら、自己のコミュニケーション能力を高めていきます。	人間関係とコミュニケーション／English A・B・C・D／English Communication／手話／英語リーディング／韓国事情と言語／中国事情と言語／ロシア事情と言語／スペイン事情と言語／フランス事情と言語

健康科学部専門科目

本学では、看護学科・理学療法学科・社会福祉学科・栄養学科の4学科が連携しながら展開する「学部科目（必修）」を設けています。医療・保健・福祉施設の具体的な事例を調査し、各分野が専門性を生かしつつ連携を考えるもので、将来のチーム医療につながる科目です。

■健康科学部専門科目一覧

科目群	科 目	内 容
学部科目	健康科学概論 (1年次前期)	保健福祉活動の基本理念や健康科学の基本的な考え方について学習し、他職種との連携の基盤づくりをねらいとした科目です。演習では、実際に地域の人々の生活や健康の考え方にふれるフィールドワークを行います。連携のための基礎技術（グループワーク、コミュニケーションなど）を体験的に理解します。
	健康科学演習 (1年次前期)	
	ヘルスケアマネジメント論 (4年次前期)	ケアを必要とする人々のニーズと社会資源を結びつけるケアマネジメントの理念と基礎知識、具体的な展開方法や保健・医療・福祉職間の連携のあり方について理解します。演習では、過去の事例を通じたグループワークを行い、各専門領域の専門性と独立性の理解を深めます。最終的には保健・医療・福祉の連携・協働ができるような包括ケアの能力を身につけます。
	ヘルスケアマネジメント実習 (4年次後期)	
共通選択科目	ヒューマンケア特殊講義Ⅰ・Ⅱ・Ⅲ／災害支援論／整形外科学／家族社会学／調理学など	他学科の専門科目や専門領域のほか、関連する公開講座などを自由に選択することにより、多領域の理解を深めることを目指す科目群です。

看護学科

■看護学科教育課程概念図

看護の専門知識と実践力、
人間としてのバランス感覚も大切に。

「看護教育学」など		看護マネジメント実習など	
展開科目 9 単位必修 8 単位以上選択 計 17 単位			
基礎看護実習Ⅰ	基礎看護実習Ⅱ	経過別看護援助実習Ⅰ・Ⅱ、 発達援助実習Ⅰ・Ⅱ、地域看護学実習	在宅看護実習
「実践基礎看護技術Ⅰ・Ⅱ」など	「ヘルスアセスメント各論」など	「在宅看護概論」など	
基幹科目 44 単位必修 8 単位以上選択 計 52 単位			
「人体構造機能学」など	「病理病態学」など	「母性疾病治療論」など	「保健福祉行政論」
専門支持科目 18 単位必修 3 単位以上選択 計 21 単位以上			
「情報リテラシー」など	「人間と音楽」など		
人間総合科学科目 13 単位必修 15 単位選択 計 28 単位以上			
「健康科学概論」「健康科学演習」 「ヒューマン7特殊講義Ⅰ・Ⅱ・Ⅲ」など	「災害支援論」など	「障害予防概論」など	「ヘルスケアマネジメント論」 「ヘルスケアマネジメント実習」など
健康科学部専門科目 4 単位必修 2 単位選択 計 6 単位			
		選抜 試験	保健学コース 12 単位必修 助産学コース 21 単位必修
1 年次	2 年次	3 年次	4 年次

カリキュラムは「人間総合科学科目」「健康科学部専門科目」「専門科目」からなり、さらに「専門科目」は「専門支持科目」「基幹科目」「展開科目」の3科目群で構成されています。「専門支持科目」では、人間を深く理解し、看護援助を行う際に必要となる関連科目を広く学びます。「基幹科目」では、看護の基本となる考え方や援助技術、特殊な知識が必要とされる場面での看護援助、青森県が抱える健康問題などの知識を幅広く学習。さらに「展開科目」によって、保健医療・福祉の各分野で他の職種と協力して問題を解決する能力を育むとともに、リーダーシップ能力を高めていきます。

「保健学コース」「助産学コース」では、3年次後期に選抜試験を実施します。合格した者は、保健師または助産師国家試験受験資格を得るためのコースを受講することができます。

理学療法学科

■理学療法学科教育課程概念図

医療福祉を総合的に理解し、
地域社会のニーズに応える理学療法士をめざす。

臨床基礎実習	「理学療法研究方法論」	臨床評価実習、 初期総合臨床実習	総合臨床実習
展開科目 27 単位必修 1 単位選択 計 28 単位			
「理学療法評価学」など	「運動器障害理学療法学」など	「臨床運動学」など	「理学療法医療領域特殊講義」 「理学療法福祉領域特殊講義」
基幹科目 27 単位必修 2 単位選択 計 29 単位			
「解剖学」など	「リハビリテーション医学」など	「小児疾病治療論」など	
専門支持科目 30 単位必修 3 単位以上選択 計 33 単位			
「情報リテラシー」など			
人間総合科学科目 13 単位必修 15 単位選択 計 28 単位以上			
「健康科学概論」「健康科学演習」 「ヒューマン7特殊講義Ⅰ・Ⅱ・Ⅲ」など	健康科学部専門科目 4 単位必修 2 単位選択 計 6 単位		「ヘルスケアマネジメント論」 「ヘルスケアマネジメント実習」など
1 年次	2 年次	3 年次	4 年次

カリキュラムは「人間総合科学科目」「健康科学部専門科目」「専門科目」からなり、さらに「専門科目」は「専門支持科目」「基幹科目」「展開科目」の3科目群で構成されています。「専門支持科目」では、理学療法を理解するうえで基礎となる人体の構造や機能、理学療法対象疾患の病態など、医学的基礎知識を中心に学びます。「基幹科目」では、理学療法で中心となる運動療法や物理療法などを、講義と実習を通して段階的に学習します。「展開科目」はそれまでの学習の成果を発展・応用した科目で、実際の場面での問題解決能力を養い、自ら研究できる能力を高めます。

社会福祉学科

人間らしく暮らせる地域社会をコーディネートする
福祉の専門職をめざして。

■社会福祉学科教育課程概念図

「家族福祉論」など		「国際ボランティア論」など	
展開科目 8単位必修 3科目5単位以上選択 計13単位			
「ソーシャルワーク論Ⅰ」など	「児童福祉論」など	「公的扶助論」など ソーシャルワーク実習 ソーシャルワーク実習指導	
基幹科目 36単位必修 7科目20単位以上選択 計56単位			
社会福祉基礎実習Ⅰ 「社会学」など	社会福祉基礎実習Ⅱ、 社会福祉基礎実習指導 「生涯発達心理学」など		
専門支持科目 13単位必修 4科目8単位以上選択 計21単位			
「情報リテラシー」など	人間総合科学科目 13単位必修 15単位選択 計28単位以上		
「健康科学概論」「健康科学演習」 「ヒューマン7特殊講義Ⅰ・Ⅱ・Ⅲ」など	健康科学部専門科目 4単位必修 2単位選択 計6単位		「ヘルスケアマネジメント論」 「ヘルスケアマネジメント実習」など
1年次	2年次	3年次	4年次

カリキュラムは「人間総合科学科目」「健康科学部専門科目」「専門科目」からなり、さらに「専門科目」は「専門支持科目」「基幹科目」「展開科目」の3科目群で構成されています。「専門支持科目」では社会福祉を学ぶうえで必要な人間とその営みである社会生活を理解するための基礎を学びます。「基幹科目」は社会福祉を学ぶうえで核となる科目を配置。社会福祉の各分野で利用者の方々の抱える生活問題を専門的に理解し、解決する能力を養います。「展開科目」は、それまで学んだ知識や技術を深め、さらに発展させていく科目を配置。援助実践能力を高めるとともに、基礎的な研究能力も養います。

栄養学科

基礎を確立し、実践の場で活躍するための
問題解決能力を幅広く育成。

■栄養学科教育課程概念図

「教育心理学」など	「教育課程論」など	「教職論」など	栄養教育実習など
栄養教諭科目 24単位選択必要 計24単位			
		公衆栄養学臨地実習 など	臨床栄養学臨地実習Ⅰ・Ⅱなど
展開科目 9単位必修 計9単位			
「健康と栄養管理」など	「ライフステージ栄養学」など	栄養教育実習Ⅰ・Ⅱなど 「健康スポーツ栄養学」など	
基幹科目 40単位必修 計40単位			
「解剖生理学Ⅰ」など	「病態と生化学」など	「食品加工学実習」	
専門支持科目 40単位必修 1単位以上選択 計41単位			
「情報リテラシー」など	人間総合科学科目 13単位必修 15単位選択 計28単位以上		
「健康科学概論」「健康科学演習」 「ヒューマン7特殊講義Ⅰ・Ⅱ・Ⅲ」など	健康科学部専門科目 4単位必修 2単位選択 計6単位		「ヘルスケアマネジメント論」 「ヘルスケアマネジメント実習」など
1年次	2年次	3年次	4年次

カリキュラムは「人間総合科学科目」「健康科学部専門科目」「専門科目」からなり、さらに「専門科目」は「専門支持科目」「基幹科目」「展開科目」の3科目群で構成されています。「専門支持科目」では栄養学を学ぶうえで専門基礎となる人体の構造や機能、疾病の成り立ちなど、栄養と健康に関する基礎知識を中心に学習。「基幹科目」では、管理栄養士として必要な専門的な知識と技術を系統的に学びます。「展開科目」は、これまでに得た知識や技術を発展・応用させていく科目で、実践の場で課題を発見・解決する能力を幅広く養い、適切なマネジメントができる人材を育てていきます。さらには、医療現場での栄養サポートチーム（NST）の活動に対応するために、「健康科学部専門科目」で他学科の科目なども自主的に選択し、他領域の理解を深めることもできます。

平成27年度 ゲストスピーカーの招聘状況

○学部

	年月日	授業科目	講師氏名	講師所属・職名	授業担当教員
1	H27. 5. 1	在宅看護概論	芳賀 邦子	—	細川 満子
2	H27. 5. 8	健康科学演習	齋藤 堤子	鱒ヶ沢町役場健康ほけん課 総括主任保健師	杉山 克己
3	H27. 5. 8	健康科学演習	菊谷 由紀子	鱒ヶ沢町役場健康ほけん課 主任保健師	杉山 克己
4	H27. 5. 27	発達障害理学療法	中川 一彦	国立大学法人筑波大学 名誉教授	川口 徹
5	H27. 5. 27	健康科学演習	齋藤 堤子	鱒ヶ沢町役場健康ほけん課 総括主任保健師	杉山 克己
6	H27. 5. 27	健康科学演習	菊谷 由紀子	鱒ヶ沢町役場健康ほけん課 主任保健師	杉山 克己
7	H27. 6. 16	社会福祉基礎実習指導Ⅱ	村岡 真由美	青森市地域包括支援センターのぎわ 管理者	工藤 英明
8	H27. 6. 16	社会福祉基礎実習指導Ⅱ	長尾 典子	青森県社会福祉協議会 主事	工藤 英明
9	H27. 6. 22	社会福祉基礎実習Ⅰ	牧野 祥諒	なつどまりさつき寮 支援員(社会福祉士)	石田 賢哉
10	H27. 6. 23	社会福祉基礎実習指導Ⅱ	白坂 孝志	青森市生活福祉課 副参事	工藤 英明
11	H27. 6. 23	社会福祉基礎実習指導Ⅱ	柿崎 文恵	青森市生活福祉課 主事	工藤 英明
12	H27. 6. 25	社会福祉基礎実習Ⅰ	向中野 永	村上病院 医療相談員(社会福祉士)	石田 賢哉
13	H27. 7. 10	ソーシャルワーク論Ⅲ	波田野 隼也	青森市健康福祉部障害者支援課 主事(精神保健福祉士)	石田 賢哉
14	H27. 7. 13	義肢装具学実習	時吉 健輔	株式会社青森日東義肢製作所 義肢装具士・理学療法士	三浦 雅史
15	H27. 7. 22	司法福祉論	鈴木 憲治	青森家庭裁判所 主席家庭裁判所調査官	齋藤 史彦
16	H27. 9. 30	地域理学療法	國米 瑠美子	社会福祉法人積善会森の工房ふれあい 所長	長門 五城
17	H27. 10. 15	リハビリテーションケア(看護)リハビリテーションケア論(理学)	木村 紘到	八戸赤十字病院 リハビリケア認定看護師	井澤 美樹子
18	H27. 12. 7	看護理論	大串 靖子	元青森県立保健大学 教授	木村 恵美子
19	H27. 12. 8	権利擁護論	渡辺 義弘	弁護士渡辺義弘法律事務所 弁護士	大竹 昭裕
20	H28. 1. 5	地域看護学実習	秋田 輝男	青森市山の手町会 副町会長	千葉 敦子
21	H28. 1. 5	地域看護学実習	久慈 和子	青森市保健所健康づくり推進課 主査	千葉 敦子
22	H28. 1. 13	保健医療サービス論	大平 香織	独立行政法人国立病院機構青森病院 医療社会事業専門員	杉山 克己
23	H28. 1. 14	児童福祉論	鈴木 憲治	青森家庭裁判所 主席家庭裁判所調査官	齋藤 史彦
24	H28. 1. 14	地域看護学実習	久慈 和子	青森市保健所健康づくり推進課 主査	千葉 敦子
25	H28. 1. 21	児童福祉論	鈴木 憲治	青森家庭裁判所 主席家庭裁判所調査官	齋藤 史彦
26	H28. 2. 8	地域看護学実習	久慈 和子	青森市保健所健康づくり推進課 主査	千葉 敦子

平成27年度 臨地教授等による事前学外実習の実施状況

	年月日	授業科目	講師区分	講師氏名	講師所属・職名	授業担当教員
1	H27. 6. 4	ソーシャルワーク実習指導	臨地准教授	田中 宏幸	社会福祉法人十和田市社会福祉協議会 主任主査	工藤 英明
2	H27. 6. 11	ソーシャルワーク実習指導	臨地教授	込山 稔	社会福祉法人藤聖母園特別養護老人ホーム弘前大清水ホーム 園長	工藤 英明
3	H27. 6. 16	在宅看護実習	臨地教授	尾崎 景子	八戸市医師会訪問看護ステーション 管理者	松尾 泉
4	H27. 6. 25	ソーシャルワーク実習指導	臨地准教授	大平 香織	独立行政法人国立病院機構青森病院 医療社会事業専門員	杉山 克己
5	H27. 9. 28	基礎看護実習 I	臨地教授	山内 留美子	青森県立中央病院 看護部次長	福井 幸子
6	H27. 10. 7	がん看護	臨地講師	秋庭 聖子	青森県立中央病院 主任看護師、緩和ケア認定看護師	鳴井 ひろみ
7	H27. 10. 14	社会福祉基礎実習 I	臨地准教授	長谷川 さとみ	医療法人芙蓉会総合ケアセンターさんらく地域活動支援センターすばるセンター長	石田 賢哉
8	H27. 12. 18	精神保健福祉援助実習指導 I	臨地講師	津川 貴史	青森県立つくしが丘病院 精神保健福祉士	石田 賢哉
9	H27. 12. 25	精神保健福祉援助実習指導 I	臨地准教授	大場 裕美	地域活動支援センターラ・プリマベラ 施設長	石田 賢哉

平成27年度 特別講義実施状況

内 容	
第1回	<p><社会福祉学科></p> <ul style="list-style-type: none"> ・日 時：平成27年5月15日（金）17：10～18：30 ・講 師：青森県発達障害者支援センター「ステップ」 就労相談員 銭谷 誠 ・テーマ：大人の発達障害の現状と支援課題
第2回	<p><看護学科></p> <ul style="list-style-type: none"> ・日 時：平成27年7月21日（火）15：40～17：00 ・講 師：北星学園大学 副学長 濱 保久 ・テーマ：現場でのコミュニケーション
第3回	<p><栄養学科></p> <ul style="list-style-type: none"> ・日 時：平成27年11月18日（水）15:40～17:00 ・講 師：同志社女子大学 教授 小松 龍史 ・テーマ：これからの管理栄養士の方向性
第4回	<p><理学療法学科></p> <ul style="list-style-type: none"> ・日 時：平成27年11月19日（木）15:40～17:00 ・講 師：星城大学 准教授 太田 進 ・テーマ：理学療法研究のための海外留学

平成26年度 臨地教授等一覧

○臨地教授

学科名	氏名	所属・職名	期間
看護学科	在原 臣子	生協訪問看護ステーションほほえみ 所長	H27.4.1～H28.3.31
看護学科	石藤 フキ野	八戸市 市民健康部健康増進課副参事兼グループリーダー	H27.4.1～H28.3.31
看護学科	井沼 登志子	五所川原市 健康推進課課長補佐	H27.4.1～H28.3.31
看護学科	今井 美佳子	青森市民病院 副看護局長	H27.4.1～H28.3.31
看護学科	植村 れい子	青森県立中央病院 看護指導監	H27.4.1～H28.3.31
看護学科	浦田 栄里子	ひばり訪問看護ステーション 所長	H27.4.1～H28.3.31
看護学科	小形 麻理	青森市 健康づくり推進課副参事兼健康支援室長	H27.4.1～H28.3.31
看護学科	尾崎 和子	有限会社のぞみケアセンター のぞみ訪問看護ステーション 所長	H27.4.1～H28.3.31
看護学科	尾崎 景子	八戸市医師会訪問看護ステーション 管理者	H27.4.1～H28.3.31
看護学科	柿崎 紀子	青森県立中央病院 看護指導監	H27.4.1～H28.3.31
看護学科	北館 祐子	十和田市 健康福祉部健康増進課課長	H27.4.1～H28.3.31
看護学科	工藤 昌子	医療法人ときわ会 ときわ会訪問看護ステーション 所長	H27.4.1～H28.3.31
看護学科	越田 明子	青森県立つくしが丘病院 看護部次長	H27.4.1～H28.3.31
看護学科	小又 恭子	十和田市立中央病院 看護局長	H27.4.1～H28.3.31
看護学科	斉藤 貞子	青森市民病院 看護局長	H27.4.1～H28.3.31
看護学科	佐藤 淳子	黒石市 健康推進課課長補佐	H27.4.1～H28.3.31
看護学科	立園 裕子	弘前市立病院 総看護師長	H27.4.1～H28.3.31
看護学科	館山 尋子	社団福祉法人慈恵会 じけいかい訪問看護ステーション 所長	H27.4.1～H28.3.31
看護学科	築館 貴美	一般社団法人青森精神医学研究所附属浅虫温泉病院 看護部長	H27.4.1～H28.3.31
看護学科	鳴海 ゆき子	青森県立つくしが丘病院 看護部長	H27.4.1～H28.3.31
看護学科	沼倉 昌洋	あんさん訪問看護ステーション 所長	H27.4.1～H28.3.31
看護学科	野呂 真喜子	平川市 健康推進課	H27.4.1～H28.3.31
看護学科	林 利智子	八戸市立市民病院 看護局長	H27.4.1～H28.3.31
看護学科	藤井 留美子	青森県立中央病院 看護部次長	H27.4.1～H28.3.31
看護学科	三浦 裕子	青森市 浪岡事務所 健康福祉課主幹	H27.4.1～H28.3.31
看護学科	三上 紀子	青森県立中央病院 看護部長	H27.4.1～H28.3.31
看護学科	三津谷 靖子	青森保健生活協同組合 生協さくら病院 総看護長	H27.4.1～H28.3.31
看護学科	村上 歴子	一般財団法人双仁会 青森厚生病院 看護部長	H27.4.1～H28.3.31
看護学科	山内 留美子	青森県立中央病院 看護部次長	H27.4.1～H28.3.31
看護学科	湯川 いづみ	公済会訪問看護ステーションやまびこ 所長	H27.4.1～H28.3.31
看護学科	米谷 真紀子	つがる市 健康推進課保健予防係主任	H27.4.1～H28.3.31
看護学科	渡辺 和恵	青森県立中央病院 看護指導監	H27.4.1～H28.3.31
理学療法学科	大沢 由貴	社団法人慈恵会 青森慈恵会病院	H27.4.1～H28.3.31
理学療法学科	小笠原 博治	八戸市立市民病院	H27.4.1～H28.3.31
理学療法学科	小田嶋 尚人	市立横手病院 技師長	H27.4.1～H28.3.31
理学療法学科	氣仙 裕	公益社団法人地域医療振興協会 東通村保健福祉センター 東通村診療所 科長	H27.4.1～H28.3.31
理学療法学科	倉田 昌一	J A 秋田厚生連 大曲厚生医療センター 技師長	H27.4.1～H28.3.31
理学療法学科	古木名 寿登	医療法人誠仁会 尾野病院 リハビリテーション科科長	H27.4.1～H28.3.31
理学療法学科	小島 俊夫	津軽保健生活協同組合 健生病院 リハビリテーション科技師長	H27.4.1～H28.3.31
理学療法学科	後藤 明教	黒石市国民健康保険 黒石病院 技師長	H27.4.1～H28.3.31
理学療法学科	小村 博	社会福祉法人喜倅会 障害者支援施設津麦園 業務部長	H27.4.1～H28.3.31
理学療法学科	斎藤 功	羽後町立羽後病院 主任技師	H27.4.1～H28.3.31
理学療法学科	坂田 徳隆	J A 秋田厚生連 雄勝中央病院 技師長	H27.4.1～H28.3.31
理学療法学科	櫻庭 満	つがる西北五広域連合 つがる総合病院 技師長	H27.4.1～H28.3.31
理学療法学科	須藤 真史	一般財団法人黎明郷 弘前脳卒中・リハビリテーションセンター 理学療法室長	H27.4.1～H28.3.31
理学療法学科	相馬 光明	一部事務組合下北医療センター むつ総合病院 技師長	H27.4.1～H28.3.31
理学療法学科	高橋 仁美	市立秋田総合病院 技師長	H27.4.1～H28.3.31
理学療法学科	高村 雅二	社会医療法人社団カレスサポロ 時計台記念病院 リハビリテーション部長	H27.4.1～H28.3.31
理学療法学科	中井 基之	社会医療法人医仁会 中村記念病院 リハビリテーション部主任科長	H27.4.1～H28.3.31
理学療法学科	中西 功悦	青森市民病院 副理学療法士長	H27.4.1～H28.3.31
理学療法学科	中野 博明	地方独立行政法人秋田県立療育機構 秋田県立医療療育センター 上席専門員	H27.4.1～H28.3.31

平成26年度 臨地教授等一覧

○臨地准教授

学科名	氏名	所属・職名	期間
看護学科	石倉 由美子	一般社団法人青森精神医学研究所附属浅虫温泉病院 看護師長	H27. 4. 1～H28. 3. 31
看護学科	一瀬 真理子	青森県立つくしが丘病院 総括主幹看護師長	H27. 4. 1～H28. 3. 31
看護学科	越後 雅子	青森県立中央病院 看護指導監	H27. 4. 1～H28. 3. 31
看護学科	勝野 祥子	青森保健生活協同組合 生協さくら病院 看護長	H27. 4. 1～H28. 3. 31
看護学科	川浪 久子	青森県立中央病院 医療安全管理室次長(総括主幹看護師)	H27. 4. 1～H28. 3. 31
看護学科	小又 千恵子	北部上北広域事務組合 公立野辺地病院 総看護長心得	H27. 4. 1～H28. 3. 31
看護学科	坂本 成子	青森県立中央病院 総括主幹看護師	H27. 4. 1～H28. 3. 31
看護学科	白坂 町子	青森県立中央病院 総括主幹看護師	H27. 4. 1～H28. 3. 31
看護学科	須藤 千夏	青森保健生活協同組合 あおもり協立病院 副総看護長	H27. 4. 1～H28. 3. 31
看護学科	須藤 記且	青森保健生活協同組合 生協さくら病院 看護長	H27. 4. 1～H28. 3. 31
看護学科	橘 千景	青森保健生活協同組合 あおもり協立病院 副総看護長	H27. 4. 1～H28. 3. 31
看護学科	千葉 葉子	八戸市立市民病院 副看護局長	H27. 4. 1～H28. 3. 31
看護学科	夏坂 千恵子	八戸赤十字病院 看護師長	H27. 4. 1～H28. 3. 31
看護学科	奈良原 恵	青森保健生活協同組合 あおもり協立病院 総看護長	H27. 4. 1～H28. 3. 31
看護学科	吹田 淳子	青森県立中央病院 総括主幹看護師	H27. 4. 1～H28. 3. 31
看護学科	福多 彩子	弘前市立病院 副総看護師長	H27. 4. 1～H28. 3. 31
看護学科	森田 要	青森県立中央病院 総括主幹看護師	H27. 4. 1～H28. 3. 31
看護学科	築場 理利子	十和田市立中央病院 副看護局長	H27. 4. 1～H28. 3. 31
看護学科	山川 鶴枝	青森県立中央病院 総括主幹看護師	H27. 4. 1～H28. 3. 31
看護学科	米谷 文子	青森県立中央病院 総括主幹看護師	H27. 4. 1～H28. 3. 31
看護学科	渡辺 薫	青森県立中央病院 総括主幹看護師	H27. 4. 1～H28. 3. 31
理学療法学科	板井 英樹	おいらせ町国民健康保険 おいらせ病院	H27. 4. 1～H28. 3. 31
理学療法学科	加藤 義人	医療法人なかざわ整形外科なかざわスポーツクリニック 部長	H27. 4. 1～H28. 3. 31
理学療法学科	川原田 里美	青森県立あすなろ療育福祉センター 主査	H27. 4. 1～H28. 3. 31
理学療法学科	佐藤 比呂子	医療法人ときわ会 ときわ会病院	H27. 4. 1～H28. 3. 31
社会福祉学科	大平 香織	独立行政法人国立病院機構 青森病院 医療社会事業専門員	H27. 4. 1～H28. 3. 31
社会福祉学科	田中 宏幸	十和田市社会福祉協議会 専門員	H27. 4. 1～H28. 3. 31
社会福祉学科	長谷川 さとみ	医療法人芙蓉会 総合ケアセンターさんらく 地域活動支援センターすばる 管理者	H27. 4. 1～H28. 3. 31
社会福祉学科	大場 裕美	医療法人社団清泉会地域活動支援センター ラ・プリマベラ 障害福祉サービス事業所 ラ・プリマベラ 施設長総括管理者	H27. 4. 1～H28. 3. 31
栄養学科	石岡 拓得	一般財団法人愛成会 弘前愛成会病院 栄養主任	H27. 4. 1～H28. 3. 31
栄養学科	石田 直子	津軽保健生活共同組合 健生病院 栄養科士長	H27. 4. 1～H28. 3. 31
栄養学科	伊藤 恵美子	財団医療法人謙昌会 総合リハビリ美保野病院 栄養管理科科长	H27. 4. 1～H28. 3. 31
栄養学科	佐藤 史枝	財団法人秀芳園 弘前中央病院 技師長	H27. 4. 1～H28. 3. 31
栄養学科	須藤 信子	弘前大学医学部附属病院 管理栄養士長	H27. 4. 1～H28. 3. 31
栄養学科	福田 浩子	八戸市立市民病院 栄養士長	H27. 4. 1～H28. 3. 31

平成26年度 臨地教授等一覧

学科名	氏名	所属・職名	期間
理学療法学科	長谷川 弘一	地方独立行政法人秋田県立病院機構秋田県立リハビリテーション・精神医療センター 理学療法	H27. 4. 1～H28. 3. 31
理学療法学科	長谷川 至	医療法人整友会 弘前記念病院	H27. 4. 1～H28. 3. 31
理学療法学科	平山 麻子	財団法人シルバーリハビリテーション協会 メディカルコート八戸西病院 次長	H27. 4. 1～H28. 3. 31
理学療法学科	諸橋 勇	いわてリハビリテーションセンター 機能回復療法部部长	H27. 4. 1～H28. 3. 31
理学療法学科	安田 友久	独立行政法人労働者健康福祉機構 青森労災病院	H27. 4. 1～H28. 3. 31
理学療法学科	山田 克彦	国立病院機構 弘前病院 理学療法士長	H27. 4. 1～H28. 3. 31
理学療法学科	山田 伸	青森県立中央病院 技師長	H27. 4. 1～H28. 3. 31
理学療法学科	山田 朋子	介護老人保健施設 みちのく青海荘 リハビリテーション室長	H27. 4. 1～H28. 3. 31
理学療法学科	山平 斉	秋田赤十字病院 課長	H27. 4. 1～H28. 3. 31
理学療法学科	山谷 光仁	医療法人元秀会 弘前小野病院	H27. 4. 1～H28. 3. 31
理学療法学科	横岡 陽子	ひがし整形外科リハビリテーションクリニック	H27. 4. 1～H28. 3. 31
理学療法学科	横島 啓幸	太田西ノ内病院 理学療法科科长	H27. 4. 1～H28. 3. 31
理学療法学科	渡邊 好孝	医療法人松田会 教育部長・リハビリテーション科長・寺岡地域包括支援センター所長	H27. 4. 1～H28. 3. 31
社会福祉学科	石田 康正	一般社団法人青森精神医学研究所 理事長	H27. 4. 1～H28. 3. 31
社会福祉学科	込山 稔	社会福祉法人藤聖母園 特別養護老人ホーム弘前大清水ホーム 施設長	H27. 4. 1～H28. 3. 31
社会福祉学科	高橋 正安	社会福祉法人七峰会 拓心館グループ 総合施設長	H27. 4. 1～H28. 3. 31
社会福祉学科	奈良 秀夫	社会福祉法人鶴田町社会福祉協議会 事務局長	H27. 4. 1～H28. 3. 31
社会福祉学科	今 保	社会福祉法人青森県すこやか福祉事業団 障害児入所施設 八甲学園 園長	H27. 4. 1～H28. 3. 31
社会福祉学科	山口 俊輔	社会福祉法人厚生会 児童養護施設 幸樹園 園長	H27. 4. 1～H28. 3. 31

平成26年度 臨地教授等一覧

○臨地講師

学科名	氏名	所 属 ・ 職 名	期 間
看護学科	秋庭 聖子	青森県立中央病院 主任看護師	H27. 4. 1～H28. 3. 31
看護学科	石川 里香子	青森県立中央病院 看護師長	H27. 4. 1～H28. 3. 31
看護学科	伊藤 伸子	青森県立中央病院 主任看護師	H27. 4. 1～H28. 3. 31
看護学科	扇谷 弥生	青森保健生活協同組合 生協さくら病院 看護長	H27. 4. 1～H28. 3. 31
看護学科	小笠原 雪江	北部上北広域事務組合 公立野辺地病院 総括主任看護師	H27. 4. 1～H28. 3. 31
看護学科	織笠 尚美	北部上北広域事務組合 公立野辺地病院 看護長心得	H27. 4. 1～H28. 3. 31
看護学科	柏谷 真喜子	青森県立つくしが丘病院 看護師長	H27. 4. 1～H28. 3. 31
看護学科	桑田 美幸	青森県立中央病院 看護師長	H27. 4. 1～H28. 3. 31
看護学科	古川 純子	青森県立つくしが丘病院 看護師長	H27. 4. 1～H28. 3. 31
看護学科	古跡 千里子	青森県立中央病院 看護師長	H27. 4. 1～H28. 3. 31
看護学科	斎藤 智恵	青森県立中央病院 医療連携部次長(総括主幹看護師)	H27. 4. 1～H28. 3. 31
看護学科	佐々木 美子	青森県立中央病院 看護師長	H27. 4. 1～H28. 3. 31
看護学科	宿野部 新悦	青森保健生活協同組合 生協さくら病院 主任	H27. 4. 1～H28. 3. 31
看護学科	鈴木 紘子	青森保健生活協同組合 生協さくら病院	H27. 4. 1～H28. 3. 31
看護学科	諏訪 真生	青森保健生活協同組合 生協さくら病院 主任	H27. 4. 1～H28. 3. 31
看護学科	高谷 彰	青森保健生活協同組合 生協さくら病院	H27. 4. 1～H28. 3. 31
看護学科	竹内 こずえ	一般社団法人青森精神医学研究所附属浅虫温泉病院 看護師長	H27. 4. 1～H28. 3. 31
看護学科	長牛 真理	青森保健生活協同組合 生協さくら病院 看護長	H27. 4. 1～H28. 3. 31
看護学科	中畑 貴博	一般社団法人青森精神医学研究所附属浅虫温泉病院 看護師長	H27. 4. 1～H28. 3. 31
看護学科	長嶺 祥子	八戸市立市民病院 副看護長	H27. 4. 1～H28. 3. 31
看護学科	成田 涼雅	青森保健生活協同組合 あおもり協立病院 看護長	H27. 4. 1～H28. 3. 31
看護学科	林 広美	青森県立つくしが丘病院 看護師長	H27. 4. 1～H28. 3. 31
看護学科	ニツ森 ひとみ	北部上北広域事務組合 公立野辺地病院 副総看護長	H27. 4. 1～H28. 3. 31
看護学科	壬生 まゆみ	八戸市立市民病院 看護師長	H27. 4. 1～H28. 3. 31
看護学科	盛 小枝子	青森県立中央病院 看護師長	H27. 4. 1～H28. 3. 31
看護学科	八木澤 美代子	青森県立中央病院 看護師長	H27. 4. 1～H28. 3. 31
看護学科	安村 幸子	北部上北広域事務組合 公立野辺地病院 総括主任看護師	H27. 4. 1～H28. 3. 31
看護学科	山田 明子	青森県立つくしが丘病院 医療連携室次長	H27. 4. 1～H28. 3. 31
看護学科	吉崎 朋子	青森県立中央病院 看護師長	H27. 4. 1～H28. 3. 31
看護学科	阿部 法子	青森県立つくしが丘病院 看護師長	H27. 4. 1～H28. 3. 31
理学療法学科	一戸 留美	介護老人保健施設 青森ナーシングライフ 主任	H27. 4. 1～H28. 3. 31
理学療法学科	佐藤 誠剛	弘前市立病院 技師長	H27. 4. 1～H28. 3. 31
理学療法学科	二宮 高志	社会福祉法人みやぎ会 介護老人保健施設とわだ 主任	H27. 4. 1～H28. 3. 31
社会福祉学科	工藤 玲子	医療法人清照会障害者就業・生活支援センターみなと 障害者就業移行支援事業所わくみなと センター長兼所長	H27. 4. 1～H28. 3. 31
社会福祉学科	津川 貴史	青森県立つくしが丘病院	H27. 4. 1～H28. 3. 31
社会福祉学科	山田 伸	医療法人社団聖康会 聖康会病院	H27. 4. 1～H28. 3. 31
栄養学科	池内 理江	一般財団法人双仁会 青森厚生病院	H27. 4. 1～H28. 3. 31
栄養学科	川村 美穂	独立行政法人労働者健康福祉機構 青森労災病院 主任栄養士	H27. 4. 1～H28. 3. 31
栄養学科	佐藤 翠	特別養護老人ホーム 和幸園 主任	H27. 4. 1～H28. 3. 31
栄養学科	澤田 あゆみ	一部事務組合下北医療センター むつ総合病院 科長	H27. 4. 1～H28. 3. 31
栄養学科	高橋 水穂	医療法人サンメディコ介護老人保健施設ヴィラ弘前 主任	H27. 4. 1～H28. 3. 31
栄養学科	平木 裕香	青森保健生活協同組合 あおもり協立病院 科長	H27. 4. 1～H28. 3. 31
栄養学科	三浦 育子	医療法人芙蓉会 村上病院 栄養科主任	H27. 4. 1～H28. 3. 31
大学院	古屋敷 智美	八戸市立市民病院 看護師長	H27. 4. 1～H28. 3. 31

青森県立保健大学 平成28年度入学者選抜結果一覧

学科	選抜区分		募集人員 (名) A	志願者数 (名)		受験者数 (名) C	合格者数 (名)			入学者数 (名)	入学者内訳 (名)						
				B	志願倍率 (倍) B÷A		D	うち追加合格者数 (名)	実質倍率 (倍) C÷D		男女別		現浪別		県内外別		
											男	女	現役	浪人・社会人	県内	県外	
看護学科	一般入試	前期日程	47	130	2.8	120	55	0	2.2	51	7	44	47	4	21	30	
		後期日程	8	158	19.8	62	14	0	4.4	14	4	10	13	1	4	10	
		一般入試計	55	288	5.2	182	69	0	2.6	65	11	54	60	5	25	40	
	特別選抜	推薦入試	一般推薦(県内)	30	44	1.5	44	30	0	1.5	30	2	28	30	0	30	0
			一般推薦(県外)	5	18	3.6	18	6	0	3.0	6	0	6	6	0	0	6
			小計	35	62	1.8	62	36	0	1.7	36	2	34	36	0	30	6
		社会人・学士特別選抜	2	2	1.0	2	0	0	-	0	0	0	0	0	0	0	
		帰国子女等特別選抜	1	0	0.0	0	0	0	-	0	0	0	0	0	0	0	
		私費外国人留学生特別選抜	1	0	0.0	0	0	0	-	0	0	0	0	0	0	0	
		特別選抜計	39	64	1.6	64	36	0	1.8	36	2	34	36	0	30	6	
	AO入試	一般	5	43	8.6	43	8	0	5.4	8	0	8	8	0	6	2	
		特別活動選抜	1	4	4.0	4	1	0	4.0	1	0	1	1	0	0	1	
		AO入試計	6	47	7.8	47	9	0	5.2	9	0	9	9	0	6	3	
計		100	399	4.0	293	114	0	2.6	110	(11.8%)	(88.2%)	(95.5%)	(4.5%)	(55.5%)	(44.5%)		
										13	97	105	5	61	49		
理学療法学科	一般入試	前期日程	14	54	3.9	53	17	0	3.1	17	8	9	14	3	6	11	
		後期日程	3	42	14.0	16	3	0	5.3	3	2	1	3	0	1	2	
		一般入試計	17	96	5.6	69	20	0	3.5	20	10	10	17	3	7	13	
	特別選抜	推薦入試	一般推薦(県内)	8	29	3.6	29	8	0	3.6	8	4	4	8	0	8	0
			一般推薦(県外)	2	20	10.0	20	3	0	6.7	3	1	2	3	0	0	3
			小計	10	49	4.9	49	11	0	4.5	11	5	6	11	0	8	3
		社会人・学士特別選抜	1	6	6.0	6	0	0	-	0	0	0	0	0	0	0	
		特別選抜計	11	55	5.0	55	11	0	5.0	11	5	6	11	0	8	3	
	AO入試	2	22	11.0	22	2	0	11.0	2	0	2	2	0	0	2		
	計		30	173	5.8	146	33	0	4.4	33	(45.5%)	(54.5%)	(90.9%)	(9.1%)	(45.5%)	(54.5%)	
										15	18	30	3	15	18		
社会福祉学科	一般入試	前期日程	25	84	3.4	80	29	0	2.8	28	9	19	26	2	13	15	
		後期日程	6	81	13.5	27	7	0	3.9	7	3	4	7	0	3	4	
		一般入試計	31	165	5.3	107	36	0	3.0	35	12	23	33	2	16	19	
	特別選抜	推薦入試	一般推薦(県内)	11	22	2.0	22	14	0	1.6	14	0	14	14	0	14	0
			一般推薦(県外)	3	4	1.3	4	2	0	2.0	2	0	2	2	0	0	2
			小計	14	26	1.9	26	16	0	1.6	16	0	16	16	0	14	2
		社会人・学士特別選抜	1	0	0.0	0	0	0	-	0	0	0	0	0	0	0	
		特別選抜計	15	26	1.7	26	16	0	1.6	16	0	16	16	0	14	2	
	AO入試	4	17	4.3	17	5	0	3.4	5	0	5	5	0	4	1		
	計		50	208	4.2	150	57	0	2.6	56	(21.4%)	(78.6%)	(96.4%)	(3.6%)	(60.7%)	(39.3%)	
										12	44	54	2	34	22		
栄養学科	一般入試	前期日程	19	56	2.9	52	22	0	2.4	22	0	22	22	0	4	18	
		後期日程	3	30	10.0	12	3	0	4.0	3	0	3	3	0	1	2	
		一般入試計	22	86	3.9	64	25	0	2.6	25	0	25	25	0	5	20	
	特別選抜	推薦入試	一般推薦(県内)	6	21	3.5	21	6	0	3.5	6	0	6	6	0	6	0
			一般推薦(県外)	2	21	10.5	21	2	0	10.5	2	0	2	2	0	0	2
			小計	8	42	5.3	42	8	0	5.3	8	0	8	8	0	6	2
		特別選抜計	8	42	5.3	42	8	0	5.3	8	0	8	8	0	6	2	
計		30	128	4.3	106	33	0	3.2	33	(0.0%)	(100.0%)	(100.0%)	(0.0%)	(33.3%)	(66.7%)		
										0	33	33	0	11	22		
健康科学部合計			210	908	4.3	695	237	0	2.9	232	(17.2%)	(82.8%)	(95.7%)	(4.3%)	(52.2%)	(47.8%)	
										40	192	222	10	121	111		

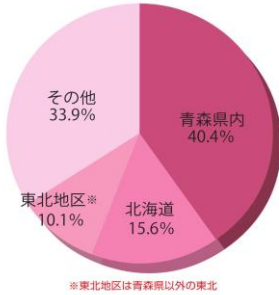
青森県立保健大学 平成28年度入学者選抜結果一覧

学科	選抜区分	募集人員 (名) A	志願者数 (名)		受験者数 (名) C	合格者数 (名)			入学者数 (名)	入学者内訳 (名)							
			B	志願倍率 (倍) B÷A		D	うち追加合格者数 (名)	実質倍率 (倍) C÷D		男女別		現浪別		県内外別			
										男	女	現役	浪人・社会人	県内	県外		
試験ごとの学部合計	一般入試	前期日程	105	324	3.1	305	123	0	2.5	118	24	94	109	9	44	74	
		後期日程	20	311	15.6	117	27	0	4.3	27	9	18	26	1	9	18	
		一般入試計	125	635	5.1	422	150	0	2.8	145	33	112	135	10	53	92	
	特別選抜	推薦入試	一般推薦(県内)	55	116	2.1	116	58	0	2.0	58	6	52	58	0	58	0
			一般推薦(県外)	12	63	5.3	63	13	0	4.8	13	1	12	13	0	0	13
			小計	67	179	2.7	179	71	0	2.5	71	7	64	71	0	58	13
		社会人・学士特別選抜	4	8	2.0	8	0	0	-	0	0	0	0	0	0	0	
		帰国子女等特別選抜	1	0	0.0	0	0	0	-	0	0.0	0.0	0	0	0	0	
		私費外国人留学生特別選抜	1	0	0.0	0	0	0	-	0	0	0	0	0	0	0	
		特別選抜計	73	187	2.6	187	71	0	2.6	71	7	64	71	0	58	13	
	AO入試	一般	11	82	7.5	82	15	0	5.5	15	0	15	15	0	10	5	
		特別活動選抜	1	4	4.0	4	1	0	4.0	1	0	1	1	0	0	1	
		AO入試計	12	86	7.2	86	16	0	5.4	16	0	16	16	0	10	6	
		計	210	908	4.3	695	237	0	2.9	232	40	192	222	10	121	111	

平成28年度編入学者選抜試験結果

学科	募集人員	志願者		受験者数	合格者		入学者数
		志願者数	志願倍率		合格者数	実質倍率	
看護	10	14	1.4	14	10	1.4	5
(上記のうち 指定校推薦)	(4)	(3)	(0.8)	(3)	(3)	(1.0)	(3)
理学療法	2	0	0.0	0	0	0.0	0
社会福祉	4	3	0.8	3	1	3.0	1
栄養	3	4	1.3	4	1	4.0	1
合計	19	21	1.1	21	12	1.8	7

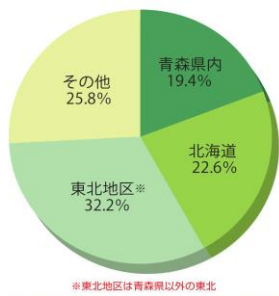
平成27年度卒業生の進路



看護学科の就職率

就職率 **99.1%**

平成28年3月現在



理学療法学科の就職率

就職率 **93.9%**

平成28年3月現在

主な就職先 平成28年3月現在

【県名/人数】(青)=看護師、(保)=保健師、(助)=助産師

【青森県/44】青森県(保)、青森県病院局(青)、青森市役所(保)、青森保健生活協同組合 あおもり協立病院、一部事務組合下北医療センター むつ総合病院(青)、医療法人整友会 弘前記念病院(青)、社団法人慈恵会(青)、独立行政法人 国立病院機構 青森病院(青)、独立行政法人 国立病院機構 八戸病院(青)、十和田市立中央病院(青)、八戸市役所(保)、八戸市立市民病院(青)、平内町役場(保)、藤崎町役場(保)、北部上北広域事務組合 公立野辺地病院(青)、弘前大学医学部附属病院(青)、三沢市役所(青)

【北海道/17】JA北海道厚生連 帯広厚生病院(青)、JA北海道厚生連 札幌厚生病院(青)、旭川医科大学病院(青)、医療法人深仁会 手稲深仁会病院(青)、札幌医科大学附属病院(青)、札幌市役所(保)、社会医療法人母恋 天使病院(青)、独立行政法人 国立病院機構 北海道医療センター(青)、北海道大学病院(青)、八雲町役場(保)

【岩手県/3】岩手県医療局(青)

【宮城県/4】N T T 東日本 東北病院(青)、公益財団法人 仙台市医療センター 仙台オープン病院(青)、東北大学病院(青)、東北薬科大学病院(青)

【秋田県/4】秋田大学医学部附属病院(青)、大仙市役所(保)、(青)、地方独立行政法人 市立秋田総合病院(青)

【埼玉県/4】医療法人社団愛友会 上尾中央総合病院(青)、川口市立医療センター(助)、自治医科大学附属さいたま医療センター(青)、医療法人社団明芳会 イムス三芳総合病院(青)

【千葉県/3】医療法人財団明理会 行徳総合病院(青)、新東京病院(青)、千葉大学医学部附属病院(青)

【東京都/18】医療法人財団健真会 総合東京病院(青)、公益財団法人がん研究会 がん研究有明病院(青)、国立研究開発法人 国立がん研究センター(青)、国家公務員共済組合連合会 立川病院(青)、昭和大学病院(青)、東京慈恵会医科大学附属病院(青)、東京女子医科大学病院(青)、東京都済生会中央病院(青)、東京都立小児総合医療センター(青)、日本赤十字社医療センター(助)、武蔵野赤十字病院(青)、社会福祉法人恩賜財団母子愛育会 総合母子保健センター(青)(助)

【神奈川県/10】地方独立行政法人 神奈川県立病院機構 神奈川県立子ども医療センター(青)、医療法人社団美会 AOI国際病院(青)、医療法人徳州会 湘南藤沢徳洲会病院(青)、川崎市立川崎病院(青)、国家公務員共済組合連合会 横浜南共済病院(青)、聖マリアンナ医科大学病院(青)、独立行政法人労働者健康福祉機構 関西労災病院(青)、南東北グループ医療法人三成会 新百合ヶ丘総合病院(青)、横浜市立大学附属市民総合医療センター(青)

【静岡県/2】静岡県立静岡がんセンター(青)

主な就職先 平成28年3月現在

【県名/人数】※すべて理学療法士として就職

【青森県/6】社団法人 慈恵会 青森慈恵会病院、八戸市立市民病院、医療法人整友会 弘前記念病院、一般財団法人 黎明郷 弘前脳卒中・リハビリテーションセンター、つがる西北五広域連合 つがる総合病院

【北海道/7】医療法人社団 悠仁会 羊が丘病院、医療法人雄心会 函館新都市病院、社会福祉法人 函館厚生院 函館中央病院、社会医療法人北斗 北斗病院

【岩手県/3】社会福祉法人 岩手県社会福祉事業団 岩手県立療育センター、医療法人 友愛会 盛岡友愛病院

【秋田県/4】地方独立行政法人 秋田県立病院機構 秋田県立リハビリテーション・精神医療センター、秋田県厚生農業協同組合連合会 能代厚生医療センター、社会福祉法人明和会 中通総合病院

【宮城県/2】医療法人松田会 松田病院

【福島県/1】一般財団法人 竹田健康財団 竹田総合病院

【埼玉県/1】IMSグループ 医療法人三愛会 埼玉みさと総合リハビリテーション病院

【千葉県/5】医療法人社団 淳英会 あゆみの中央病院、東京湾岸リハビリテーション病院、上尾中央医療グループ 医療法人社団協友会 船橋総合病院

【東京都/1】IMSグループ 医療法人社団 明芳会 イムス板橋リハビリテーション病院

【神奈川県/1】IMSグループ 医療法人社団 明芳会 新戸塚病院

主な就職先 平成28年3月現在

【職種/人数】

【公務員(福祉職)/4】青森県(青森県)、五所川原市役所(青森県)、秋田県美郷町役場(秋田県)、宮城県(宮城県)

【公務員(行政職)/1】青森市役所(青森県)

【公務員(精神保健福祉士)/1】八戸市役所(青森県)

【福祉専門職(相談職)/13】一部事務組合下北医療センター むつ総合病院(青森県)、医療法人 清照会 湊病院(青森県)、

医療法人サンメディコ 介護老人保健施設 ヴィラ弘前、医療法人社団 清泉会(青森県)、社会医療法人 松平病院(青森県)、

社会福祉法人 敬仁会 青森敬仁会病院(青森県)、社会福祉法人 平元会(青森県)、

社会福祉法人 小坂町社会福祉協議会(秋田県)、茨城県厚生農業協同組合連合会(茨城県)、

医療法人明理会 イムス富士見総合病院(埼玉県)、社会医療法人 行田総合病院(埼玉県)、

社会福祉法人 吉祥福寿会 特別養護老人ホーム西赤紅(わねこま)(埼玉県)、医療法人 研精会 豊田西病院(愛知県)

【福祉専門職(支援職)/14】NPO法人 あーるど(青森県)、社会福祉法人 八戸市社会福祉事業団(青森県)、

社会福祉法人 喜伴会 障害者支援施設 津麦園(青森県)、社会福祉法人 七峰会(青森県)、

社会福祉法人 青森県すこやか福祉事業団(青森県)、社会福祉法人 ファミリー(青森県)、

社会福祉法人 石島谷会 特別養護老人ホームいしどりや荘(岩手県)、

社会福祉法人 なごみ会 潮沢市複合老人福祉施設 いさみが岡(秋田県)、

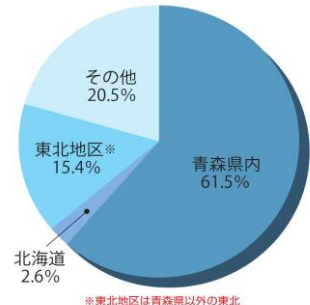
社会福祉法人 福音会 宇津峰十字の里(福島県)、社会福祉法人 翔の会(神奈川県)

【福祉専門職(事業コーディネーター)/1】特定非営利活動法人 光の輝福祉研究会(青森県)

【一般企業/4】株式会社セントラルパートナーズ(青森県)、株式会社富士建材(青森県)、

生活協同組合コープさっぽろ(北海道)、株式会社エム・シーネットワークスジャパン(東京都)

【非常勤事務員/1】青森県立図書館(青森県)



社会福祉学科の就職率

就職率 **100%**

平成28年3月現在

主な就職先(管理栄養士) 平成28年3月現在

【県名/人数】

【青森県/8】青森県、一部事務組合下北医療センター むつ総合病院、津軽保健生活協同組合 藤代健生病院、

医療法人サンメディコ 介護老人保健施設 ヴィラ弘前、大鰐町、五所川原市、藤崎町(行政職)、有限会社テック

【北海道/3】医療法人深仁会 札幌西円山病院、札幌市、社会福祉法人 千歳洋羽会 アルプス保育園

【岩手県/3】岩手県医療局、社団医療法人三和会 介護老人保健施設 はーとぽーと 栗石、

日清医療食品株式会社 北東北支店

【宮城県/4】株式会社瑞穂 やまとまち あかり保育園、社会福祉法人 仙台市手をつなぐ育成会 ホープすずかけ、

仙台市、日清医療食品株式会社 仙台支店

【秋田県/3】JA秋田厚生連 雄勝中央病院、能代厚生連医療センター、平鹿総合病院

【山形県/1】山形大学医学部附属病院

【茨城県/1】エムサービス株式会社 【群馬県/1】株式会社やまひろ群馬工場

【埼玉県/1】IMSグループ 医療法人社団 明芳会 イムス三芳総合病院

【千葉県/1】IMSグループ 医療法人社団明理会 新松戸総合病院

【東京都/2】株式会社メフォス、東邦ホールディングス(株) 医薬品卸売事業部門東邦薬品株式会社

【神奈川県/1】医療法人社団 青葉会 牧野記念病院

【岐阜県/1】社会医療法人厚生会 木沢記念病院 【愛知県/1】日清医療食品株式会社 名古屋支店

その他、これまでの先輩達はこのような所にも就職しています。

青森: 青森県立中央病院、青森保健生活協同組合 あおもり協立病院、弘前大学医学部附属病院、八戸赤十字病院、

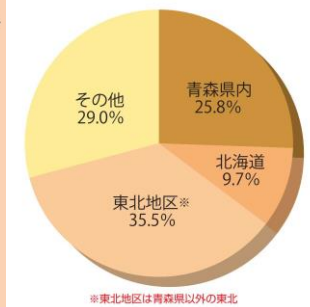
国立病院機構 弘前病院、社会福祉法人 伸康会 介護老人保健施設 平成の家、平川市、七戸町、西目屋村

北海道: 札幌市、(福)函館厚生院、函館五稜郭病院 若手: 若手県教育委員会、若手県立中央病院、若手県立古病院

宮城: 宮城県教育庁、大崎市 秋田: 大館市立総合病院 山形: 山形県立中央病院 福島: 福島県、福島赤十字病院

栃木: 大田原赤十字病院 群馬: 群馬県済生会前橋病院 埼玉: さいたま市、(医)関越病院

東京: (医)明理会 東京腎臓泌尿器センター大和病院、株式会社LEOC 京都: 株式会社かわさく生活



栄養学科の就職率

就職率 **100%**

平成28年3月現在

定員管理と入退学の状況

◆平成27年度学生数（平成27年5月1日）

【健康科学部】

(単位:人)

	学年	定員	在籍学生数			
			男	女	小計	計
看護学科	1年	100	12	96	108	448
	2年	100	12	98	110	
	3年	110	15	95	110	
	4年	110	15	105	120	
理学療法学科	1年	30	11	22	33	136
	2年	30	19	16	35	
	3年	32	19	15	34	
	4年	32	18	16	34	
社会福祉学科	1年	50	11	44	55	209
	2年	54	17	40	57	
	3年	54	15	41	56	
	4年	54	4	37	41	
栄養学科	1年	30	3	30	33	135
	2年	33	3	32	35	
	3年	33	1	32	33	
	4年	33	2	32	34	
計		885	177	751	928	928

【健康科学研究科】

(単位:人)

	学年	定員	在籍学生数			
			男	女	小計	計
博士前期課程	1年	10	2	6	8	25
	2年	20	1	16	17	
博士後期課程	1年	4	0	3	3	19
	2年	4	0	3	3	
	3年	4	4	9	13	
計		42	7	37	44	44

◆平成27年度入学生数

【健康科学部】

(単位:人)

	入学定員	入学者数	男女別		出身高校別	
			男	女	県内	県外
看護学科	100	108	12	96	67	41
理学療法学科	30	33	11	22	15	18
社会福祉学科	50	55	11	44	35	20
栄養学科	30	33	3	30	14	19
計	210	229	37	192	131	98

【健康科学部編入生】

(単位:人)

	入学定員	入学者数	男女別	
			男	女
看護学科	10	5	1	4
理学療法学科	2	0	0	0
社会福祉学科	4	1	0	1
栄養学科	3	2	1	1
計	19	8	2	6

【健康科学研究科】

(単位:人)

	入学定員	入学者数	男女別	
			男	女
博士前期課程	10	8	2	6
博士後期課程	4	3	0	3
計	14	11	2	9

◆平成27年度休退学者数

※休学者は、前期または後期を休学した学生で実人数。

【健康科学部】

(単位:人)

	休学者数	退学者数	除籍者数
看護学科	7	7	2
理学療法学科	4	3	0
社会福祉学科	2	0	0
栄養学科	4	2	0
合計	17	12	2

【健康科学研究科】

(単位:人)

	休学者数	退学者数	除籍者数
博士前期課程	2	1	0
博士後期課程	3	0	0
合計	5	1	0

第1～14期生の国家試験受験結果について

H28年5月現在

卒業期 (年度)	学科名 試験種別	看護学科			理学療法学科	社会福祉学科		栄養学科
		看護師	保健師	助産師	理学療法士	社会福祉士	精神保健福祉士	管理栄養士
1期生 ⑭	受験者	98	95	10	20	36		
	合格者	96	81	8	20	21		
	本学合格率	98.0%	85.3%	80.0%	100.0%	58.3%		
	全国平均	92.6%	91.5%	89.2%	98.5%	31.4%		
2期生 ⑮	受験者	102	104	10	18	37		
	合格者	99	91	9	18	25		
	本学合格率	97.1%	87.5%	90.0%	100.0%	67.6%		
	全国平均	91.2%	92.3%	96.2%	97.9%	28.5%		
3期生 ⑯	受験者	95	104	10	23	39		
	合格者	91	88	10	22	28		
	本学合格率	95.8%	84.6%	100.0%	95.7%	71.8%		
	全国平均	91.4%	81.5%	99.7%	94.9%	29.8%		
4期生 ⑰	受験者	96	105	10	21	44		
	合格者	87	76	9	20	30		
	本学合格率	90.6%	72.4%	90.0%	95.2%	68.2%		
	全国平均	88.3%	78.7%	98.1%	97.5%	28.0%		
5期生 ⑱	受験者	93	103	8	19	43	10	
	合格者	91	103	8	18	24	9	
	本学合格率	97.8%	100.0%	100.0%	94.7%	55.8%	90.0%	
	全国平均	90.6%	99.0%	94.3%	93.2%	27.4%	60.3%	
6期生 ⑲	受験者	99	109	8	21	41	6	
	合格者	98	96	7	18	31	6	
	本学合格率	99.0%	88.1%	87.5%	85.7%	75.6%	100.0%	
	全国平均	90.3%	91.1%	98.1%	86.6%	30.6%	60.4%	
7期生 ⑳	受験者	104	113	8	18	41	9	
	合格者	102	111	8	18	33	9	
	本学合格率	98.1%	98.2%	100.0%	100.0%	80.5%	100.0%	
	全国平均	89.9%	97.7%	99.9%	90.9%	29.1%	61.7%	
8期生 ㉑	受験者	94	102	7	23	39	11	
	合格者	93	92	6	23	29	11	
	本学合格率	98.9%	90.2%	85.7%	100.0%	74.4%	100.0%	
	全国平均	89.5%	86.6%	83.1%	92.6%	27.5%	63.3%	
9期生 ㉒	受験者	100	109	7	21	37	15	
	合格者	99	98	7	18	29	14	
	本学合格率	99.0%	89.9%	100.0%	85.7%	78.4%	93.3%	
	全国平均	91.8%	86.3%	97.2%	74.3%	28.1%	58.3%	
10期生 ㉓	受験者	102	108	5	29	50	17	33
	合格者	100	100	5	29	44	17	31
	本学合格率	98.0%	92.6%	100.0%	100.0%	88.0%	100.0%	93.9%
	全国平均	95.1%	89.2%	96.0%	82.4%	26.3%	62.6%	91.6%
11期生 ㉔	受験者	101	106	4	31	50	7	33
	合格者	100	105	4	29	31	6	32
	本学合格率	99.0%	99.1%	100.0%	93.5%	62.0%	85.7%	97.0%
	全国平均	94.1%	97.5%	98.9%	88.7%	18.8%	56.9%	82.7%
12期生 ㉕	受験者	106	114	5	31	47	14	33
	合格者	105	110	5	31	36	14	32
	本学合格率	99.1%	96.5%	100.0%	100.0%	76.6%	100.0%	97.0%
	全国平均	95.2%	88.8%	97.6%	90.2%	27.5%	58.3%	91.2%
13期生 ㉖	受験者	106	117	3	33	49	14	32
	合格者	104	117	3	33	34	14	31
	本学合格率	98.1%	100.0%	100.0%	100.0%	69.4%	100.0%	96.9%
	全国平均	95.5%	99.6%	99.9%	89.1%	27.0%	61.3%	95.4%
14期生 ㉗	受験者	108	34	5	34	39	13	31
	合格者	107	34	5	32	36	11	28
	本学合格率	99.1%	100.0%	100.0%	94.1%	92.3%	84.6%	90.3%
	全国平均	94.9%	92.6%	99.8%	82.0%	26.2%	61.6%	85.1%

青森県立保健大学大学院 博士前期課程 平成27年度授業時間割 (1年次担当科目)

<前期(4月~7月)>

教室名:【W】Webラーニング講義室、【フィ】フィジカルイグザミネーションルーム

時限 曜日	1 9:00~10:20	2 10:30~11:50	3 12:40~14:00	4 14:10~15:30	5 15:40~17:00	6 17:30~18:50	7 19:00~20:20
月				◎看護コンサルテーション【バメラ】(6/22)【W】	◎看護コンサルテーション【バメラ】(6/22)【W】	◎在宅ケア論Ⅱ【大山、田崎、藤井】(5/11、5/18、5/25、6/1、6/8、6/15、6/22、6/29)【研修室2】	◎在宅ケア論Ⅱ【大山、田崎、藤井】(5/11、5/18、5/25、6/1、6/8、6/15、6/22)【研修室2】
火		◎看護倫理学【志自岐】(6/2)【W】	◎看護倫理学【志自岐】(6/2)【W】	◎看護倫理学【志自岐】(6/2)【W】	◎看護倫理学【志自岐】(6/2)【W】	◎在宅ケア論Ⅰ【川口】(6/9、6/16、6/23、6/30、7/7)【W】 ◎アドバンスト・ヘルスアセスメント【角濱】(5/12、5/26、6/9、6/23、7/7、7/14、7/21)【フィ】 ◎看護基礎科学特論Ⅰ【角濱】(4/14、4/28、5/19、6/2、6/16、6/30、7/28)【研修室2】	◎在宅ケア論Ⅰ【川口】(6/9、6/16、6/23、6/30、7/7)【W】 ◎アドバンスト・ヘルスアセスメント【角濱】(5/12、5/26、6/9、6/23、7/7、7/14、7/21)【フィ】 ◎看護基礎科学特論Ⅰ【角濱】(4/14、4/28、5/19、6/2、6/16、6/30、7/28)【研修室2】
水	◎看護倫理学【志自岐】(6/3)【W】	◎看護倫理学【志自岐】(6/3)【W】	◎看護倫理学【志自岐】(6/3)【W】			◎看護研究方法論【角濱、大井、大関、清水、バメラ】(5/13、5/20、5/27、6/10、6/17、6/24、7/1、7/15)【W】 ◎看護教育論【藤本】(7/29)【W】	◎看護研究方法論【角濱、大井、大関、清水、バメラ】(5/13、5/20、5/27、6/10、6/17、6/24、7/1、7/15)【W】 ◎看護教育論【藤本】(7/29)【W】
木				◎臨床薬理学特論【中村郁】(5/7、5/14、5/21)【齊藤】(5/28、6/4、6/11、6/18)【W】	◎臨床薬理学特論【中村郁】(5/7、5/14)【齊藤】(5/28、6/4、6/11、6/18)【W】	●ケアマネジメント特論【出雲】(5/21)【細川】(5/28、6/4、6/11)【研修室2】	●ケアマネジメント特論【出雲】(5/21)【細川】(5/28、6/4)【研修室2】
金				◎看護教育論【五十嵐】(5/22)【舟島】(7/3)【W】 ◎看護コンサルテーション【バメラ】(6/12、6/19)【W】	◎看護教育論【五十嵐】(5/22)【舟島】(7/3)【W】 ◎看護コンサルテーション【バメラ】(6/12、6/19)【W】	◎看護理論特論【大関、大井、細川、鳴井、角濱、福井、木村】(5/8、5/22、6/5、6/19、7/3、7/17、7/31)【W】 ◎看護教育論【藤本】(5/1)【W】 ◎看護組織行動学特論【上泉】(5/15、5/29、6/12、6/26、7/10、7/24)【W】	◎看護理論特論【大関、大井、細川、鳴井、角濱、福井、木村】(5/8、5/22、6/5、6/19、7/3、7/17、7/31)【W】 ◎看護教育論【藤本】(5/1)【W】 ◎看護組織行動学特論【上泉】(5/15、5/29、6/12、6/26、7/10、7/24)【W】

青森県立保健大学大学院 博士前期課程 平成27年度授業時間割 (1年次担当科目)

<前期(4月~7月)>

時限 曜日	1 9:00~10:20	2 10:30~11:50	3 12:40~14:00	4 14:10~15:30	5 15:40~17:00	6 17:30~18:50	7 19:00~20:20
月				◎看護コンサルテーション【パメラ】(6/22)【W】	◎看護コンサルテーション【パメラ】(6/22)【W】	◎在宅ケア論Ⅱ【大山、田崎、藤井】(5/11、5/18、5/25、6/1、6/8、6/15、6/22、6/29)【研修室2】	◎在宅ケア論Ⅱ【大山、田崎、藤井】(5/11、5/18、5/25、6/1、6/8、6/15、6/22)【研修室2】
火			◎専門看護師論【パメラ】(6/23)【W】	◎専門看護師論【パメラ】(6/23)【W】	◎専門看護師論【パメラ】(6/23)【W】	◎在宅ケア論Ⅰ【川口】(6/9、6/16、6/23、6/30、7/7)【W】 ◎アドバンスト・ヘルスアセスメント【角濱】(5/12、5/26、6/9、6/23、7/7、7/14、7/21)【ファイ】	◎在宅ケア論Ⅰ【川口】(6/9、6/16、6/23、6/30、7/7)【W】 ◎アドバンスト・ヘルスアセスメント【角濱】(5/12、5/26、6/9、6/23、7/7、7/14、7/21)【ファイ】
		◎看護倫理学【志自岐】(6/2)【W】	◎看護倫理学【志自岐】(6/2)【W】	◎看護倫理学【志自岐】(6/2)【W】	◎看護倫理学【志自岐】(6/2)【W】	◎看護基礎科学特論Ⅰ【角濱】(4/14、4/28、5/19、6/2、6/16、6/30、7/28)【研修室2】	◎看護基礎科学特論Ⅰ【角濱】(4/14、4/28、5/19、6/2、6/16、6/30、7/28)【研修室2】
水	◎看護倫理学【志自岐】(6/3)【W】	◎看護倫理学【志自岐】(6/3)【W】	◎看護倫理学【志自岐】(6/3)【W】			◎看護研究方法論【角濱、大井、大関、清水、パメラ】(5/13、5/20、5/27、6/10、6/17、6/24、7/1、7/15)【W】 ◎看護教育論【藤本】(7/29)【W】	◎看護研究方法論【角濱、大井、大関、清水、パメラ】(5/13、5/20、5/27、6/10、6/17、6/24、7/1、7/15)【W】 ◎看護教育論【藤本】(7/29)【W】
木				◎臨床薬理学特論【中村郁】(5/7、5/14、5/21)【齊藤】(5/28、6/4、6/11、6/18)【W】	◎臨床薬理学特論【中村郁】(5/7、5/14)【齊藤】(5/28、6/4、6/11、6/18)【W】	●ケアマネジメント特論【出雲】(5/21)【細川】(5/28、6/4、6/11)【研修室2】	●ケアマネジメント特論【出雲】(5/21)【細川】(5/28、6/4)【研修室2】
金				◎看護教育論【五十嵐】(5/22)【舟島】(7/3)【W】	◎看護教育論【五十嵐】(5/22)【舟島】(7/3)【W】	◎看護理論特論【大関、大井、細川、鳴井、角濱、福井、木村】(5/8、5/22、6/5、6/19、7/3、7/17、7/31)【W】 ◎看護教育論【藤本】(5/1)【W】	◎看護理論特論【大関、大井、細川、鳴井、角濱、福井、木村】(5/8、5/22、6/5、6/19、7/3、7/17、7/31)【W】 ◎看護教育論【藤本】(5/1)【W】
				◎看護コンサルテーション【パメラ】(6/12、6/19)【W】	◎看護コンサルテーション【パメラ】(6/12、6/19)【W】	◎看護組織行動学特論【上泉】(5/15、5/29、6/12、6/26、7/10、7/24)【W】	◎看護組織行動学特論【上泉】(5/15、5/29、6/12、6/26、7/10、7/24)【W】
土	◎公衆衛生学特論【大久保】(5/23、6/6、7/4)【大西】(6/20)【W】 ◎看護教育論【小山】(7/11)【A107】	◎公衆衛生学特論【大久保】(5/23、6/6、7/4)【大西】(6/20)【W】 ◎看護教育論【小山】(7/11)【A107】	●統計学【山田】(5/16、5/30、6/13、6/20、6/27、7/11、7/18)【W】 ◎公衆衛生学特論【大久保】(5/23、6/6、7/4)【W】 ◎看護教育論【小山】(7/11)【A107】 ◎看護倫理学【福井】(7/4)【】	●統計学【山田】(5/9、5/16、5/23、5/30、6/6、6/13、6/27、7/4)【W】 ◎在宅ケア論Ⅰ【安田】(7/11、7/18)【W】 ◎看護教育論【小山】(7/11)【A107】 ◎看護倫理学【福井】(7/4)【】	◎在宅ケア論Ⅰ【安田】(7/11、7/18)【W】 ◎看護教育論【小山】(7/11)【A107】 ◎看護倫理学【福井】(7/4)【】		
日	◎公衆衛生学特論【大西】(6/21)【W】	◎公衆衛生学特論【大西】(6/21)【W】	◎公衆衛生学特論【大西】(6/21)【W】	◎公衆衛生学特論【大西】(6/21)【W】			

青森県立保健大学大学院 博士前期課程 平成27年度授業時間割 (1年次配当科目)

<前期(4月~7月)>

教室名: 【W】Web-ラーニング講義室、【フィ】フィジカルイグザミネーションルーム

時限 曜日	1 9:00~10:20	2 10:30~11:50	3 12:40~14:00	4 14:10~15:30	5 15:40~17:00	6 17:30~18:50	7 19:00~20:20
土			●統計学【山田】(5/16、5/30、6/13、6/20、6/27、7/11、7/18)【W】	●統計学【山田】(5/9、5/16、5/23、5/30、6/6、6/13、6/27、7/4)【W】			
	◎公衆衛生学特論【大久保】(5/23、6/6、7/4)【大西】(6/20)【W】	◎公衆衛生学特論【大久保】(5/23、6/6、7/4)【大西】(6/20)【W】	◎公衆衛生学特論【大久保】(5/23、6/6、7/4)【W】	◎在宅ケア論I【安田】(7/11、7/18)【W】	◎在宅ケア論I【安田】(7/11、7/18)【W】		
	◎看護教育論【小山】(7/11)【A107】	◎看護教育論【小山】(7/11)【A107】	◎看護教育論【小山】(7/11)【A107】	◎看護教育論【小山】(7/11)【A107】			
			◎看護倫理学【福井】(7/4)【】	◎看護倫理学【福井】(7/4)【】	◎看護倫理学【福井】(7/4)【】		
日	◎公衆衛生学特論【大西】(6/21)【W】	◎公衆衛生学特論【大西】(6/21)【W】	◎公衆衛生学特論【大西】(6/21)【W】	◎公衆衛生学特論【大西】(6/21)【W】			

青森県立保健大学大学院 博士前期課程 平成27年度授業時間割 (1年次配当科目)

<後期(10月~2月)>

教室名:【W】Webラーニング講義室、【フィ】フィジカルイグザミネーションルーム

時限 曜日	1 9:00~10:20	2 10:30~11:50	3 12:40~14:00	4 14:10~15:30	5 15:40~17:00	6 17:30~18:50	7 19:00~20:20
月			◎社会保障特論【出雲】 (10/19、10/26、 11/2、11/9、11/16、 11/30、12/7)【W】	◎社会保障特論【出雲】 (10/19、10/26、 11/2、11/9、11/16、 11/30、12/7)【W】		◎福祉臨床学特論【大山】(10/19、10/26、11/2、11/9、 11/16、11/30、12/7)【W】 ○看護システム開発論【鄭】(10/19、10/26、11/2、11/9、 11/16)【研修室2】	◎福祉臨床学特論【大山】(10/19、10/26、11/2、11/9、 11/16、11/30、12/7)【W】 ○看護システム開発論【鄭】(10/19、10/26、11/2、11/9、 11/16)【研修室2】
火			◎福祉政策・運営論特論【出雲】 (10/20、10/27、 11/10、11/17、 11/24、12/1、12/8) 【W】	◎福祉政策・運営論特論【出雲】 (10/20、10/27、 11/10、11/17、 11/24、12/1、12/8) 【W】		◎人体機能解剖学特論【鈴木】(10/20、10/27、11/10、11/17、 11/24、12/1、12/8)【B307】 ○精神保健学特論【大山】(10/20、10/27、11/10、11/17、 11/24、12/1、12/8)【W】 ○看護マネジメント演習I【上泉、鄭】(10/20、10/27、11/10、 11/17、11/24、12/1、12/8)【研修室2】	◎人体機能解剖学特論【鈴木】(10/20、10/27、11/10、11/17、 11/24、12/1)【B307】 ○精神保健学特論【大山】(10/20、10/27、11/10、11/17、 11/24、12/1、12/8)【W】 ○看護マネジメント演習I【上泉、鄭】(10/20、10/27、11/10、 11/17、11/24、12/1、12/8)【研修室2】
水						◎国際母子保健学【大関】(10/21、10/28、11/4、11/11、 11/18、11/25、12/2)【研修室2】 ○生活支援福祉学特論【大山】(10/14、10/21、10/28、11/4、 11/11、11/18、11/25)【W】 ○看護基礎科学演習I【角濱】(10/21、10/28、11/4、11/11、 11/18、11/25、12/2)	◎国際母子保健学【大関】(10/21、10/28、11/4、11/11、 11/18、11/25、12/2)【研修室2】 ○生活支援福祉学特論【大山】(10/14、10/21、10/28、11/4、 11/11、11/18、11/25)【W】 ○看護基礎科学演習I【角濱】(10/21、10/28、11/4、11/11、 11/18、11/25、12/2) ○看護システム開発論【片ウヰツ】(10/14)【研修室2】
木			◎家族社会学特論【佐藤恵】 (10/22、10/29、 11/5、11/12、11/19、 11/26、12/3)【W】	◎家族社会学特論【佐藤恵】 (10/22、10/29、 11/5、11/12、11/19、 11/26)【W】		●ヒューマンコミュニケーション論【大関、福井、川内】(11/5、 11/19、12/3、12/17)【W】 ◎看護英文講読【大関、木村、川内】(10/22、10/29、11/12、 11/26、12/10、12/24、1/14)【W】	●ヒューマンコミュニケーション論【大関、福井、川内】(11/5、 11/19、12/3、12/17)【W】 ◎看護英文講読【大関、木村、川内】(10/22、10/29、11/12、 11/26、12/10、12/24、1/14)【W】 ○看護システム開発論【片ウヰツ】(10/15)【W】
金	○看護基礎科学特論II【菱沼】(1/15)	○看護基礎科学特論II【菱沼】(1/15)	○看護基礎科学特論II【菱沼】(1/15)	○看護基礎科学特論II【菱沼】(1/15)	○看護基礎科学特論II【菱沼】(1/15)	◎看護管理学【上泉、鄭】(10/23、10/30、11/6、11/13、 11/20、11/27、12/4、12/11)【研修室2】 ○看護基礎科学特論II【角濱】(10/23、10/30、11/6、11/13、 11/20)【W】	◎看護管理学【上泉、鄭】(10/23、10/30、11/6、11/13、 11/20、11/27、12/4)【研修室2】 ○看護基礎科学特論II【角濱】(10/23、10/30、11/6、11/13、 11/20)【W】

青森県立保健大学大学院 博士前期課程 平成27年度授業時間割 (1年次配当科目)

<後期(10月~2月)>

教室名: 【W】Webラーニング講義室、【フィ】フィジカルイグザミネーションルーム

時限 曜日	1 9:00~10:20	2 10:30~11:50	3 12:40~14:00	4 14:10~15:30	5 15:40~17:00	6 17:30~18:50	7 19:00~20:20	
土			●ヘルスサイエンス論【嵯峨井】 (10/24)【W】	●ヘルスサイエンス論【嵯峨井】 (10/24)【W】	●ヘルスサイエンス論【嵯峨井】 (10/24)【W】			
		◎地域栄養学特論【吉池】(10/31) 【W】	◎地域栄養学特論【吉池】(10/31) 【W】	◎地域栄養学特論【吉池】(10/31) 【W】	◎地域栄養学特論【吉池】(10/31) 【W】			
	○ヘルスプロモーション特論【古川】 (10/3)、【大西】(11/21)、【千葉】 (12/5)、【反町】(1/9)【W】	○ヘルスプロモーション特論【古川】 (10/3)、【吉池】(11/14)、【大西】 (11/21)、【千葉】(12/5)、【反町】 (1/9)【W】	○ヘルスプロモーション特論【古川】 (10/3)、【吉池】(11/14)、【大西】 (11/21)、【反町】(1/9)【W】	○ヘルスプロモーション特論【吉池】 (11/14)【W】				
			●家族ケア特論【中村由】(11/28) 【W】	●家族ケア特論【中村由】(11/28) 【W】	●家族ケア特論【中村由】(11/28) 【W】			
			○看護システム開発論【リホウィッツ】 (11/14)【研修室2】	○看護システム開発論【リホウィッツ】 (11/14)【研修室2】	○看護システム開発論【リホウィッツ】 (11/14)【研修室2】			
日	●ヘルスサイエンス論【嵯峨井】 (10/25)【W】	●ヘルスサイエンス論【嵯峨井】 (10/25)【W】	●ヘルスサイエンス論【嵯峨井】 (10/25)【W】	●ヘルスサイエンス論【嵯峨井】 (10/25)【W】				
	◎地域栄養学特論【草間】(11/1、 12/6)【W】	◎地域栄養学特論【草間】(11/1、 12/6)【W】	◎地域栄養学特論【草間】(11/1、 12/6)、【吉池】(11/22)【W】	◎地域栄養学特論【吉池】(11/22) 【W】	◎地域栄養学特論【吉池】(11/22) 【W】			
	●家族ケア特論【中村由】(11/29) 【W】	●家族ケア特論【中村由】(11/29) 【W】	●家族ケア特論【中村由】(11/29) 【W】	●家族ケア特論【中村由】(11/29) 【W】				

青森県立保健大学大学院 博士前期課程 平成27年度授業時間割 (2年次配当科目)

<前期(4月~7月)>

教室名：【W】Webラーニング講義室、【フィ】フィジカルイグザミネーションルーム

時限 曜日	1 9:00~10:20	2 10:30~11:50	3 12:40~14:00	4 14:10~15:30	5 15:40~17:00	6 17:30~18:50	7 19:00~20:20
月						○看護マネジメント演習Ⅱ【上泉、鄭】(4/27、5/11、5/18、5/25、6/1、6/8、6/15、6/22、6/29、7/6、7/13、7/27)【W】	○看護マネジメント演習Ⅱ【上泉、鄭】(4/27、5/11、5/18、5/25、6/1、6/8、6/15、6/22、6/29、7/6、7/13、7/27)【W】
火							
水			◎専門看護師論【ハメラ】(6/17)	◎専門看護師論【ハメラ】(6/17)	◎専門看護師論【ハメラ】(6/17)		
木				◎障害科学特論【藤田智、山下、岩月】(5/7、5/14、5/21、5/28、6/4、6/11、6/18)【】	◎障害科学特論【藤田智、山下、岩月】(5/7、5/14、5/21、5/28、6/4、6/11)【】	◎看護コンサルテーション【上泉】(5/21、6/4、6/18、7/2)【W】	◎看護コンサルテーション【上泉】(5/21、6/4、6/18、7/2)【W】
金			◎専門看護師論【ハメラ】(6/26)【W】	◎専門看護師論【ハメラ】(6/26)【W】	◎専門看護師論【ハメラ】(6/26)【W】	○ヘルスプロモーション演習【大西】(5/8)、【千葉】(5/22)、【吉池】(6/19)、【古川】(7/3)【研修室2】	○ヘルスプロモーション演習【大西】(5/8)、【千葉】(5/22)、【吉池】(6/19)、【古川】(7/3)【研修室2】

青森県立保健大学大学院 博士前期課程 平成27年度授業時間割 (2年次担当科目)

<前期(4月~7月)>

教室名:【W】Webラーニング講義室、【フィ】フィジカルイグザミネーションルーム

時限 曜日	1 9:00~10:20	2 10:30~11:50	3 12:40~14:00	4 14:10~15:30	5 15:40~17:00	6 17:30~18:50	7 19:00~20:20
土	○ヘルスプロモーション演習【大西】 (5/9)、【千葉】(5/23)、【吉池】 (6/20)、【古川】(7/4)【研修室 2】	○ヘルスプロモーション演習【大西】 (5/9)、【千葉】(5/23)、【吉池】 (6/20)、【古川】(7/4)【研修室 2】	○ヘルスプロモーション演習【大西】 (5/9)、【千葉】(5/23)、【吉池】 (6/20)、【古川】(7/4)【研修室 2】	○ヘルスプロモーション演習【大西】 (5/9)、【千葉】(5/23)、【吉池】 (6/20)、【古川】(7/4)【研修室 2】			
日							

青森県立保健大学大学院 博士前期課程 平成27年度授業時間割 (2年次配当科目)

<集中講義期間(8月・9月)>

教室名：【W】Webラーニング講義室、【フィ】フィジカルイグザミネーションルーム

①9:00~10:20 ②10:30~11:50 ③12:40~14:00 ④14:10~15:30 ⑤15:40~17:00 ⑥17:30~18:50 ⑦19:00~20:20

		月	火	水	木	金	土	日
8 月							1	2
		○看護マネジメント演習Ⅱ【上泉、鄭】⑥⑦【W】			◎神経科学特論【尾崎、神成、蔵田】②③④【B202】	◎神経科学特論【尾崎、神成、蔵田】②③④⑤【B202】	◎神経科学特論【尾崎、神成、蔵田】②③④⑤【B202】	◎神経科学特論【尾崎、神成、蔵田】②③④【B202】
	3	4	5	6	7	8	9	
	10	11	12	13	14	15	16	
	17	18	19	20	21	22	23	
	24	25	26	27	28	29	30	
	31	1	2	3	4	5	6	
9 月	7	8	9	10	11	12	13	
	14	15	16	17	18	19	20	
	21	22	23	24	25	26	27	
	28	29	30					

青森県立保健大学大学院 博士前期課程 平成27年度授業時間割 (2年次担当科目)

<後期(10月~2月)>

教室名：【W】Webラーニング講義室、【フィ】フィジカルイグザミネーションルーム

時限 曜日	1 9:00~10:20	2 10:30~11:50	3 12:40~14:00	4 14:10~15:30	5 15:40~17:00	6 17:30~18:50	7 19:00~20:20
月							
火							
水							
木							
金							

青森県立保健大学大学院 博士前期課程 平成27年度授業時間割 (2年次配当科目)

<後期(10月~2月)>

教室名: 【W】Webラーニング講義室、【フィ】フィジカルイグザミネーションルーム

時限 曜日	1 9:00~10:20	2 10:30~11:50	3 12:40~14:00	4 14:10~15:30	5 15:40~17:00	6 17:30~18:50	7 19:00~20:20
土		◎地域栄養学特論【吉池】(10/31) 【W】	◎地域栄養学特論【吉池】(10/31) 【W】	◎地域栄養学特論【吉池】(10/31) 【W】	◎地域栄養学特論【吉池】(10/31) 【W】		
日	◎地域栄養学特論【草間】(11/1、 12/6)【W】	◎地域栄養学特論【草間】(11/1、 12/6)【W】	◎地域栄養学特論【草間】(11/1、 12/6)、【吉池】(11/22)【W】	◎地域栄養学特論【吉池】(11/22) 【W】	◎地域栄養学特論【吉池】(11/22) 【W】		

青森県立保健大学大学院 博士後期課程 平成27年度授業時間割 (1年次担当科目)

<前期(4月~7月)>

教室名：【W】Webラーニング講義室、【フィ】フィジカルイグザミネーションルーム

時限 曜日	1 9:00~10:20	2 10:30~11:50	3 12:40~14:00	4 14:10~15:30	5 15:40~17:00	6 17:30~18:50	7 19:00~20:20
月							
火						○看護マネジメント特別講義【上泉】(5/12、5/19、5/26、6/2、6/9、6/23、7/7)【研修室2】 ※5/19、6/2は【W】	○看護マネジメント特別講義【上泉】(5/12、5/19、5/26、6/2、6/9、6/23、7/7)【研修室2】 ※5/19、6/2は【W】
水							
木						○地域保健活動学特別講義【吉池】(5/7、5/14、5/28、6/11、6/18、6/25、7/9)【】	○地域保健活動学特別講義【吉池】(5/7、5/14、5/28、6/11、6/18、6/25、7/9)【】
金			●哲学の人間論【五十嵐】 (6/5、6/12、7/10) 【W】※6/12は【研修室2】	●哲学の人間論【五十嵐】 (5/15、6/5、6/12、7/10)【W】※5/15、6/12は【研修室2】	●哲学の人間論【五十嵐】 (5/15、6/5、6/12、7/10)【W】※5/15、6/12は【研修室2】	●哲学の人間論【五十嵐】(5/15、6/12)【研修室2】	
土			●理論看護学【岡田】 (4/18、6/27、7/11) 【研修室2】	●理論看護学【岡田】 (4/18、6/27、7/11) 【研修室2】	●理論看護学【岡田】 (7/11)【研修室2】		
			●看護学研究法【坂下】 (6/6)【角濱】(6/13、7/18)【研修室2】	●看護学研究法【坂下】 (6/6)【角濱】(6/13、7/18)【研修室2】	●看護学研究法【坂下】 (6/6)【研修室2】	●看護学研究法【坂下】(6/6)【研修室2】	
日	●看護学研究法【坂下】 (6/7)【研修室2】	●健康政策論【吉池】 (7/26)【W】	●看護学研究法【坂下】 (6/7)【角濱】(7/26) 【研修室2】	●健康政策論【吉池】 (7/26)【W】	●看護学研究法【坂下】 (7/26)【研修室2】		
	●理論看護学【岡田】 (4/19、6/28、7/12) 【研修室2】	●理論看護学【岡田】 (4/19、6/28、7/12、7/26)【研修室2】	●理論看護学【岡田】 (6/28)【研修室2】				

青森県立保健大学大学院 博士後期課程 平成27年度授業時間割 (1年次配当科目)

<集中講義期間(8月・9月)>

教室名：【W】Webラーニング講義室、【フィ】フィジカルイグザミネーションルーム

①9:00~10:20 ②10:30~11:50 ③12:40~14:00 ④14:10~15:30 ⑤15:40~17:00 ⑥17:30~18:50 ⑦19:00~20:20

		月	火	水	木	金	土	日
8 月							1	2
	3	4	5	6	7	8	9	
	10	11	12	13	14	15	16	
	17	18	19	20	21	22	23	
	24	25	26	27	28	29	30	
	31	1	2	3	4	5	6	
	7	8	9	10	11	12	13	
9 月	14	15	16	17	18	19	20	
	21	22	23	24	25	26	27	
	28	29	30					

●健康政策論【大西】②③④【研修室2】

●健康科学論【嵯峨井、井澤】④⑤⑥【W】

●健康科学論【嵯峨井、井澤】①②③④【W】

●健康政策論【大西】③④⑤⑥【研修室2】

●健康政策論【吉池】③④⑤⑥【大種室2】

●健康科学論【嵯峨井、井澤】④⑤⑥【W】

●健康科学論【嵯峨井、井澤】①②③④【W】

青森県立保健大学大学院 博士後期課程 平成27年度授業時間割 (1年次担当科目)

<後期(10月~2月)>

教室名：【W】Webラーニング講義室、【フィ】フィジカルイグザミネーションルーム

時限 曜日	1 9:00~10:20	2 10:30~11:50	3 12:40~14:00	4 14:10~15:30	5 15:40~17:00	6 17:30~18:50	7 19:00~20:20
月							
火							
水							
木						○看護マネジメント特別演習【上泉】(10/15、10/22、10/29、11/5、11/12、11/19、11/26、12/3、12/10、12/17、1/14、1/21、1/28)【W】	○看護マネジメント特別演習【上泉】(10/15、10/22、10/29、11/5、11/12、11/19、11/26、12/3、12/10、12/17、1/14、1/21、1/28)【W】
金						○地域保健活動学特別演習【吉池】(10/23、10/30、11/6、11/13、11/20、11/27、12/4、12/18、12/25、1/8、1/15、1/22、1/29)	○地域保健活動学特別演習【吉池】(10/23、10/30、11/6、11/13、11/20、11/27、12/4、12/18、12/25、1/8、1/15、1/22、1/29)
土							
日							

カリキュラム

別表 6

博士前期課程 (平成27年度以後に入学する学生)

授業科目の名称		配当年次	単位数		備 考
			必修	選択	
授 業 科 目 の 概 要	共通科目	保健福祉政策学特論	1 前	2	2 単位必修 2 単位以上選択
		統計学	1 前	1	
		ヘルスサイエンス論	1 後	1	
		ヒューマンコミュニケーション論	1 後	1	
		ケアマネジメント特論	1 前	1	
		カウンセリング特論	1 後	1	
		家族ケア特論	1 後	1	
	専門科目	在宅ケア論 I	1 前	2	地域保健福祉学分野 (生活支援福祉学領域 (社会福祉学コース) を除く)は、6 単位必修、8 単位以上選択の合計 14 単位以上履修 健康栄養科学分野は 8 単位必修、2 単位以上選択の計 10 単位以上履修 隔年開講 理学療法学分野は 2 単位必修、10 単位以上選択の計 12 単位以上履修 隔年開講
		在宅ケア論 II	1 前	2	
		地域社会学特論	1 後	2	
		家族社会学特論	1 後	2	
		社会保障特論	1 後	2	
		地域福祉学特論	1 前	2	
		福祉臨床学特論	1 後	2	
		社会福祉原論特論	1 前	2	
		福祉政策・運営論特論	1 前	2	
		健康教育学特論	1 後/2 後	2	
		地域栄養学特論	1 後/2 後	2	
		人体機能解剖学特論	1 後	2	
		病態生理学特論	1 前	2	
神経科学特論	2 前	2			
障害科学特論	2 前	2			
支 持 科 目	基礎栄養学特論	1 前/2 前	2		
	応用栄養学特論	1 後/2 後	2		
	公衆衛生学特論	1 前	2		
	看護管理学	1 後	2		
	看護コンサルテーション	2 前	2		
	看護倫理学	1 前	2		
	アドバンスト・ヘルスアセスメント	1 前	2		
	専門看護師論	2 前	2		
	臨床薬理学特論	1 前	2		
	国際母子保健学	1 後	2		
要 目	看護教育論	1 前	2		
	看護理論特論	1 前	2		
	看護研究方法論	1 前	2		
	看護英文講読	1 後	2		

授業科目の概要		配当年次	単位数		備考	
			必修	選択		
授 業 科 目 の 概 要	地 域 保 健 福 祉 学 分 野	ヘルスプロモーション領域				
		ヘルスプロモーション特論	1 後	2		} 4 単位必修
		ヘルスプロモーション演習	2 前	2		
		特別研究	2	8		8 単位必修
		精神保健学領域				
		精神保健学特論	1 後	2		} 4 単位必修
		精神保健学演習	2 前	2		
		特別研究	2	8		8 単位必修
		生活支援福祉学領域				
		(健康科学コース)				
	生活支援福祉学特論	1 後	2		} 4 単位必修	
	生活支援福祉学演習	2 前	2			
	特別研究	2	8		8 単位必修	
	(社会福祉学コース)					
	ソーシャルワーク特論Ⅰ	1 前	2		} 4 単位選択	
	ソーシャルワーク特論Ⅱ	1 後	2			
	社会老年学研究	2 前	2			
	ジェンダー論研究	1 前	2			
	社会福祉研究方法論特論	1 前	2		} 6 単位必修	
	生活支援福祉学特論	1 後	2			
生活支援福祉学演習	2 前	2				
特別研究	2	8		8 単位必修		
生活環境学領域						
生活環境学特論	1 後	2		} 4 単位必修		
生活環境学演習	2 前	2				
特別研究	2	8		8 単位必修		
運動生理学領域						
運動生理学特論Ⅰ	1 前	2		} 6 単位必修		
運動生理学特論Ⅱ	1 後	2				
運動生理学演習	2 前	2		} 8 単位必修		
特別研究	2	8				
機能障害・回復学領域						
機能障害・回復学特論Ⅰ	1 前	2		} 6 単位必修		
機能障害・回復学特論Ⅱ	1 後	2				
機能障害・回復学演習	2 前	2		} 8 単位必修		
特別研究	2	8				
健康栄養科学						
健康栄養科学特論	1 後	4		} 8 単位必修		
健康栄養科学演習	2 前	4				
特別研究	2	8		8 単位必修		

授業科目の名称		配当年次	単位数		備考	
			必修	選択		
授 業 科 目 の 概 要	専 門 科 目 の 分 野	CNS コース				
		<小児・家族看護学領域>				
		母子家族看護学特論	1 前	2		1 4 単位必修
		小児家族看護学特論 I	1 前	2		
		小児家族看護学特論 II	2 前	2		
		小児家族看護学特論 III	2 前	2		
		小児ヘルスケア演習	2 前	2		
		小児家族看護学演習 I	1 後	2		
		小児家族看護学演習 II	2 前	2		
		小児家族援助実習 I	1 後	2		6 単位必修
		小児家族援助実習 II	2 前	4		
		課題研究	2	2		2 単位必修
		<周産母子看護学領域>				
		母子家族看護学特論	1 前	2		1 0 単位必修
		母性看護学特論	1 前	2		
		周産母子看護学特論 I	1 後	2		
		周産母子看護学特論 II	2 前	2		
		周産母子看護学演習 II	1 後	2		
		周産母子援助実習	2	6		6 単位必修
		課題研究	2	2		2 単位必修
		論文コース（看護科学領域）				
		<看護教育学>				
		看護教育学特論	1 後	2		8 単位必修
		看護学教授法特論	1 後	2		
		看護教育学演習 I	1 後	2		
		看護教育学演習 II	2 前	2		8 単位必修
特別研究	2	8				
<看護基礎科学>						
看護基礎科学特論 I	1 前	2		8 単位必修		
看護基礎科学特論 II	1 後	2				
看護基礎科学演習 I	1 後	2				
看護基礎科学演習 II	2 前	2				
特別研究	2	8		8 単位必修		
<看護マネジメント>						
看護組織行動学特論	1 前	2		8 単位必修		
看護システム開発論	1 後	2				
看護マネジメント演習 I	1 後	2				
看護マネジメント演習 II	2 前	2				
特別研究	2	8		8 単位必修		
<成人看護学>						
成人看護学特論 I	1 前	2		8 単位必修		
成人看護学特論 II	1 前	2				
成人看護学演習 I	1 後	2				
成人看護学演習 II	2 前	2				
特別研究	2	8		8 単位必修		

授業科目の名称	配当年次	単位数		備考
		必修	選択	
<小児家族看護学>				
母子家族看護学特論	1 前	2		8 単位必修
小児家族看護学特論 I	1 前	2		
小児家族看護学特論 II	2 前	2		
小児家族看護学演習 I	1 後	2		
特別研究	2	8		
<周産母子看護学>				
母子家族看護学特論	1 前	2		8 単位必修
周産母子看護学特論 I	1 後	2		
周産母子看護学特論 II	2 前	2		
周産母子看護学演習 I	1	2		
特別研究	2	8		
<ウイメンズヘルス>				
母子家族看護学特論	1 前	2		8 単位必修
母性看護学特論	1 前	2		
ウイメンズヘルス I	1 後	2		
ウイメンズヘルス II	2 前	2		
特別研究	2	8		
<国際看護学>				
国際看護学 I	1 前	2		8 単位必修
国際看護学 II	1 前	2		
国際看護学 III	1 後	2		
国際看護学 IV	2 前	2		
特別研究	2	8		
<クリティカルケア看護学>				
救急看護学特論	1 後	2		10 単位必修
クリティカルケア特論	1 前	2		
救急・クリティカルケア看護学特論	1 後	2		
救急・クリティカルケア演習	2 前	2		
病態／治療管理論	1 前	2		
特別研究	2	8		8 単位必修
<がん看護学>				
がん看護学特論 I	1 前	2		8 単位必修
がん看護学特論 II	1 後	2		
がん看護学演習 I	1 後	2		
がん看護学演習 II	2 前	2		
特別研究	2	8		

別表 5

博士後期課程（平成24年度以後に入学する学生）

授業科目の名称		配当年次	単位数		備 考		
			必修	選択			
授 業 科 目 の 概 要	共通科目	健康政策論	1		2	共通科目の選択については各分野の備考欄に記載	
		健康科学論	1	備	2		
		哲学的人間論	1	考	2		
		看護学研究法	1		2		
		理論看護学	1		2		
	専 門 の 科 目	地域保健福祉学分野	地域保健活動学特別講義	1		2	特別研究の指導教員担当の特別講義と特別演習及び特別研究必修共通科目から2科目選択、また未履修の特別講義と共通科目から1科目以上選択
			地域保健活動学特別演習	1		2	
			地域高齢者保健学特別講義	1	備	2	
			地域高齢者保健学特別演習	1	考	2	
			地域高齢者福祉学特別講義	1		2	
			地域高齢者福祉学特別演習	1		2	
			地域保健福祉学特別研究	1～3年次		6	
	理 学 療 法 学 分 野	運動生理学特別講義	1		2	特別研究の指導教員担当の特別講義と特別演習及び特別研究必修共通科目から2科目選択、また未履修の特別講義と共通科目から1科目以上選択	
		運動生理学特別演習	1	備	2		
		機能障害・回復学特別講義	1	考	2		
		機能障害・回復学特別演習	1		2		
		理学療法学特別研究	1～3年次		6		
	健 康 栄 養 科 学 分 野	健康栄養科学特別講義	1		4	特別研究の指導教員担当の特別講義と特別演習及び特別研究必修また共通科目から1科目以上選択	
		健康栄養科学特別演習	1	備	4		
		健康栄養科学特別研究	1～3年次	考	6		
看 護 学 分 野	看護マネジメント特別講義	1		2	特別研究の指導教員担当の特別講義と特別演習及び特別研究必修共通科目については、看護学研究法と理論看護学は必修、また未履修の共通科目から1科目以上選択		
	看護マネジメント特別演習	1		2			
	母子看護学特別講義	1	備	2			
	母子看護学特別演習	1	考	2			
	成人看護学特別講義	1		2			
	成人看護学特別演習	1		2			
	看護学特別研究	1～3年次		6			

平成27年度大学院学位授与数

【博士前期課程】

学位の名称	学位授与数		
	27年9月修了	28年3月修了	合計
修士（健康科学）	0	6	6
修士（社会福祉学）	0	0	0
修士（看護学）	0	2	2
合計			8

【博士後期課程】

学位の名称	学位授与数		
	27年9月修了	28年3月修了	合計
博士（健康科学）	1	3	4
合計			4

【大学院志願者推移】

分野・領域・コース 【博士前期 定員20名】 ※27年度からは定員10名	15年度		16年度		17年度		18年度		19年度		20年度		21年度		22年度		23年度		分野・領域・コース	24年度		25年度		26年度		27年度		28年度	
	志願者	入学者	志願者	入学者	志願者	入学者	志願者	入学者	志願者	入学者	志願者	入学者	志願者	入学者	志願者	入学者	志願者	入学者		志願者	入学者	志願者	入学者	志願者	入学者	志願者	入学者	志願者	入学者
地域保健福祉学分野	8	6	5	5	6	5	7	6	5	4	3	3	5	5	3	3	4	3	地域保健福祉学分野	3	3	2	2	3	3	5	4	3	3
保健活動学領域	3	3	2	2	2	2			3	2	1	1	1	1			2	2	ALL-JOY領域	2	2	2	2	1	1	3	2	3	3
精神保健学領域	2	1	3	3	2	1	4	4	1	1			2	2			1		精神保健学領域	1	1					1	1		
生活支援福祉学領域	2	1					1				1	1	1	1	1	1	1	1	生活支援福祉学領域							1	1		
生活環境学領域	1	1			2	2	2	2	1	1	1	1	1	1	2	2			生活環境学領域					2	2				
理学療法学分野	7	5	3	3	1	1	3	3	2	2	0	0	1	1	3	3	0	0	理学療法学分野	1	1	1	1	2	2	0	0	2	2
運動生理学領域 (運動生理学コース)	1	1	1	1	1	1	1	1	1	1									運動生理学領域					2	2			1	1
運動生理学領域 (機能形態学コース)	—	—	—	—	—	—	—	—	—	—									機能障害・回復学領域	1	1	1	1					1	1
機能障害・回復学領域 (機能障害・回復学コース)	3	2					2	2	1	1			1	1	2	2			機能障害・回復学領域										
機能障害・回復学領域 (リハビリ福祉工学コース)	3	2	2	2											1	1													
生活健康科学分野	6	4	2	2	1	1	2	2	2	2	5	4	5	5	0	0	0	0	健康栄養科学分野	0	0	5	4	3	3	1	1	1	1
健康・栄養ケア領域	3	1			1	1	1	1	1	1	3	3	3	3					領域区分なし							3	3	1	1
食生活科学領域			1	1					1	1	2	1	1	1														1	1
環境保健学領域	3	3	1	1			1	1					1	1															
看護学分野	15	10	11	11	20	17	12	10	10	8	8	6	7	6	2	1	6	6	看護学分野	6	6	3	3	4	2	3	3	1	1
看護教育学領域	1	0	1	1	4	4	1												論文コース	4	4	3	3	4	2	3	3	1	1
看護基礎科学領域	—	—	—	—	—	—	—	—	—	—	2	1	1				1	1	CNSコース	2	2								
看護マネジメント領域	5	3	2	2	5	5	4	4	4	3			3	3	1	1	2	2											
成人・高齢者看護学領域	3	3	2	2	5	3	2	2	2	2							2	2											
小児家族看護学領域	2	2	1	1	1	1	2	2	2	2	3	3	1	1															
周産母子看護学領域	4	2	1	1	1	1	3	2	1	0			1	1	1														
クリティカルケア看護学領域			4	4	4	3			1	1	3	2	1	1			1	1											
合計	36	25	21	21	28	24	24	21	19	16	16	13	18	17	8	7	10	9	合計	10	10	11	10	12	10	9	8	7	7

分野 【博士後期 定員4名】	17年度		18年度		19年度		20年度		21年度		22年度		23年度		分野	24年度		25年度		26年度		27年度		28年度				
	志願者	入学者	志願者	入学者	志願者	入学者	志願者	入学者	志願者	入学者	志願者	入学者	志願者	入学者		志願者	入学者	志願者	入学者	志願者	入学者	志願者	入学者	志願者	入学者			
地域保健福祉学分野					2	2								1	1								1	1	2	2		
理学療法学分野							1	1						1	1			2	2						1	1		
生活健康科学分野					1	1			3	3	1	1	2	2			4	4			1	1			1	1		
看護学分野					3	3	9	9	8	6	3	3	2	2	3	3	1	1			4	2	3	3	2	2	3	2
合計					6	6	10	10	12	10	4	4	5	5	4	4	6	6			3	3	3	3	7	6		

※ 平成17～21年度は二次募集分を含む。
 ※ 平成22年度からは第1期募集及び第2期募集を実施。

定員管理と入退学の状況

◆平成27年度休退学者数

※休学者は、前期または後期を休学した学生で実人数。

【健康科学部】

(単位:人)

	休学者数	退学者数	除籍者数
看護学科	7	7	2
理学療法学科	4	3	0
社会福祉学科	2	0	0
栄養学科	4	2	0
合計	17	12	2

【健康科学研究科】

(単位:人)

	休学者数	退学者数	除籍者数
博士前期課程	2	1	0
博士後期課程	3	0	0
合計	5	1	0

図書・情報インフラ

(1)蔵書（平成28年3月31日現在）

①図書

和書（冊）	洋書（冊）	図書合計（冊）	製本雑誌（冊）	合計（冊）
89,739	24,201	113,940	11,727	125,667

②雑誌

和雑誌（種類）		洋雑誌（種類）		受入種類数 （種類）	電子ジャーナル		
購入	寄贈	購入	寄贈		和雑誌 （種類）	洋雑誌 （種類）	合計 （種類）
219	285	74	7	585	1,171	1,833	3,004

③視聴覚資料

ビデオテープ （タイトル）	CD （タイトル）	DVD （タイトル）	CD-ROM （タイトル）	合計
1,473	26	969	740	3,208

(2)サービス

①開館時間

通常開館期間		夏季・冬季・春季 休業期間
月曜日～金曜日	土曜日	月曜日～金曜日
8:30～20:00	10:00～16:00	8:45～17:00

②平成27年度利用状況

開館日数 （日）	入館者数 （人）	貸出冊数 （冊）	一日平均 入館者数（人）	一日平均 貸出冊数（冊）
262	53,605	28,599	205	109

③平成27年度貸出冊数

学生（冊）	教職員（冊）	学外者（冊）	その他（冊）	合計
21,820	3,443	3,232	104	28,599

④平成27年度相互協力

文献複写件数		図書貸借	
受付件数（件）	依頼件数（件）	受付冊数（冊）	依頼冊数（冊）
291	791	80	55

(3) 施設

総面積	1,850 m ²
閲覧席	131 席
自習室	1 室 (15 席)
研究個室	5 室 (5 席)
グループワークルーム	1 室 (23 席)
グループ学習室	2 室 (16 席)
利用者用端末	9 台
視聴覚ブース	2 ブース
メディアスペース	9 席

学 生 生 活

学生への経済的支援

◆平成27年度授業料減免等実施状況

(単位:人)

	学生数	申請者数	採用者数	内訳		
				全額免除	半額免除	徴収猶予のみ
前期	972	66 (2)	57 (1)	0	56	1
後期	967	70 (1)	60 (1)	35	24	1
合計 (のべ人数)		136 (3)	117 (2)	35	80	2

※ () 内数字は、徴収猶予のみを申請した者の数で内数。

◆平成27年度東日本大震災被災学生に対する入学料・授業料減免等実施状況

(単位:人)

	学生数	申請者数	採用者数	内訳	
				入学料全額免除	授業料全額免除
前期	972	6	6	1	6
後期	967	6	6	—	6
合計 (のべ人数)		12	12	1	12

◆奨学金受給状況

日本学生支援機構奨学金(第一種、第二種)、みちのく・ふるさと貢献基金奨学金、地方公共団体奨学金、民間団体(病院、企業等)奨学金、他

日本学生支援機構奨学金受給状況(平成27年10月1日時点)

学年 貸与種別	1年生	2年生	3年生	4年生	大学院	計
学生数	228	235	232	229	43	967
第一種(無利子)	75	70	55	51	3	254
第二種(有利子)	53	59	75	73	0	260
第一種・第二種併用	27	24	19	16	0	86
計	155	153	149	140	3	600

就職対策への取組み

第14期生（栄養学科第5期生）の就職活動

就職対策委員会

第14期生（栄養学科第4期生）の就職状況は引き続き高い就職率を達成出来ました。本学では、就職対策として就職に対する意識を高めるため、以下の事業を行っています。

1 就職活動支援セミナー

就職活動への意識向上のため、学年別に合ったテーマで外部から就職指導カウンセラーを招き、述べ12回のセミナーを実施して好評を得ています。4年生は「応募書類の書き方」「面接の受け方」など就職活動に直結した内容を、2・3年生は「自分の魅力発見」「就職活動の全体像とキャリアプラン」など就職活動がイメージできる内容を実施しています。

2 学科別就職ガイダンスの開催

各学科の特性に即した就職指導を行うため、3年後期と4年前期に学科別を実施しています。4年生には卒業した卒業生から就職活動体験報告を、3年生には4年生に体験報告を話してもらい、より身近な情報を吸収し就職意識の向上に役立っています。

3 就職合同説明会の開催

病院・社会福祉施設の人事担当者と学生（3・4年生）が直接面談して、情報交換する場であり、高い就職率を維持するために春（5～6月）に県内・県外に分けて看護学科・社会福祉学科・栄養学科を対象に、夏季（7月）は理学療法学科対象、秋季（11月）は社会福祉学科・栄養学科を対象に年4回開催しています。多くの病院・施設の人事担当者や卒業生が訪れ、学生たちはここで、より自分に適した職場を具体化していく場になっています。

4 卒業生との絆づくり

卒業生が就職した事業所を訪問して、就職活動に役立つ色々なアドバイスを卒業生からもらい、4年生の就職支援に活かしています。又、3月に卒業した卒業生に6月末に激励文を送付して卒業生との絆づくり・定着支援をしています。

平成27年度メンタルヘルスに関する相談活動

1 保健室におけるメンタルヘルスに関する学生相談数

(1) 月別・学年別相談者のべ人数

(人)

月別 学年	4月	5月	6月	7月	8月	9月	10月	11月	12月	1月	2月	3月	合計
1年	2	2	3	7	1	2	7	8	8	6	3		49
2年	8	12	9	7			1	2		1			40
3年	2	5	6	3	1	1	3		2	3		1	27
4年	8	5	8	7	1	2	8	4		4	2	2	51
大学院													0
その他													0
合計	20	24	26	24	3	5	19	14	10	14	5	3	167

(2) 理由別相談者数

(人)

学年 相談理由	1年	2年	3年	4年	大学院	その他	合計
対人関係	1	3		2			6
身体症状	3	3	1	3			10
学業・進路・就職	2	2	1	1			6
性格・人格・心理		5	1	3			9
その他			1				1
合計	6	13	4	9	0	0	32

(※一人で複数の相談理由の学生もいる)

2 カウンセラーによる相談数

(1) 月別・学年別相談者のべ人数

(人)

月別 学年	4月	5月	6月	7月	8月	9月	10月	11月	12月	1月	2月	3月	合計
1年													0
2年		1		1	1	1	1	1	2	3			11
3年	1	6	4							1			12
4年		3	2	1			1			1			8
大学院		1											1
その他													0
合計	1	11	6	2	1	1	2	1	2	5	0	0	32

(2) 相談理由状況

(人)

学年 相談理由	1年	2年	3年	4年	大学院	その他	合計
対人関係		2	1	2			5
身体症状					1		1
学業・進路・就職		2	1	1			4
性格・人格・心理			4	1			5
その他		2					2
合計	0	6	6	4	1	0	17

(※一人で複数の相談理由の学生もいる)