




Press Release

資料 2 

報道関係者各位

平成31年2月20日
青森県立保健大学

平成31年度 青森県立保健大学 入学式について

このことについて、下記のとおり実施いたしますので取材方よろしくお願いたします。

I. 日 時

平成31年4月2日（火）午前10時30分～

II. 場 所

青森県立保健大学 講堂

III. 次 第

開式の辞

入学生紹介

（学部：看護学科、理学療法学科、社会福祉学科、栄養学科、編入学生）

（大学院：博士前期課程、博士後期課程）

学長式辞

知事祝辞

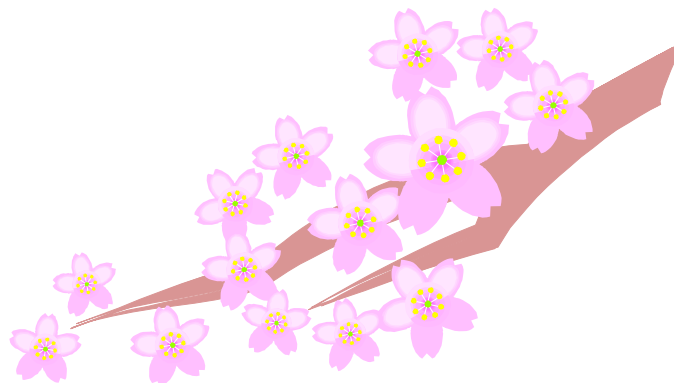
来賓祝辞

登壇者（知事、来賓、大学側）紹介

入学者代表宣誓

同窓会からの記念品贈呈

閉式の辞



問い合わせ*****

青森県立保健大学 事務局教務学生課

〒030-8505 青森市浜館間瀬 58-1

TEL : 017-765-2144 FAX : 017-765-2188
