



報道関係者各位

2016年2月24日

青森県立保健大学

## 平成28年度 青森県立保健大学 入学式について

このことについて、下記のとおり実施いたしますので取材方よろしくお願いたします。

### I. 日 時

平成28年4月4日（月）午前10時30分～

### II. 場 所

青森県立保健大学 講堂

### III. 次 第

開式の辞

入学生紹介

（学部：看護学科、理学療法学科、社会福祉学科、栄養学科、編入学生）

（大学院：博士前期課程、博士後期課程）

学長式辞

知事挨拶

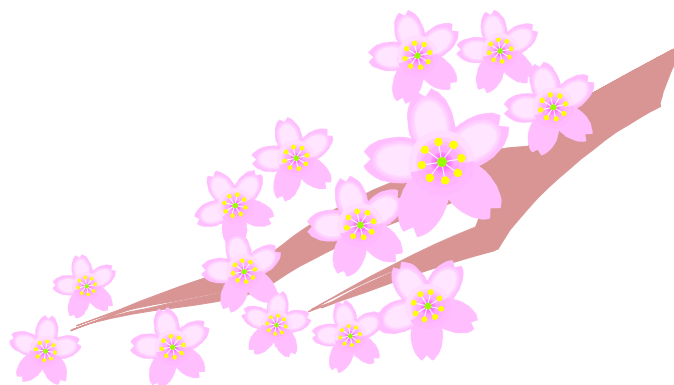
来賓祝辞

登壇者（知事、来賓、大学側）紹介

入学者代表宣誓

学校歌斉唱

閉式の辞



問い合わせ\*\*\*\*\*

青森県立保健大学 事務局教務学生課

〒030-8505 青森市浜館間瀬 58-1

TEL : 017-765-2008 FAX : 017-765-2188

\*\*\*\*\*